

Podstawowe informacje



Dane techniczne projektu

Całkowita powierzchnia	117 m²
Powierzchnia użytkowa	112.99 m²
Powierzchnia zabudowy	78.88 m²
Kubatura	501 m³
Wymiary budynku	6.70 x 12.10 m
Kąt nachylenia	30°
Wysokość budynku	7.70 m
Wymiary działki	14.70 x 20.10 m



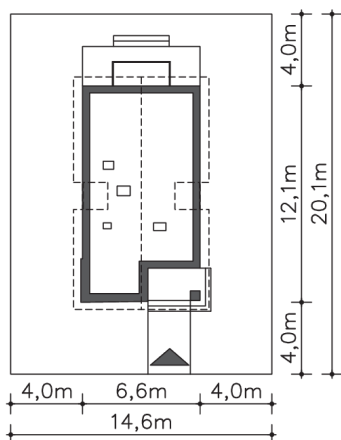
Opis projektu

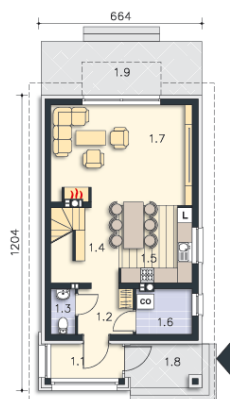
Ciekawy dom z użytkowym poddaszem, doskonały na wąską działkę. Na parterze, w części wspólnej, przewidziano salon z kominkiem i pięknym dużym oknem, będącym jednocześnie wyjściem na taras, otwartą na salon kuchnię z miejscem na rodzinny stół, wc, pomieszczenie gospodarcze i kotłownię. Poddasze to część wyraźnie nocna, gdzie zaprojektowano trzy sypialnie, w tym jedną z własną garderobą i wyjściem na balkon oraz wygodną, dużą łazienkę.

Elewacje

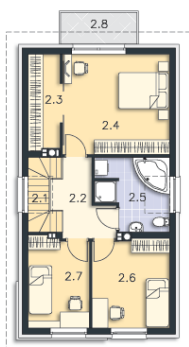


Sytuacje



Rzuty

Parter 52.46 m²

Hall	3.88 m ²
Wc	4.14 m ²
Komunikacja	1.80 m ²
Kuchnia	6.34 m ²
Pom.gosp.	8.74 m ²
Pokój dzienny	4.10 m ²
Podest	23.46 m ²
Taras	4.90 m ²
Wiatrołap	14.36 m ²


Poddasze 64.54 m²

Schody	3.59 m ²
Komunikacja	5.97 m ²
Garderoba	4.96 m ²
Pokój	17.75 m ²
Łazienka	7.99 m ²
Pokój	11.25 m ²
Pokój	9.02 m ²
Balkon	4.01 m ²