

## Podstawowe informacje



## Dane techniczne projektu

<b>Całkowita powierzchnia</b>	<b>295.97 m<sup>2</sup></b>
<b>Powierzchnia użytkowa</b>	<b>162.30 m<sup>2</sup></b>
<b>Powierzchnia zabudowy</b>	<b>152.16 m<sup>2</sup></b>
<b>Kubatura</b>	<b>905 m<sup>3</sup></b>
<b>Wymiary budynku</b>	<b>17.20 x 9.60 m</b>
<b>Kąt nachylenia</b>	<b>1°</b>
<b>Wysokość budynku</b>	<b>6.99 m</b>
<b>Wymiary działki</b>	<b>25.20 x 20.50 m</b>



## Opis projektu

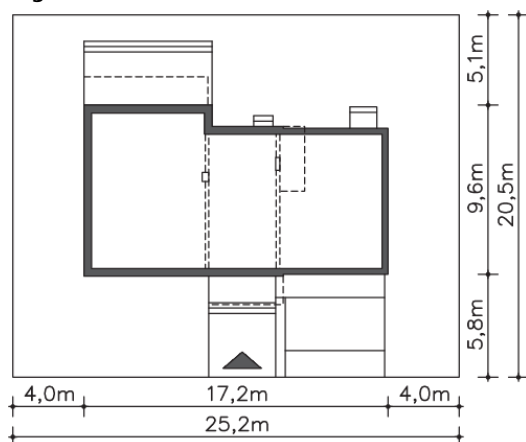
Nowoczesny dom energooszczędny, którego bryła zwraca uwagę płaskim dachem i dużymi przeszkleniami, dzięki czemu zyskuje on swój indywidualny charakter. Doskonała propozycja dla inwestorów ceniących niebanalny wygląd i komfort mieszkania. Na parterze znajduje się duży salon graniczący z kuchnią, spiżarnią, gabinetem i łazienką. Piętro to strefa prywatna z trzema sypialniami, w tym jedna z własną łazienką i garderobą, komfortowa łazienka i duży taras. W bryłę budynku wkomponowano dwustanowiskowy garaż, a za nim kotłownię i pomieszczenie gospodarcze.

W ramach pokrycia...

## Elewacje



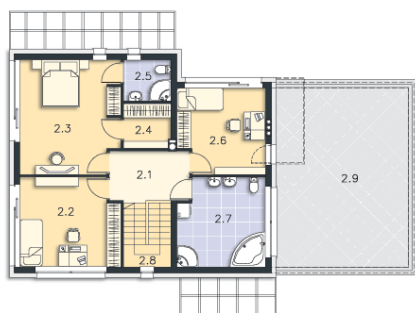
## Sytuacje



**Rzuty**

**Parter 90.67 m<sup>2</sup>**

Łazienka	7.40 m <sup>2</sup>
Schody	4.07 m <sup>2</sup>
Spizarnia	31.79 m <sup>2</sup>
Kuchnia	5.64 m <sup>2</sup>
Salon, jadalnia	1.35 m <sup>2</sup>
Pokój	21.72 m <sup>2</sup>
Kotłownia	4.49 m <sup>2</sup>
Pom.pomocnicze	2.51 m <sup>2</sup>
Garaż	1.35 m <sup>2</sup>
Podest	11.39 m <sup>2</sup>
Podest	38.28 m <sup>2</sup>
Taras	11.73 m <sup>2</sup>
Wiatrołap	3.70 m <sup>2</sup>
Komunikacja	5.75 m <sup>2</sup>


**Piętro 205.30 m<sup>2</sup>**

Komunikacja	7.31 m <sup>2</sup>
Pokój	15.40 m <sup>2</sup>
Pokój	19.78 m <sup>2</sup>
Garderoba	3.62 m <sup>2</sup>
Łazienka	3.72 m <sup>2</sup>
Pokój	12.89 m <sup>2</sup>
Łazienka	13.41 m <sup>2</sup>
Schody	5.32 m <sup>2</sup>
Taras	42.40 m <sup>2</sup>