

Podstawowe informacje



Dane techniczne projektu

Całkowita powierzchnia	214.57 m²
Powierzchnia użytkowa	170.30 m²
Powierzchnia zabudowy	158.19 m²
Kubatura	872 m³
Wymiary budynku	17 x 12.40 m
Kąt nachylenia	40°
Wysokość budynku	8.41 m
Wymiary działki	24 x 20.40 m



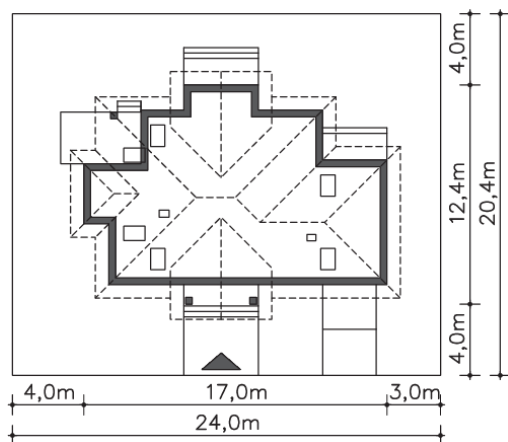
Opis projektu

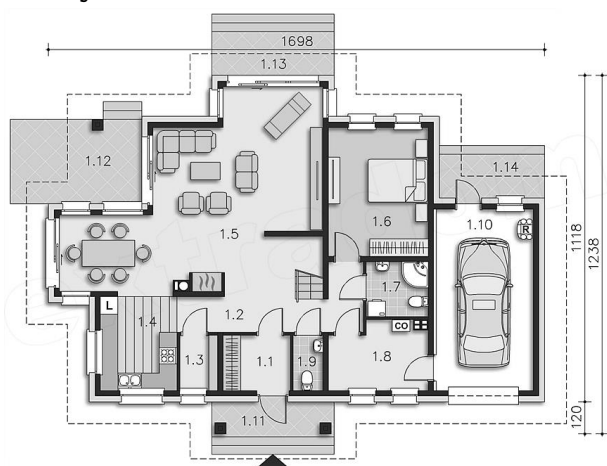
Kolejna wersja funkcjonalnego i wygodnego domu z użytkowym poddaszem Dijon, którą wzbogacono o przejście z domu do garażu. Parter mieści duży salon, którego dekoracją są duże okna, dzięki czemu mieszkańcy mają ogród niemal na wyciągnięcie ręki. Jest tu także kuchnia, dodatkowa sypialnia, łazienka, wc oraz pomieszczenie gospodarcze. Poddasze to 3 ustawne pokoje i duża sypialnia z własną łazienką i garderobą.

Elewacje

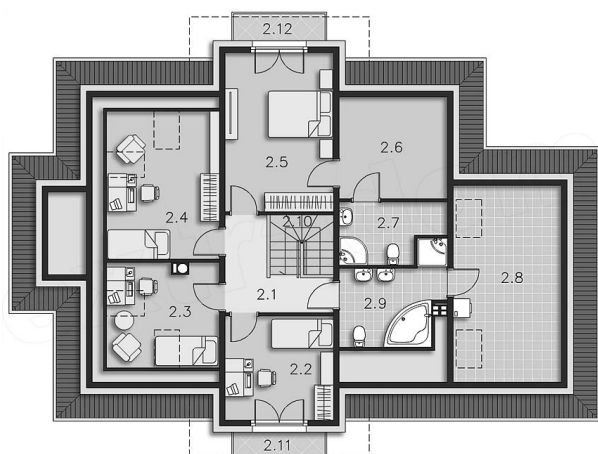


Sytuacje



Rzuty

Parter 96.15 m²

Podest	4.32 m ²
Pokój	20.46 m ²
Łazienka	5.16 m ²
Pom.gosp.	9.41 m ²
Wc	6.26 m ²
Garaż	5.40 m ²
Taras	11.16 m ²
Taras	2.43 m ²
Podest	8.53 m ²
Wiatrołap	41.54 m ²
Komunikacja	14.96 m ²
Spizarnia	3.95 m ²
Kuchnia	7.36 m ²
Salon, jadalnia	1.90 m ²


Poddasze 118.42 m²

Komunikacja	6.44 m ²
Schody	3.66 m ²
Balkon	2.70 m ²
Balkon	2.70 m ²
Pokój	10.71 m ²
Pokój	5.47 m ²
Pokój	8.99 m ²
Pokój	16.55 m ²
Garderoba	3.29 m ²
Łazienka	4.21 m ²
Pom.gosp.	7.70 m ²
Łazienka	7.13 m ²