

Podstawowe informacje



Dane techniczne projektu

| | |
|-------------------------------|-------------------------------|
| Całkowita powierzchnia | 363.85 m² |
| Powierzchnia użytkowa | 235.05 m² |
| Powierzchnia zabudowy | 224.30 m² |
| Powierzchnia dachu | 175.90 m² |
| Kubatura | 1 238.80 m³ |
| Wymiary budynku | 20.25 x 10.85 m |
| Wysokość budynku | 7.86 m |
| Wymiary działki | 30.85 x 20.35 m |

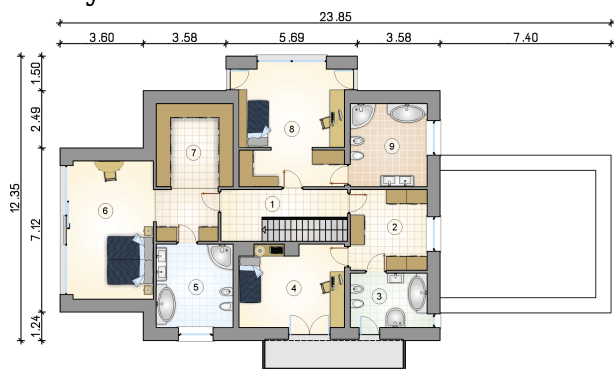


Opis projektu

Dom piętrowy z płaskim dachem i 2-stanowiskowym garażem w nowoczesnej stylistyce

Elewacje



Rzuty

Parter 104.60 m²

| | |
|-------------------|----------------------|
| przedsionek | 7.70 m ² |
| kotłownia | 6.70 m ² |
| spizarka | 4.50 m ² |
| kuchnia z jadalni | 32.05 m ² |
| pokój dzienny | 25.10 m ² |
| łazienka | 3.35 m ² |
| hall z komunikacj | 13.40 m ² |
| pokój | 11.80 m ² |
| garaż | 40.40 m ² |



Rzuty

Piętro 130.45 m²

| | |
|-------------------|----------------------|
| hall z komunikacj | 10.45 m ² |
| garderoba | 11.50 m ² |
| łazienka | 7.70 m ² |
| pokój | 15.65 m ² |
| łazienka | 11.90 m ² |
| sypialnia | 26.85 m ² |
| garderoba | 11.95 m ² |
| pokój z garderob | 22.65 m ² |
| łazienka | 11.80 m ² |

