

## Podstawowe informacje



## Dane techniczne projektu

<b>Całkowita powierzchnia</b>	<b>206.93 m<sup>2</sup></b>
<b>Powierzchnia użytkowa</b>	<b>174.81 m<sup>2</sup></b>
<b>Powierzchnia zabudowy</b>	<b>175.18 m<sup>2</sup></b>
<b>Kubatura</b>	<b>1 m<sup>3</sup></b>
<b>Wymiary budynku</b>	<b>17.70 x 12.40 m</b>
<b>Kąt nachylenia</b>	<b>40°</b>
<b>Wysokość budynku</b>	<b>8.34 m</b>
<b>Wymiary działki</b>	<b>24.70 x 21 m</b>



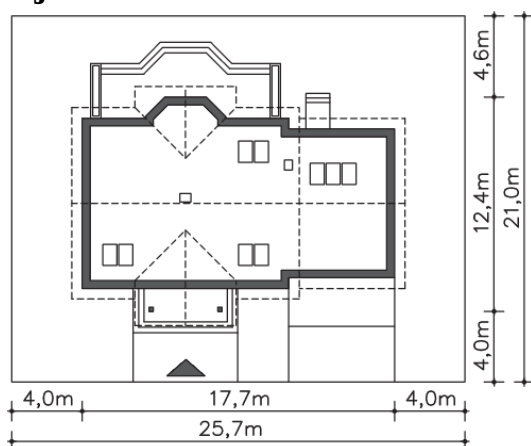
## Opis projektu

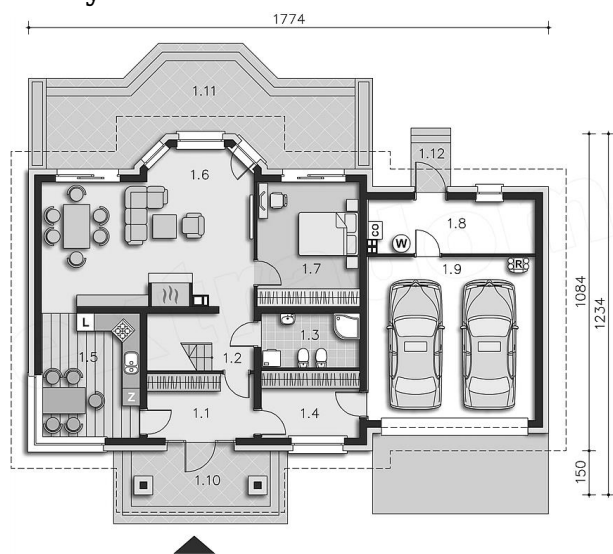
Wygodny dom z użytkowym poddaszem, doskonały dla kilkuosobowej rodziny. Na parterze zlokalizowano obszerny salon z dekoracyjnym wykuszem i miejscem na rodzinny stół, funkcjonalną, ustawną kuchnię, dużą sypialnię, łazienkę oraz pomieszczenie gospodarcze, z którego można przejść do dwustanowiskowego garażu. Za garażem znajduje się kotłownia z niezależnym wyjściem na zewnątrz. Poddasze to trzy sypialnie, dwie spore garderoby, łazienka i niewielki kącik wypoczynkowy. Przestrzenności wewnątrz nadaje antresola i duże przeszklenia, dzięki którym dom jest doskonale doświetlony.<...>

## Elewacje

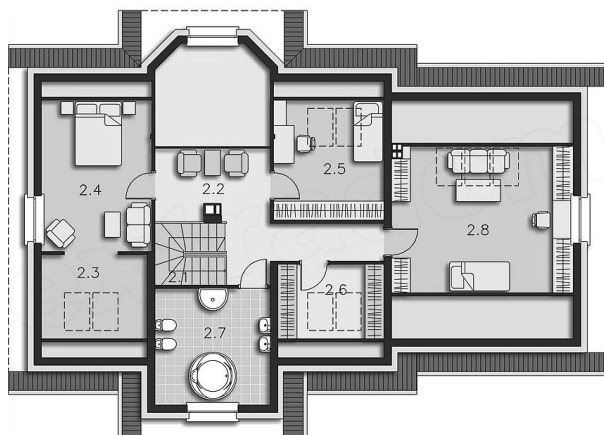


## Sytuacje



**Rzuty**

**Parter 100.34 m<sup>2</sup>**

<b>Kuchnia</b>	7.97 m <sup>2</sup>
<b>Komunikacja</b>	8.16 m <sup>2</sup>
<b>Łazienka</b>	26.30 m <sup>2</sup>
<b>Garderoba</b>	2.03 m <sup>2</sup>
<b>Salon</b>	5.00 m <sup>2</sup>
<b>Pokój</b>	6.18 m <sup>2</sup>
<b>Kotłownia</b>	7.65 m <sup>2</sup>
<b>Garaż</b>	14.16 m <sup>2</sup>
<b>Podest</b>	34.21 m <sup>2</sup>
<b>Taras</b>	14.80 m <sup>2</sup>
<b>Podest</b>	10.37 m <sup>2</sup>
<b>Wiatrołap</b>	31.81 m <sup>2</sup>


**Poddasze 106.59 m<sup>2</sup>**

<b>Schody</b>	4.32 m <sup>2</sup>
<b>Komunikacja</b>	15.58 m <sup>2</sup>
<b>Garderoba</b>	5.98 m <sup>2</sup>
<b>Pokój</b>	13.72 m <sup>2</sup>
<b>Pokój</b>	10.23 m <sup>2</sup>
<b>Suszarnia</b>	4.98 m <sup>2</sup>
<b>Łazienka</b>	11.69 m <sup>2</sup>
<b>Pokój</b>	18.34 m <sup>2</sup>