

Podstawowe informacje



Dane techniczne projektu

Całkowita powierzchnia	263.50 m²
Powierzchnia użytkowa	148.95 m²
Powierzchnia zabudowy	263.50 m²
Powierzchnia dachu	406 m²
Kubatura	1 395.50 m³
Wymiary budynku	23.90 x 12.65 m
Kąt nachylenia	35°
Wysokość budynku	8.33 m
Wymiary działki	30.90 x 20.65 m

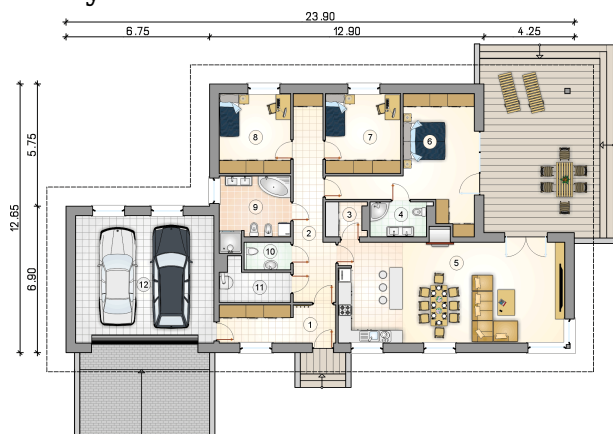


Opis projektu

Przestronny parterowy dom z rozległym, narożnym tarasem oraz garażem 2-stanowiskowym

Elewacje



Rzuty

Parter 148.95 m²

przedsionek	9.55 m ²
wc	2.75 m ²
kotłownia	5.10 m ²
garaż	38.65 m ²
hall	15.10 m ²
spizarnia	2.85 m ²
łazienka	4.20 m ²
salon z jadalni i aneksem kuchennym	50.75 m ²
sypialnia	23.00 m ²
pokój	13.05 m ²
pokój	12.40 m ²
łazienka	10.20 m ²

