

## Podstawowe informacje



## Dane techniczne projektu

<b>Całkowita powierzchnia</b>	<b>87.89 m<sup>2</sup></b>
<b>Powierzchnia użytkowa</b>	<b>87.89 m<sup>2</sup></b>
<b>Powierzchnia zabudowy</b>	<b>109.95 m<sup>2</sup></b>
<b>Kubatura</b>	<b>508 m<sup>3</sup></b>
<b>Wymiary budynku</b>	<b>11.10 x 10.80 m</b>
<b>Kąt nachylenia</b>	<b>30°</b>
<b>Wysokość budynku</b>	<b>6.05 m</b>
<b>Wymiary działki</b>	<b>17.10 x 19.70 m</b>



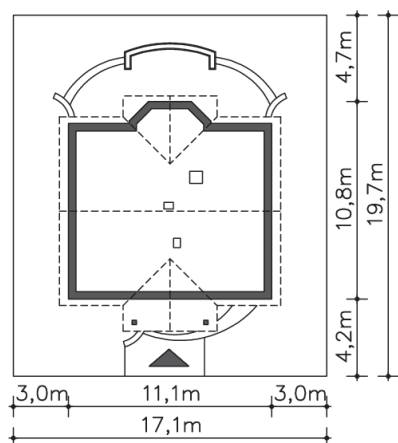
## Opis projektu

Ładny, funkcjonalny dom parterowy, który dzięki niewielkim rozmiarom zmieści się na niedużej działce. Doskonale rozplanowane wnętrze kryje połączony z kuchnią salon, trzy sypialnie i łazienkę. W holu znalazło się miejsce na szafy, które pomieszczą garderobę wszystkich domowników. Ozdobą salonu jest dekoracyjny wykusz, który można wykorzystać jako kącik wypoczynkowy. Uwagę zwraca także duży taras zewnętrzny, doskonały do rodzinnych spotkań na świeżym powietrzu.

## Elewacje



## Sytuacje



**Rzuty**

**Parter 87.89 m<sup>2</sup>**

<b>Wiatrołap</b>	6.42 m <sup>2</sup>
<b>Taras</b>	29.10 m <sup>2</sup>
<b>Komunikacja</b>	5.90 m <sup>2</sup>
<b>Pokój</b>	11.55 m <sup>2</sup>
<b>Pokój</b>	13.49 m <sup>2</sup>
<b>Pokój dzienny</b>	21.81 m <sup>2</sup>
<b>Kuchnia</b>	10.98 m <sup>2</sup>
<b>Pokój</b>	10.62 m <sup>2</sup>
<b>Łazienka, c.o.</b>	7.12 m <sup>2</sup>
<b>Podest</b>	7.40 m <sup>2</sup>