

Podstawowe informacje



Dane techniczne projektu

Całkowita powierzchnia	182.31 m²
Powierzchnia użytkowa	182.17 m²
Powierzchnia zabudowy	269.18 m²
Kubatura	1 m³
Wymiary budynku	24.20 x 28.40 m
Kąt nachylenia	30°
Wysokość budynku	5.60 m
Wymiary działki	34.80 x 30.20 m



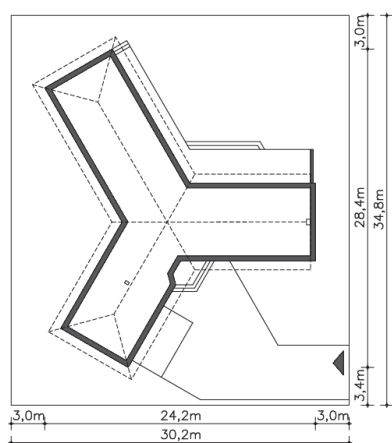
Opis projektu

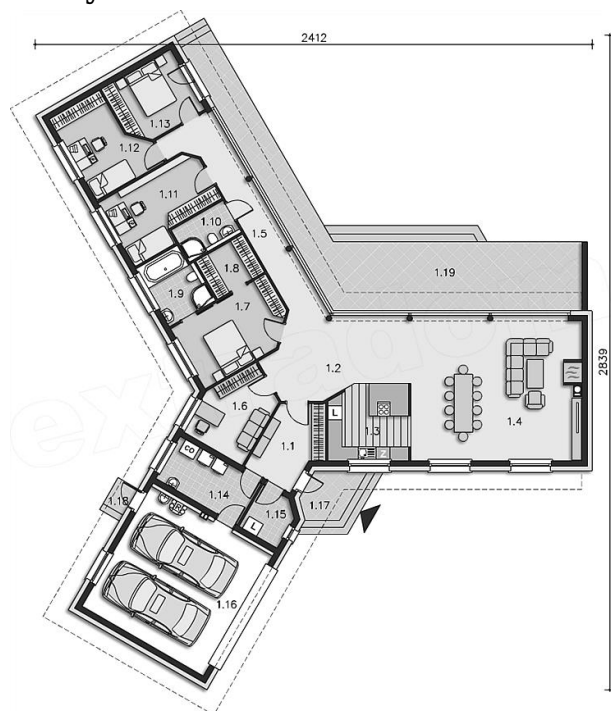
Wyjątkowy dom energooszczędny, o rozłożystej bryle, adresowany do inwestorów ceniących wyjątkowe rozwiązania i bliski kontakt z naturą. Wnętrze podzielono na wspólną strefę dzienną, z otwartą na duży salon kuchnią. Bezpośrednio przy wejściu znajduje się gabinet, w części gospodarczej zaś pralnia, pomieszczenie gospodarcze i garaż na dwa stanowiska. Duży hol można wykorzystać jako wewnętrzny mini ogród. Część nocna, ułożona w osobnym skrzydle domu to cztery wygodne sypialnie, w tym jedna z własną łazienką i garderobą. Uwagę zwraca przeszklona ściana z widokiem na ogr&o...

Elewacje



Sytuacje



Rzuty

Parter 182.31 m²

Wiatrołap	9.00 m ²
Pokój	4.15 m ²
Pom.gosp.	13.15 m ²
Spizarnia	11.47 m ²
Garaż	9.94 m ²
Podest	8.41 m ²
Podest	3.72 m ²
Taras	36.20 m ²
Hall z zielenią	4.48 m ²
Pokój dzienny	1.30 m ²
Gabinet	50.10 m ²
Kuchnia	18.90 m ²
Komunikacja	11.27 m ²
Pokój	44.40 m ²
Garderoba	13.04 m ²
Łazienka	10.42 m ²
Łazienka	13.58 m ²
Pokój	4.46 m ²
Pokój	6.40 m ²