

Podstawowe informacje



Dane techniczne projektu

Całkowita powierzchnia	161.34 m²
Powierzchnia użytkowa	150.04 m²
Powierzchnia zabudowy	235.68 m²
Kubatura	1 071 m³
Wymiary budynku	15.70 x 21.70 m
Kąt nachylenia	30°
Wysokość budynku	6.44 m
Wymiary działki	23.70 x 29.70 m



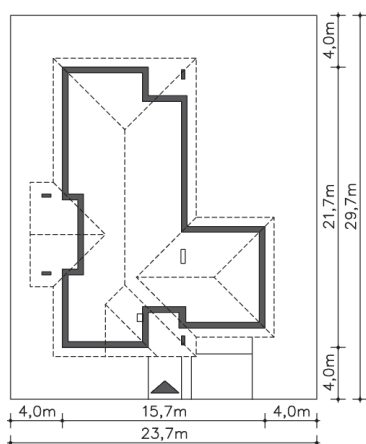
Opis projektu

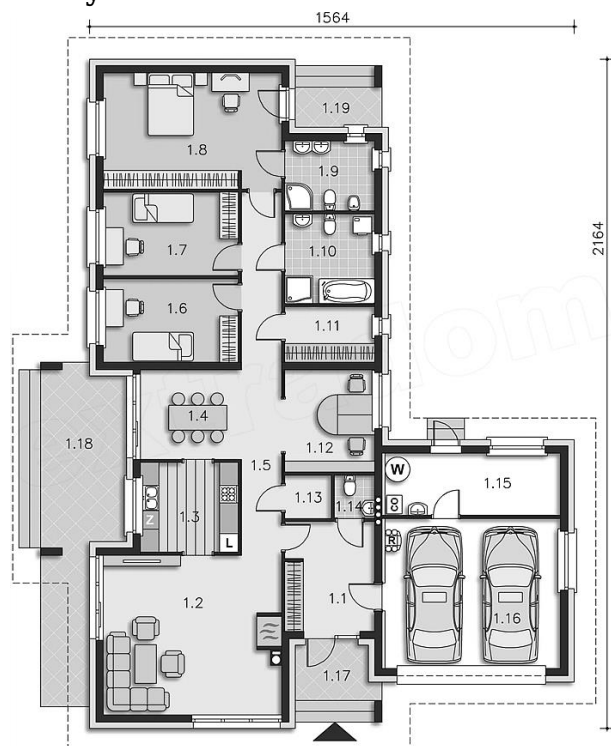
Wygodny, przestronny dom parterowy, zwracający uwagę głównie ciekawą bryłą i dużymi przeszkleniami, dzięki którym wnętrze jest pełne światła. Mieszkańcy mają do dyspozycji obszerny salon, ciekawie zaaranżowaną kuchnię z jadalnią, gabinet, trzy sypialnie, w tym jedną z łazienką, spiżarnię, wc i wspólną łazienkę. Za dwustanowiskowym garażem, wkomponowanym w bryłę domu, znajduje się pomieszczenie z kotłownią, która ma niezależne wyjście na zewnątrz. Dom, dzięki usytuowaniu salonu od strony wejściowej, doskonale nadaje się na działki z wejściem od południa.

Elewacje



Sytuacje



Rzuty

Parter 161.34 m²

Wiatrołap	9.64 m ²
Spizarnia	8.38 m ²
Wc	5.17 m ²
Kotłownia	9.04 m ²
Garaż	1.89 m ²
Podest	1.81 m ²
Taras	11.30 m ²
Taras	27.35 m ²
Pokój dzienny	4.51 m ²
Jadalnia	23.70 m ²
Pokój	3.64 m ²
Kuchnia	29.40 m ²
Komunikacja	8.66 m ²
Pokój	9.39 m ²
Pokój	15.26 m ²
Łazienka	11.70 m ²
Łazienka	11.74 m ²
Garderoba	21.46 m ²
Gabinet	6.50 m ²