

Podstawowe informacje



Dane techniczne projektu

| | |
|-------------------------------|-----------------------------|
| Całkowita powierzchnia | 125.23 m² |
| Powierzchnia użytkowa | 118.98 m² |
| Powierzchnia zabudowy | 181.26 m² |
| Kubatura | 761 m³ |
| Wymiary budynku | 15.60 x 15.20 m |
| Kąt nachylenia | 26° |
| Wysokość budynku | 6.67 m |
| Wymiary działki | 23.60 x 24.10 m |



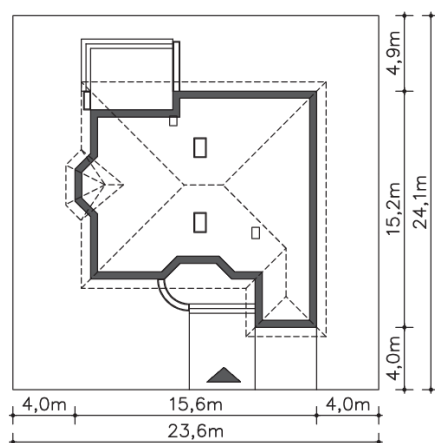
Opis projektu

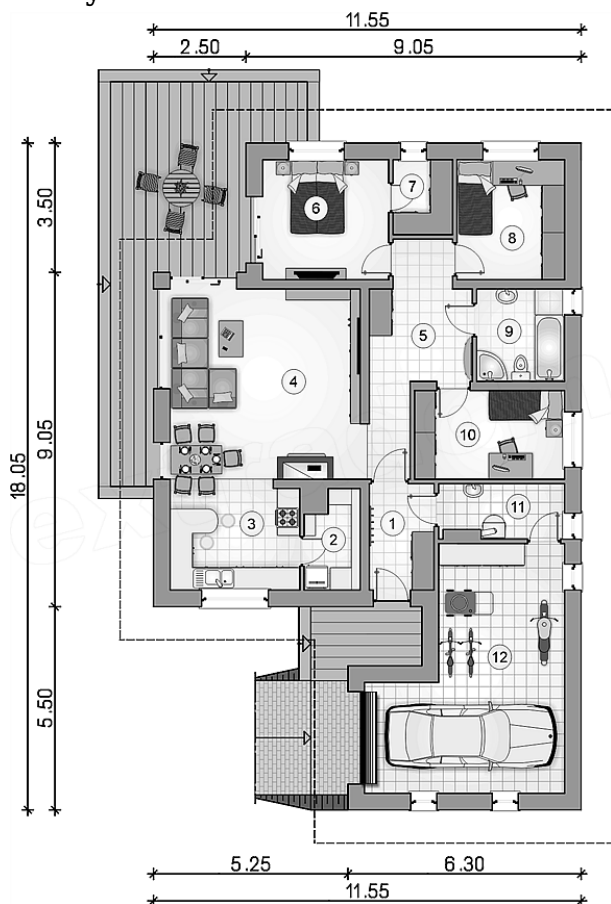
Parterowy dom energooszczędny z wkomponowanym w bryłę garażem na jedno stanowisko. Wnętrze rozplanowano z myślą o wygodzie mieszkańców, którzy mają do dyspozycji doskonale doświetlony salon z dekoracyjnym wykuszem, z którego można wyjść na taras. Jest też duża kuchnia, pojemna spiżarnia, trzy ustawne sypialnie, łazienka, wc i pomieszczenie gospodarcze, w którym przewidziano kocioł gazowy oraz wiatrołap z miejscem na podręczną szafę na ubrania. Uwagę zwraca częściowo zadaszone wejście do domu, dzięki czemu jest ono chronione przed deszczem i śniegiem.

Elewacje



Sytuacje



Rzuty

Parter 125.23 m²

| | |
|---------------|----------------------|
| Wiatrołap | 4.31 m ² |
| Łazienka | 7.41 m ² |
| Kotłownia | 6.25 m ² |
| Garaż | 17.27 m ² |
| Podest | 12.08 m ² |
| Taras | 20.70 m ² |
| Komunikacja | 11.83 m ² |
| Wc | 3.15 m ² |
| Kuchnia | 13.76 m ² |
| Pom.gosp. | 3.55 m ² |
| Pokój dzienny | 33.70 m ² |
| Pokój | 16.74 m ² |
| Pokój | 13.70 m ² |
| Pokój | 10.83 m ² |