

Podstawowe informacje



Dane techniczne projektu

Całkowita powierzchnia	128.54 m²
Powierzchnia użytkowa	122.51 m²
Powierzchnia zabudowy	195.66 m²
Kubatura	925 m³
Wymiary budynku	15.10 x 16.90 m
Kąt nachylenia	30°
Wysokość budynku	6.53 m
Wymiary działki	23.10 x 24.90 m



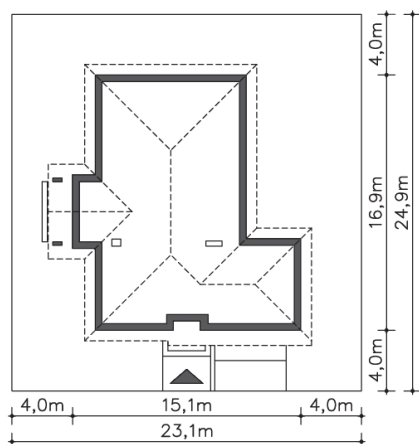
Opis projektu

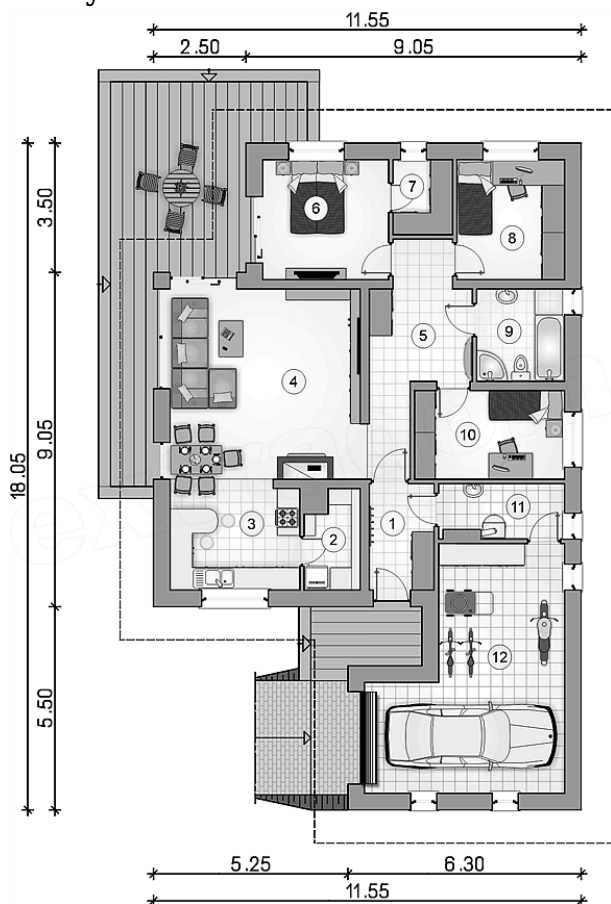
Bardzo urokliwy dom parterowy, którego bryła została wzbogacona dużymi przeszkleniami. Dzięki temu wnętrze jest doskonale doświetlone, a domownicy relaksujący się w salonie, mają ogród niemal na wyciągnięcie ręki. Funkcjonalnie rozplanowane wnętrze zostało podzielone na kuchnię ze spiżarnią, aneks z miejscem na duży stół, pokój dzienny z kominkiem, trzy sypialnie, łazienkę, wc oraz pomieszczenie gospodarcze. Z domu przewidziano przejście do dwustanowiskowego garażu, za którym znajduje się jeszcze jedno pomieszczenie gospodarcze. Taki rozkład pomieszczeń za...

Elewacje



Sytuacje



Rzuty

Parter 128.54 m²

Wiatrołap	4.17 m ²
Łazienka	7.67 m ²
Wc	1.58 m ²
Kotłownia	6.03 m ²
Garaż	29.04 m ²
Podest	2.81 m ²
Taras	5.48 m ²
Komunikacja	16.53 m ²
Spizarnia	3.03 m ²
Kuchnia, jadalnia	19.07 m ²
Pom.gosp.	1.58 m ²
Pokój dzienny	23.49 m ²
Pokój	12.68 m ²
Pokój	19.47 m ²
Pokój	13.24 m ²