

Podstawowe informacje



Dane techniczne projektu

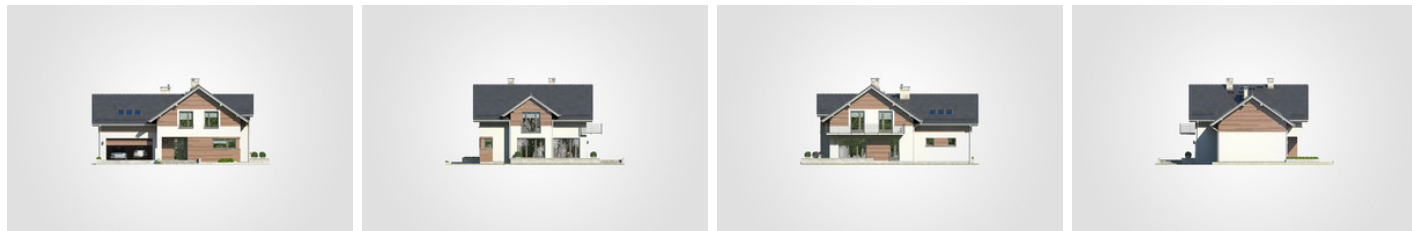
Całkowita powierzchnia	301.20 m²
Powierzchnia użytkowa	146.85 m²
Powierzchnia zabudowy	150.85 m²
Powierzchnia dachu	237 m²
Kubatura	1 002.25 m³
Wymiary budynku	16.15 x 11.40 m
Kąt nachylenia	35°
Wysokość budynku	8.52 m
Wymiary działki	23.15 x 19.40 m



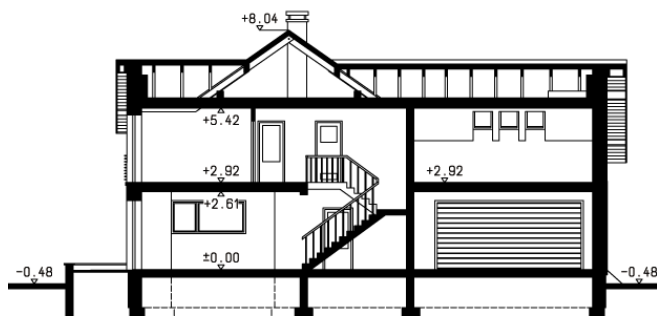
Opis projektu

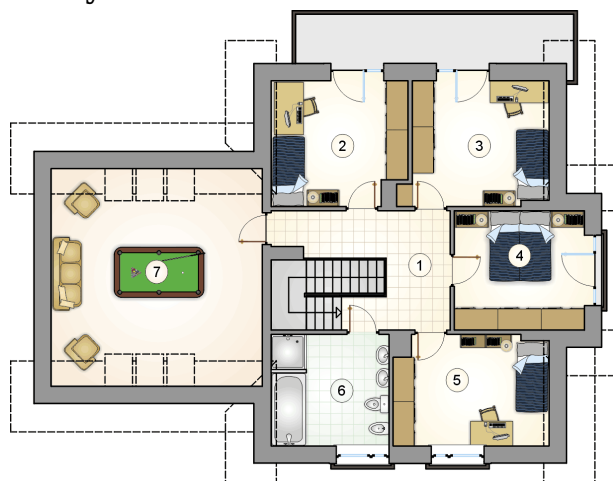
Dom parterowy z poddaszem użytkowym i 4 sypialniami, rozległy, odkryty taras, pokój rekreacyjny nad 2-stanowiskowym garażem

Elewacje

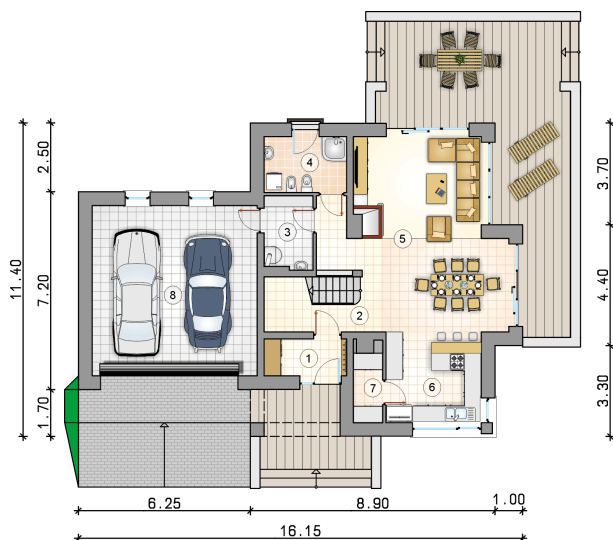


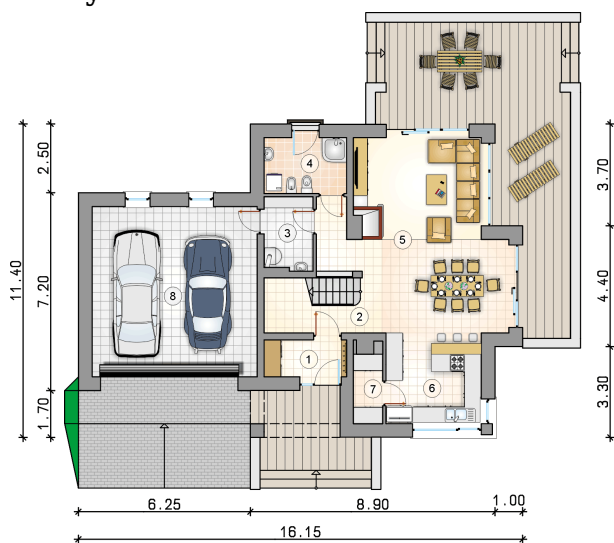
Przekrój



Rzuty

Parter 72.90 m²

przedsiónek	3.90 m ²
hall z komunikacj	12.80 m ²
kotłownia	4.55 m ²
łazienka	5.95 m ²
pokój dzienny z jadalni	31.75 m ²
kuchnia	11.35 m ²
spizarka	2.60 m ²
garaż	36.85 m ²



Rzuty

Poddasze 73.95 m²

hall z komunikacj	14.30 m ²
pokój	12.15 m ²
pokój	12.90 m ²
pokój	12.35 m ²
pokój	12.55 m ²
łazienka	9.70 m ²
strych	30.10 m ²

