

Podstawowe informacje



Dane techniczne projektu

Całkowita powierzchnia	209.60 m²
Powierzchnia użytkowa	137.40 m²
Powierzchnia zabudowy	115.90 m²
Powierzchnia dachu	197.80 m²
Kubatura	659 m³
Wymiary budynku	13.75 x 9.50 m
Kąt nachylenia	40°
Wysokość budynku	8.30 m
Wymiary działki	27.75 x 17.50 m



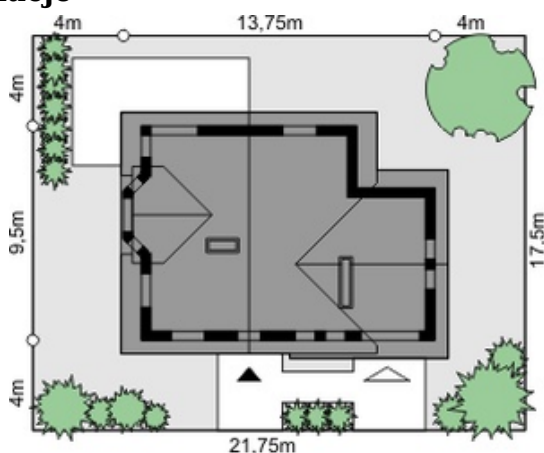
Opis projektu

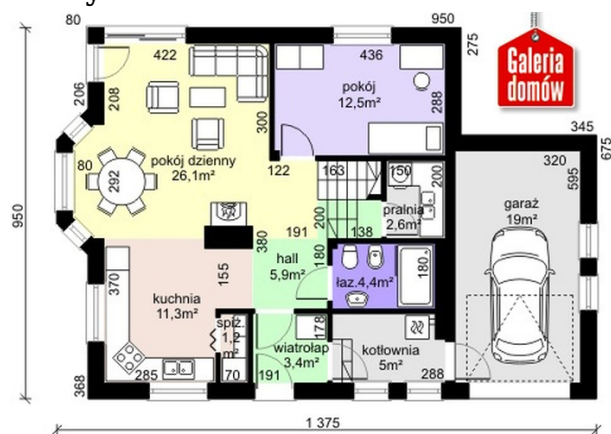
Dom przy Cyprysowej 14 to kolejna odsłona z uznanej serii projektów, które cechuje zarówno nowoczesna architektura, jak i przemyślana funkcja pomieszczeń. Na parterze umieszczono duży pokój dzienny połączony z jadalnią i kuchnią, zaprojektowano tu również spiżarnię, pokój, łazienkę i pralnię. Na poddaszu zaplanowano cztery pokoje, w tym jeden jako sypialnia rodziców wraz z garderobą. Projekt Domu przy Cyprysowej 14 spotkał się z uznaniem ze względu na swój uniwersalny charakter i funkcjonalnie zaprojektowane wnętrze domu. Nie bez znacząco...

Elewacje

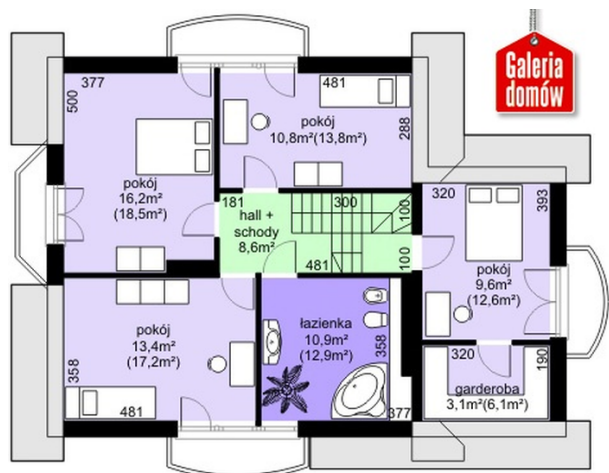


Sytuacje



Rzuty

Parter 69.91 m²

Wiatrołap	3.29 m ²
Garaż	18.77 m ²
Hall	4.36 m ²
Spizarnia	1.17 m ²
Kuchnia	11.27 m ²
Pokój dzienny	25.89 m ²
Pokój	12.31 m ²
Pralnia	2.54 m ²
Łazienka	4.26 m ²
Kotłownia	4.82 m ²


Poddasze 72.74 m²

Hall + schody	9.66 m ²
Pokój	9.49 m ²
Garderoba	3.06 m ²
Łazienka	10.74 m ²
Pokój	13.21 m ²
Pokój	15.97 m ²
Pokój	10.61 m ²