

## Podstawowe informacje



## Dane techniczne projektu

<b>Całkowita powierzchnia</b>	<b>237.50 m<sup>2</sup></b>
<b>Powierzchnia użytkowa</b>	<b>156.60 m<sup>2</sup></b>
<b>Powierzchnia zabudowy</b>	<b>141.50 m<sup>2</sup></b>
<b>Powierzchnia dachu</b>	<b>233.30 m<sup>2</sup></b>
<b>Kubatura</b>	<b>771 m<sup>3</sup></b>
<b>Wymiary budynku</b>	<b>15.75 x 10 m</b>
<b>Kąt nachylenia</b>	<b>40°</b>
<b>Wysokość budynku</b>	<b>8.50 m</b>
<b>Wymiary działki</b>	<b>23.75 x 18 m</b>



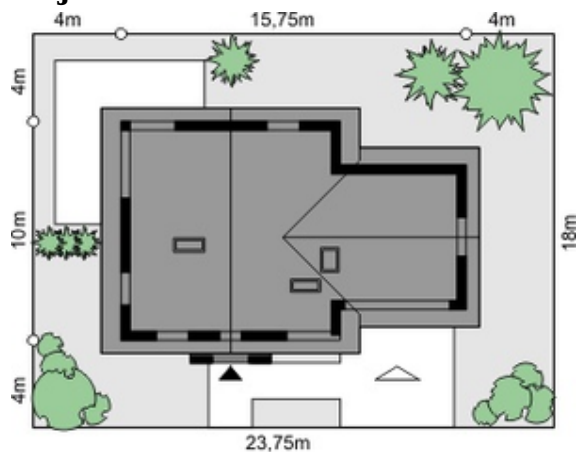
## Opis projektu

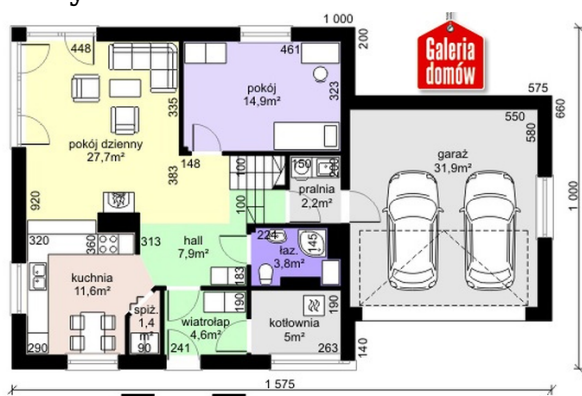
W dzisiejszym świecie globalizacji i unifikacji odmiennosc to powód do dumy. Budując ten dom można doświadczyć czegoś wyjątkowego. Jest to zmodyfikowana kontynuacja udanej serii Domów przy Cyprysowej, w której sprawdzona prostota i funkcjonalność pozwala inteligentnie odróżnić się od innych. W tym projekcie forma i użyteczność łączą się z komfortem i bezpieczeństwem, osiągając europejski wymiar. Jako końcowy efekt otrzymujemy niezwykle dom stanowiący doskonały dodatek do życia.

## Elewacje

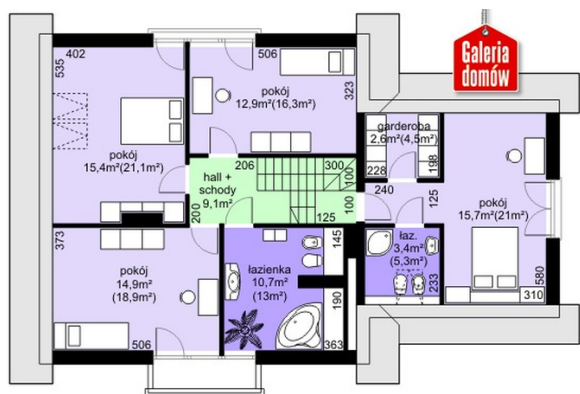


## Sytuacja



**Rzuty**

**Parter 75.59 m<sup>2</sup>**

Wiatrołap	4.45 m <sup>2</sup>
Kotłownia	4.86 m <sup>2</sup>
Hall	6.34 m <sup>2</sup>
Spiżarnia	1.32 m <sup>2</sup>
Kuchnia	11.42 m <sup>2</sup>
Pokój dzienny	27.46 m <sup>2</sup>
Pokój	14.62 m <sup>2</sup>
Pralnia	1.43 m <sup>2</sup>
Garaż	31.56 m <sup>2</sup>
Łazienka	3.69 m <sup>2</sup>


**Poddasze 84.56 m<sup>2</sup>**

Hall + schody	10.15 m <sup>2</sup>
Łazienka	10.56 m <sup>2</sup>
Pokój	14.70 m <sup>2</sup>
Pokój	15.20 m <sup>2</sup>
Pokój	12.71 m <sup>2</sup>
Garderoba	2.49 m <sup>2</sup>
Pokój	15.47 m <sup>2</sup>
Łazienka	3.28 m <sup>2</sup>