

## Podstawowe informacje



## Dane techniczne projektu

<b>Całkowita powierzchnia</b>	<b>221.50 m<sup>2</sup></b>
<b>Powierzchnia użytkowa</b>	<b>141.80 m<sup>2</sup></b>
<b>Powierzchnia zabudowy</b>	<b>129.10 m<sup>2</sup></b>
<b>Powierzchnia dachu</b>	<b>220.10 m<sup>2</sup></b>
<b>Kubatura</b>	<b>718 m<sup>3</sup></b>
<b>Wymiary budynku</b>	<b>15.25 x 9.50 m</b>
<b>Kąt nachylenia</b>	<b>40°</b>
<b>Wysokość budynku</b>	<b>8.30 m</b>
<b>Wymiary działki</b>	<b>23.25 x 17.50 m</b>



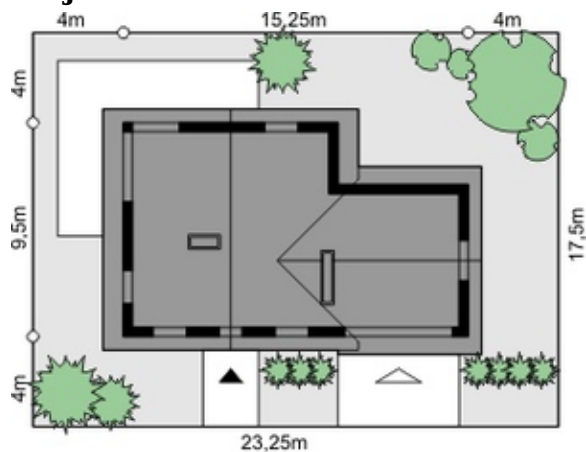
## Opis projektu

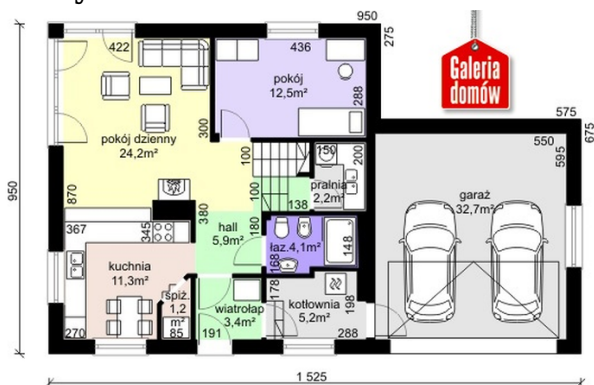
Projekt gotowy Dom przy Cyprysowej 8 zdołał połączyć w zwartej bryle budynek na planie kwadratu i duży, wysunięty dwustanowiskowy garaż, zdolny pomieścić nie tylko samochody, ale także rowery, akcesoria związane z samochodem itp. Styl Domu przy Cyprysowej 8 przedstawia subtelne połączenie najlepszych cech pozostałych domów z tej serii. Jej wyważone proporcje, linie łączące funkcjonalność z solidną sylwetką sugerują nowoczesną koncepcję architektoniczną.

## Elewacje

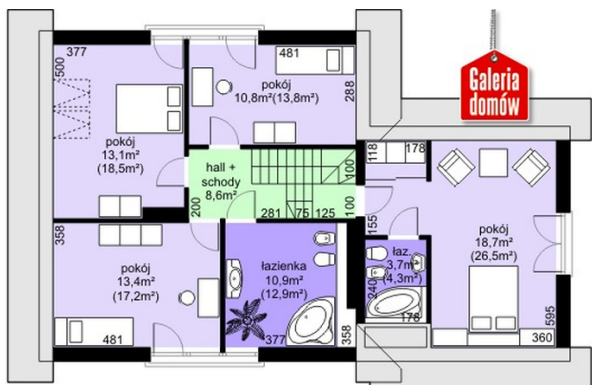


## Sytuacje



**Rzuty**

**Parter 70 m<sup>2</sup>**

Wiatrołap	3.40 m <sup>2</sup>
Garaż	32.70 m <sup>2</sup>
Hall	5.90 m <sup>2</sup>
Spizarnia	1.20 m <sup>2</sup>
Kuchnia	11.30 m <sup>2</sup>
Pokój dzienny	24.20 m <sup>2</sup>
Pokój	12.50 m <sup>2</sup>
Pralnia	2.20 m <sup>2</sup>
Łazienka	4.10 m <sup>2</sup>
Kotłownia	5.20 m <sup>2</sup>


**Poddasze 79.20 m<sup>2</sup>**

Hall + schody	8.60 m <sup>2</sup>
Pokój	18.70 m <sup>2</sup>
Łazienka	3.70 m <sup>2</sup>
Łazienka	10.90 m <sup>2</sup>
Pokój	13.40 m <sup>2</sup>
Pokój	13.10 m <sup>2</sup>
Pokój	10.80 m <sup>2</sup>