

Podstawowe informacje



Dane techniczne projektu

Całkowita powierzchnia	170.80 m²
Powierzchnia użytkowa	135 m²
Powierzchnia zabudowy	104 m²
Powierzchnia dachu	172.50 m²
Kubatura	580 m³
Wymiary budynku	10 x 10 m
Kąt nachylenia	40°
Wysokość budynku	8.20 m
Wymiary działki	18 x 18 m



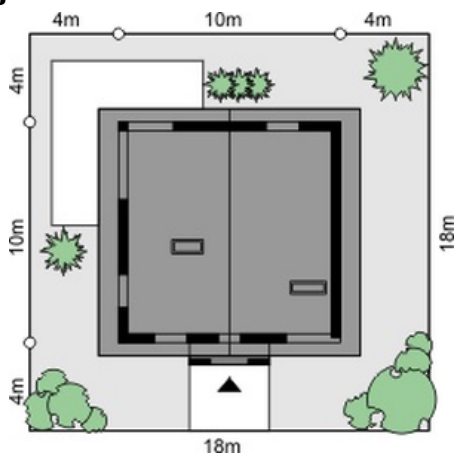
Opis projektu

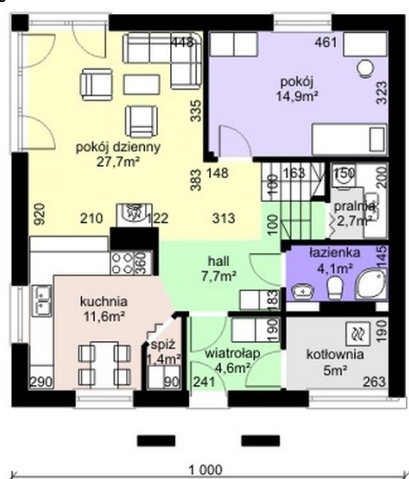
Współczesny już od progu: drzwi wejściowe śmiało podkreśla nowoczesny portal. Uwagę zwraca drewniana okładzina na ścianach. A dalej modny design narożnych, panoramicznych okien. Potem jest technicznie i dlatego znowu modnie: szlachetna, szara blacha dachu i stalowe relingi poręczy balkonowych. Wszystko to prowadzi w wewnętrzny wymiar domu, w którym króluje nowoczesna estetyka ściśle podporządkowana funkcjom, które ma spełnić. Duże okna tarasowe dobrze doświetlają pokój dzienny z otwartą kuchnią. A estetyczne poręcze zabezpieczają sypialnie na piętrze.

Elewacje

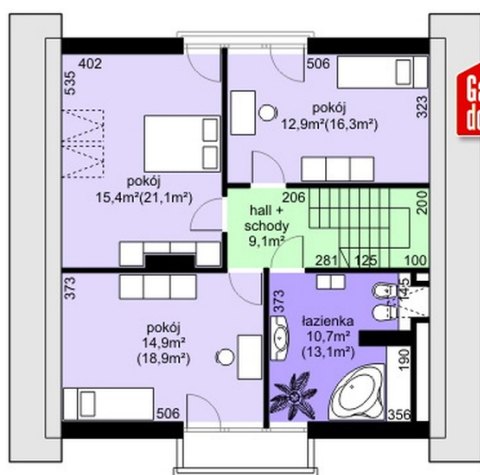


Sytuacje



Rzuty

Parter 77.01 m²

Wiatrołap	4.45 m ²
Hall	6.34 m ²
Spizarnia	1.32 m ²
Kuchnia	11.42 m ²
Pokój dzienny	27.46 m ²
Pokój	14.62 m ²
Pralnia	2.57 m ²
Łazienka	3.97 m ²
Kotłownia	4.86 m ²


Poddasze 63.32 m²

Hall + schody	10.15 m ²
Łazienka	10.56 m ²
Pokój	14.70 m ²
Pokój	15.20 m ²
Pokój	12.71 m ²