

Podstawowe informacje



Dane techniczne projektu

Całkowita powierzchnia	204.40 m²
Powierzchnia użytkowa	134.50 m²
Powierzchnia zabudowy	115.90 m²
Powierzchnia dachu	197.60 m²
Kubatura	649 m³
Wymiary budynku	13.75 x 9.50 m
Kąt nachylenia	40°
Wysokość budynku	8.30 m
Wymiary działki	21.75 x 17.50 m



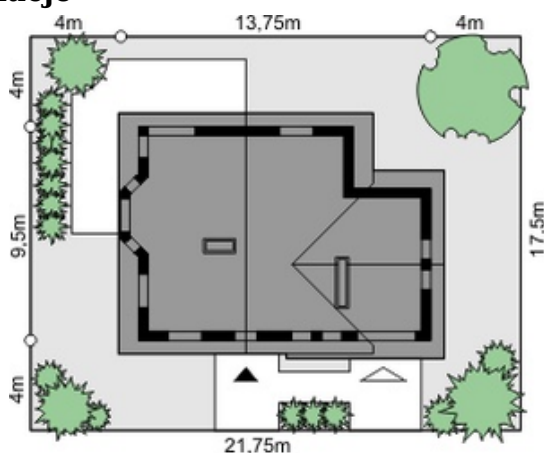
Opis projektu

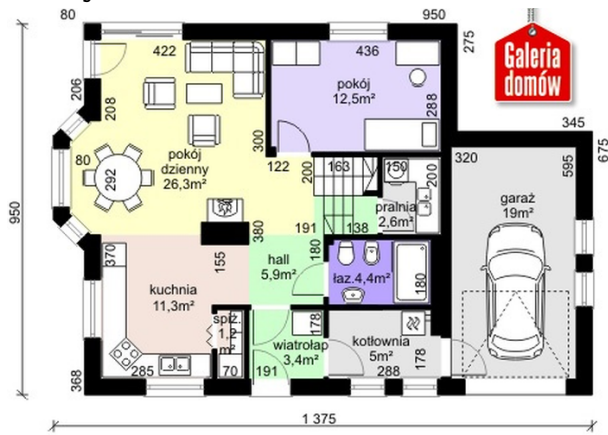
Kiedy po raz pierwszy projekt Dom przy Cyprysowej 11 pojawił się w sprzedaży, wywołał duże poruszenie. Od tego czasu dążył zebrać mnóstwo entuzjastycznych recenzji i pochwał od zadowolonych inwestorów. W opiniach podkreślano, że projekt jest przyjazny i łatwy w realizacji, a ponadto fantastycznie wygląda. Dom przy Cyprysowej 11 to naprawdę zupełnie nowy standard w klasie domów parterowych z poddaszem użytkowym.

Elewacje

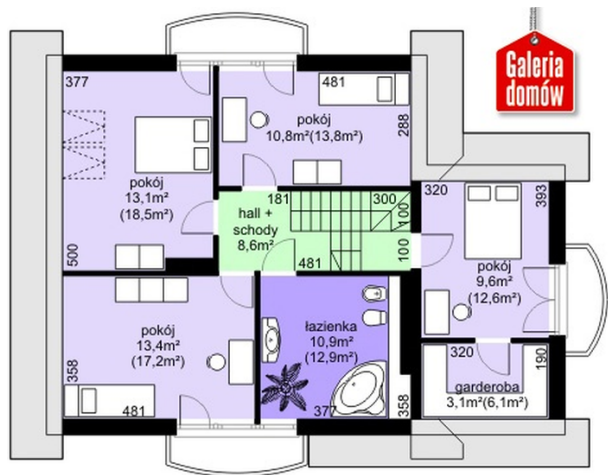


Sytuacje



Rzuty

Parter 72.60 m²

Wiatrołap	3.40 m ²
Garaż	19.00 m ²
Hall	5.90 m ²
Spizarnia	1.20 m ²
Kuchnia	11.30 m ²
Pokój dzienny	26.30 m ²
Pokój	12.50 m ²
Pralnia	2.60 m ²
Łazienka	4.40 m ²
Kotłownia	5.00 m ²


Poddasze 69.50 m²

Garderoba	8.60 m ²
Pokój	9.60 m ²
Garderoba	3.10 m ²
Łazienka	10.90 m ²
Pokój	13.40 m ²
Pokój	13.10 m ²
Pokój	10.80 m ²