

## Podstawowe informacje



## Dane techniczne projektu

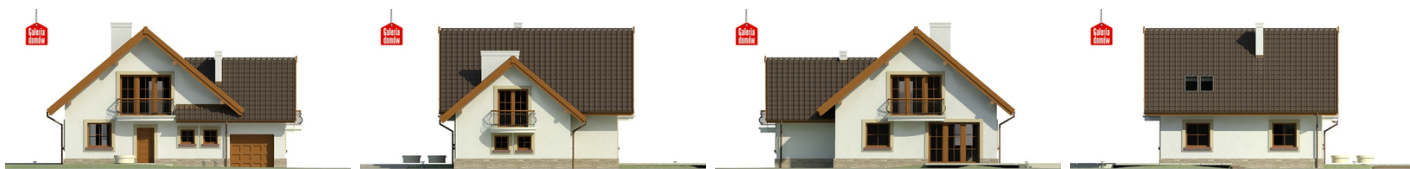
<b>Całkowita powierzchnia</b>	<b>196.20 m<sup>2</sup></b>
<b>Powierzchnia użytkowa</b>	<b>132.40 m<sup>2</sup></b>
<b>Powierzchnia zabudowy</b>	<b>113.50 m<sup>2</sup></b>
<b>Powierzchnia dachu</b>	<b>197.60 m<sup>2</sup></b>
<b>Kubatura</b>	<b>641 m<sup>3</sup></b>
<b>Wymiary budynku</b>	<b>12.95 x 9.50 m</b>
<b>Kąt nachylenia</b>	<b>40°</b>
<b>Wysokość budynku</b>	<b>8.30 m</b>
<b>Wymiary działki</b>	<b>20.95 x 17.50 m</b>



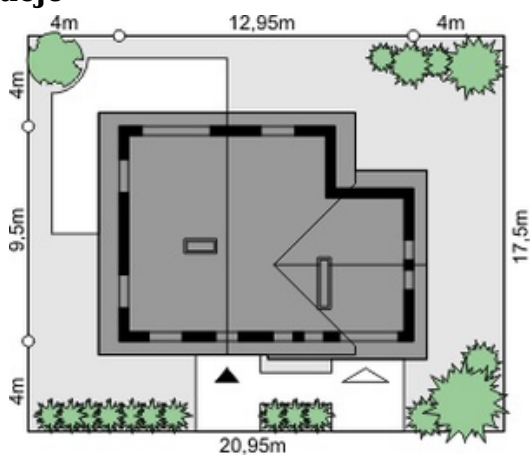
## Opis projektu

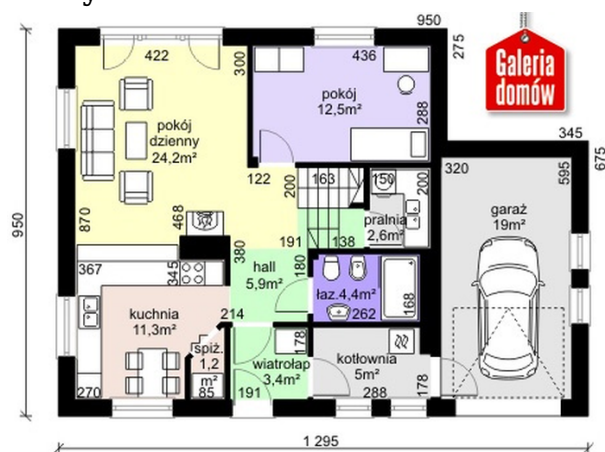
Nazwanie własnych potrzeb pomaga przy wyborze projektu. Poprzez stworzenie projektu, który z założenia posiada uniwersalny charakter oraz uwzględnia realia ekonomiczne chcemy pomóc w podjęciu trudnej decyzji. W przypadku Domu przy Cyprysowej 10 udało się osiągnąć zamierzony efekt. Dokonano tego zmagając się z formą i kształtem na rzecz wygody, przestrzeni i funkcjonalności.

## Elewacje

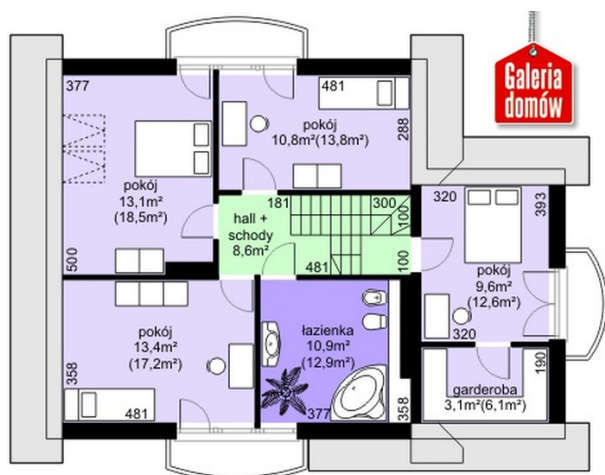


## Sytuacje



**Rzuty**

**Parter 70.50 m<sup>2</sup>**

Wiatrołap	3.40 m <sup>2</sup>
Garaż	19.00 m <sup>2</sup>
Hall	5.90 m <sup>2</sup>
Spizarnia	1.20 m <sup>2</sup>
Kuchnia	11.30 m <sup>2</sup>
Pokój dzienny	24.20 m <sup>2</sup>
Pokój	12.50 m <sup>2</sup>
Pralnia	2.60 m <sup>2</sup>
Łazienka	4.40 m <sup>2</sup>
Kotłownia	5.00 m <sup>2</sup>


**Poddasze 69.50 m<sup>2</sup>**

Hall + schody	8.60 m <sup>2</sup>
Pokój	9.60 m <sup>2</sup>
Garderoba	3.10 m <sup>2</sup>
Łazienka	10.90 m <sup>2</sup>
Pokój	13.40 m <sup>2</sup>
Pokój	13.10 m <sup>2</sup>
Pokój	10.80 m <sup>2</sup>