

Podstawowe informacje



Dane techniczne projektu

Całkowita powierzchnia	136.56 m²
Powierzchnia użytkowa	135.53 m²
Powierzchnia zabudowy	103.05 m²
Powierzchnia dachu	202.87 m²
Kubatura	628.79 m³
Wymiary budynku	11.39 x 9.62 m
Kąt nachylenia	45°
Wysokość budynku	8.78 m
Wymiary działki	19.39 x 18.62 m



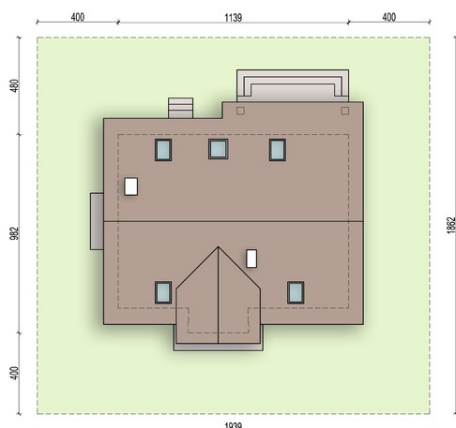
Opis projektu

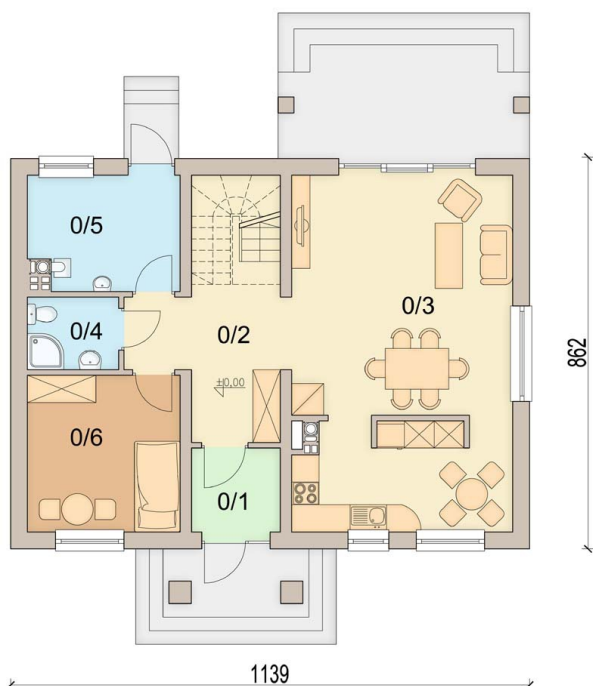
Marcello to niewielki dom jednorodzinny o ciekawej architekturze. Dzięki funkcjonalnemu rozplanowaniu pomieszczeń, dom zapewni wygodę w użytkowaniu 4-5 osobowej rodzinie. Otwarty salon i jadalnia połączona z kuchnią, stworzą komfortową przestrzeń dla życia rodzinnego i towarzyskiego. Dodatkowo na parterze zlokalizowano pokój gościnny, oraz łazienkę. Dzięki temu poddasze pozostanie strefą wyłącznie dla mieszkańców domu. Niewątpliwym atutem projektu jest łazienka na poddaszu z której dostępny jest balkon oraz pralnio-suszarnia. Nie zapomniano również o...

Elewacje



Sytuacje



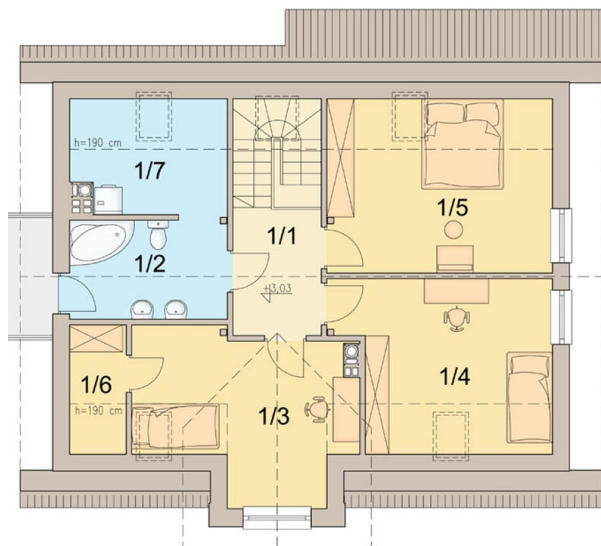
Rzuty

Parter 77.92 m²

wiatrołap	3.61 m ²
komunikacja + schody	13.83 m ²
salon + kuchnia	37.52 m ²
łazienka	3.20 m ²
pom. gospodarcze / c.o.	8.20 m ²
pokój gościnny	11.56 m ²

nr	nazwa pomieszczenia	pow. [m ²]
0/1	wiatrołap	3,49
0/2	komunikacja + schody	13,56
0/3	salon + kuchnia	36,61
0/4	łazienka	3,09
0/5	pom. gospodarcze / c.o.	8,03
0/6	pokój gościnny	11,35
Razem		76,13

Poddasze 58.64 m²

komunikacja	5.52 m ²
łazienka	7.61 m ²
pokój	12.51 m ²
pokój	12.46 m ²
pokój	13.59 m ²
garderoba	2.18 m ²
pralnia / suszarnia	4.77 m ²



nr	nazwa pomieszczenia	pow.[m ²]
1/1	komunikacja	5,41
1/2	łazienka	7,44
1/3	pokój	12,56
1/4	pokój	12,71
1/5	pokój	13,93
1/6	garderoba	2,33
1/7	pralnia / suszarnia	5,02
Razem		59,40

DOBRY DOM
ul. Wrzesława Romańczuka 6, 35-302 Rzeszów
+48 17 852 52 30
08:00 - 16:00

waldemar.kowalski@grupadobrydom.pl

Podane ceny nie stanowią oferty handlowej w rozumieniu art. 66 par. 1 Kodeksu Cywilnego