

Podstawowe informacje



Dane techniczne projektu

Całkowita powierzchnia	201.89 m²
Powierzchnia użytkowa	150.29 m²
Powierzchnia zabudowy	151.76 m²
Powierzchnia dachu	273.11 m²
Kubatura	618.26 m³
Wymiary budynku	15.98 x 10.12 m
Kąt nachylenia	40°
Wysokość budynku	8.78 m
Wymiary działki	22.98 x 18.12 m



Opis projektu

Tradycyjny dom z poddaszem użytkowym, który już na pierwszy rzut oka przyciąga swoją elegancją, a równocześnie daje wrażenie przytulności. Doskonale będzie się w nim czuła 4-osobowa rodzina.

Zaletą a zarazem cechą charakterystyczną domu jest otwarta przestrzeń, która z pewnością pozwala nam na pełne odprężenie i relaks po wyczerpującym dniu.

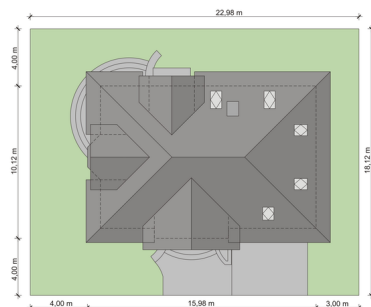
Dobrze doświetlona, otwarta kuchnia urzeka nas ilością blatów roboczych, miejscem na szafki wiszące oraz wbudowanym praktycznym pomieszczeniem przeznaczonym na spiżarnię.

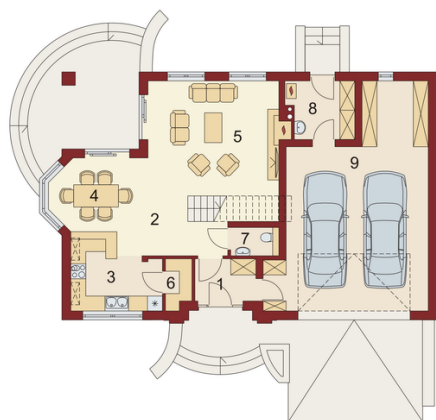
Wiatrołap scala cz...

Elewacje

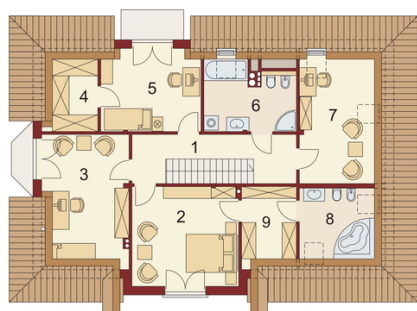


Sytuacje



Rzuty

Parter 113.45 m²

Wiatrołap:	4.07 m ²
Hall:	5.43 m ²
Kuchnia:	10.97 m ²
Jadalnia:	10.91 m ²
Salon:	25.69 m ²
Spizarnia:	1.96 m ²
WC:	2.13 m ²
Pom.gosp.:	5.98 m ²
Garaż z aneksem:	46.31 m ²


Poddasze 88.44 m²

Hall:	10.01 m ²
Pokój:	16.94 m ²
Pokój:	14.32 m ²
Garderoba:	3.14 m ²
Pokój:	12.76 m ²
Łazienka+pralnia:	8.44 m ²
Pokój:	11.44 m ²
Łazienka	6.06 m ²
Garderoba:	5.33 m ²