

Podstawowe informacje



Dane techniczne projektu

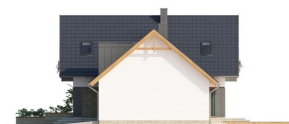
Całkowita powierzchnia	216.81 m²
Powierzchnia użytkowa	133.58 m²
Powierzchnia zabudowy	170.05 m²
Powierzchnia dachu	287.21 m²
Kubatura	653.63 m³
Wymiary budynku	17.86 x 11.21 m
Kąt nachylenia	40°
Wysokość budynku	8.08 m
Wymiary działki	24.86 x 19.21 m



Opis projektu

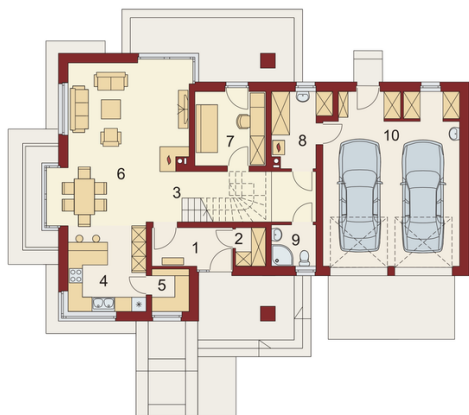
Archimedes to dom parterowy z poddaszem użytkowym, zaprojektowany dla 4-5-osobowej rodziny. Posiada prosty, klarowny rzut, jednocześnie zapewniający pełną funkcjonalność budynku. Wyróżnić można trzy strefy użytkowe: dzienną i gospodarczą na parterze oraz nocną na poddaszu. Wchodząc do domu przez wyposażony w praktyczną garderobę wiatrołap, ukazuje się obszerny salon z kominkiem. Posiada on wyodrębnioną częścią jadalnianą usytuowaną przy słonecznym wykuszu. Otwartą na salon kuchnię można przekształcić w zamkniętą stawiając lekką ściankę działową. Dopelnieniem dla kuchni jest użyteczna...

Elewacje

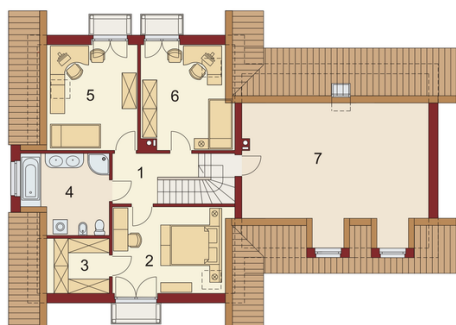


Sytuacje



Rzuty

Parter 123.73 m²

Wiatrołap:	5.32 m ²
Garaż:	40.21 m ²
Garderoba:	1.96 m ²
Hall:	11.37 m ²
Kuchnia:	11.62 m ²
Spizarnia:	2.70 m ²
Pokój:	32.01 m ²
Salon z jadalnią:	9.06 m ²
Pom.gosp.:	6.35 m ²
Łazienka.:	3.13 m ²


Poddasze 93.08 m²

Hall:	5.27 m ²
Pokój:	13.32 m ²
Garderoba:	3.59 m ²
Łazienka	10.09 m ²
Pokój:	12.22 m ²
Pokój:	11.92 m ²
Strych:	36.67 m ²