

## Podstawowe informacje



## Dane techniczne projektu

<b>Całkowita powierzchnia</b>	<b>219.50 m<sup>2</sup></b>
<b>Powierzchnia użytkowa</b>	<b>137.80 m<sup>2</sup></b>
<b>Powierzchnia zabudowy</b>	<b>128.20 m<sup>2</sup></b>
<b>Powierzchnia dachu</b>	<b>219 m<sup>2</sup></b>
<b>Kubatura</b>	<b>696 m<sup>3</sup></b>
<b>Wymiary budynku</b>	<b>15.25 x 9.50 m</b>
<b>Kąt nachylenia</b>	<b>40°</b>
<b>Wysokość budynku</b>	<b>8.30 m</b>
<b>Wymiary działki</b>	<b>23.25 x 17.50 m</b>



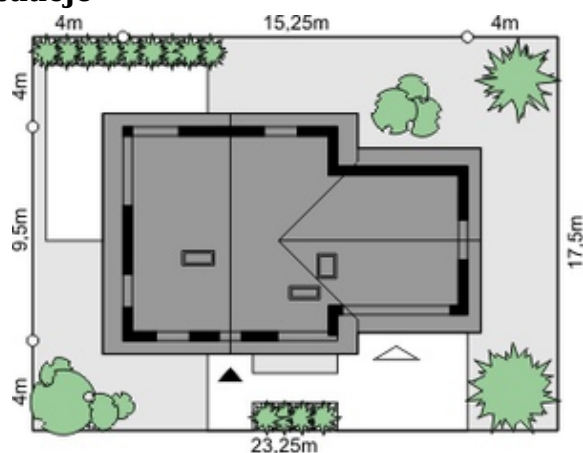
## Opis projektu

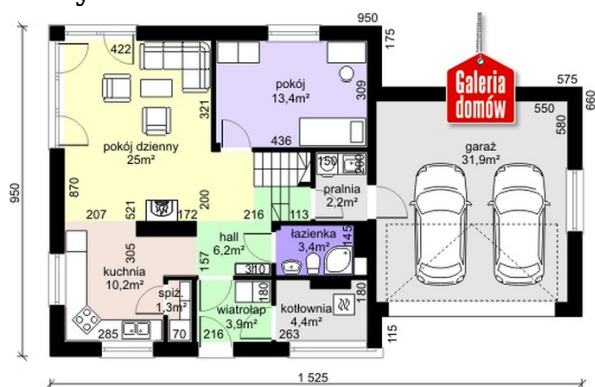
Projekt gotowy Dom przy Cyprysowej 5 to propozycja dla osób poszukujących domu o klasycznej i ekonomicznej bryle. Nowoczesna stylizacja nadaje niepowtarzalny charakter tej realizacji. Przemysłany układ pomieszczeń daje poczucie nieskrępowanej wygody. Życie w domu wykonanym na podstawie tego projektu dostarczy Państwu wielu niezapomnianych chwil. Inne wersje projektu: Dom przy Cyprysowej, Dom przy Cyprysowej 2, Dom przy Cyprysowej 3, Dom przy Cyprysowej 4, Dom przy Cyprysowej 6, Dom przy Cyprysowej 7.

## Elewacje

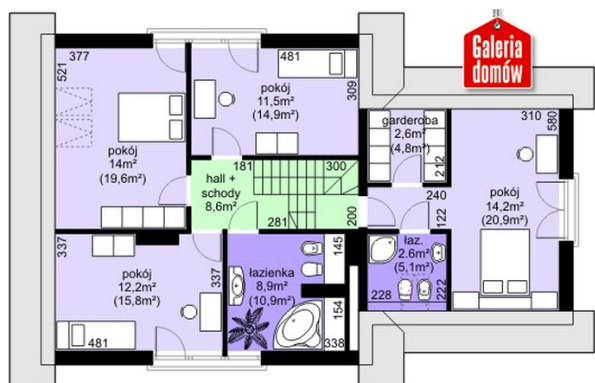


## Sytuacje



**Rzuty**

**Parter 70 m<sup>2</sup>**

Wiatrołap	3.90 m <sup>2</sup>
Kotłownia	4.40 m <sup>2</sup>
Hall	6.20 m <sup>2</sup>
Spizarnia	1.30 m <sup>2</sup>
Kuchnia	10.20 m <sup>2</sup>
Pokój dzienny	25.00 m <sup>2</sup>
Pokój	13.40 m <sup>2</sup>
Pralnia	2.20 m <sup>2</sup>
Garaż	31.90 m <sup>2</sup>
Łazienka	3.40 m <sup>2</sup>


**Poddasze 74.40 m<sup>2</sup>**

Hall + schody	8.60 m <sup>2</sup>
Łazienka	8.90 m <sup>2</sup>
Pokój	12.20 m <sup>2</sup>
Pokój	14.00 m <sup>2</sup>
Pokój	11.50 m <sup>2</sup>
Garderoba	2.40 m <sup>2</sup>
Pokój	14.20 m <sup>2</sup>
Łazienka	2.60 m <sup>2</sup>