

Podstawowe informacje



Dane techniczne projektu

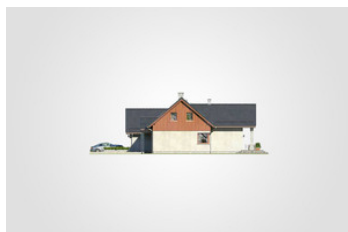
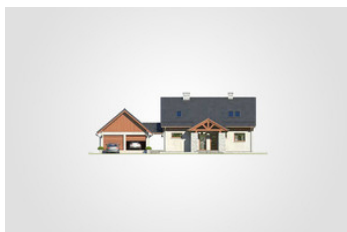
Całkowita powierzchnia	298.10 m²
Powierzchnia użytkowa	140.05 m²
Powierzchnia zabudowy	185.25 m²
Powierzchnia dachu	287 m²
Kubatura	950 m³
Wymiary budynku	20.70 x 16.80 m
Kąt nachylenia	40°
Wysokość budynku	7.69 m
Wymiary działki	27.74 x 24.80 m

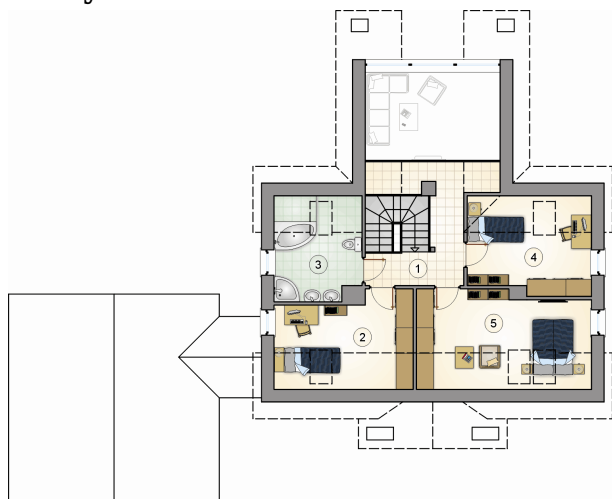


Opis projektu

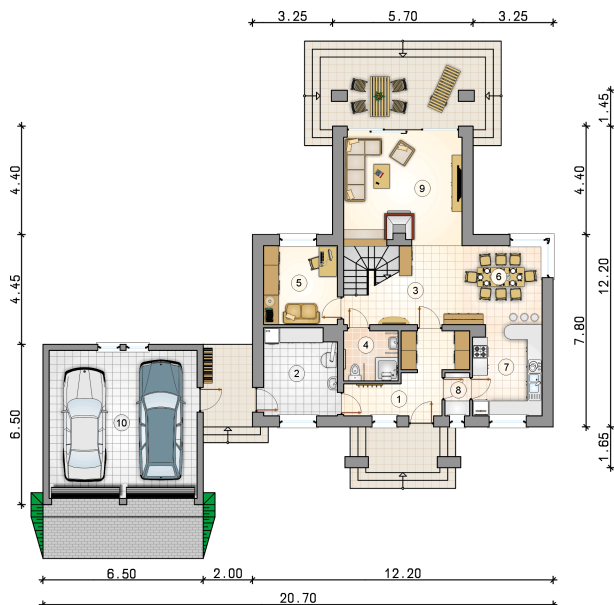
Parterowy dom z poddaszem użytkowymi i 2-stanowiskowym garażem, z gankiem z kolumnami i przeszklonym salonem, z częściowo zadaszonym tarasem

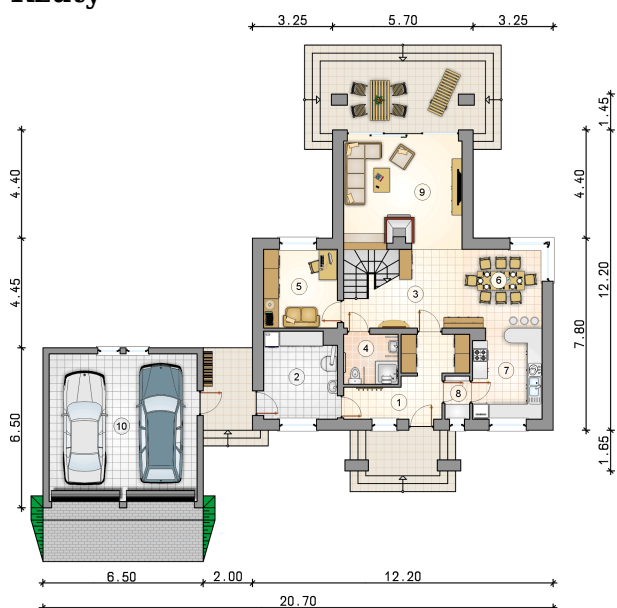
Elewacje



Rzuty

Parter 89.35 m²

przedsionek	10.45 m ²
garaż	36.00 m ²
kotłownia	10.40 m ²
hall z komunikacj	11.80 m ²
łazienka	4.50 m ²
pokój	9.60 m ²
jadalnia	10.40 m ²
kuchnia	10.15 m ²
spizarka	1.75 m ²
pokój dzienny	20.30 m ²



Rzuty

Poddasze 50.70 m²
hall z komunikacj

 9.20 m²
pokój

 10.00 m²
łazienka

 7.70 m²
pokój

 10.00 m²
pokój

 13.80 m²
