

Podstawowe informacje



Dane techniczne projektu

Całkowita powierzchnia	207.84 m²
Powierzchnia użytkowa	133.88 m²
Powierzchnia zabudowy	206.03 m²
Powierzchnia dachu	293.23 m²
Kubatura	432.46 m³
Wymiary budynku	14.66 x 18.51 m
Kąt nachylenia	30°
Wysokość budynku	7.20 m
Wymiary działki	22.66 x 26.51 m



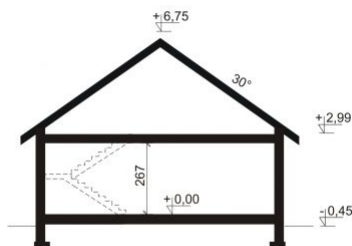
Opis projektu

Kasandra to dom parterowy zaprojektowany dla rodziny 4-5-osobowej. Mimo nowoczesnej architektury, podkreślonej dużymi przeszkleniami i wykuszami, budynek sprawia wrażenie przytulnego i gościnnego. Po minięciu praktycznego podcienia przed głównym wejściem do domu, przechodząc przez wiatrołap, wkraczamy do strefy dziennej budynku. Stanowi ją otwarta przestrzeń, z której bez trudu wyodrębnić można salon z kominkiem, ograniczoną dużym przeszkleniem jadalnię oraz kuchnię. Szczególnie atrakcyjnie kształtuje się ta ostatnia, wyposażona w wyspę kuchenną, spiżarnię...

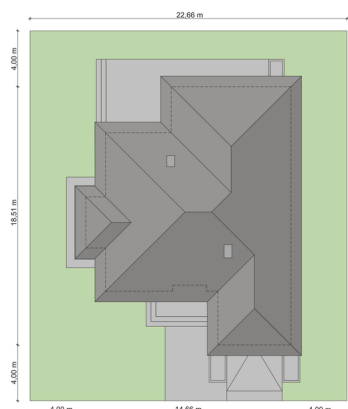
Elewacje

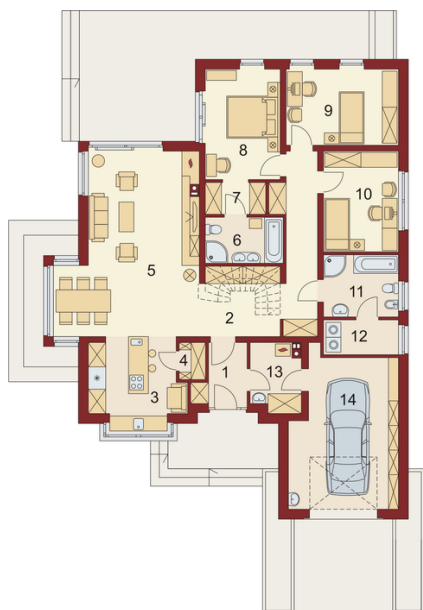


Przekrój

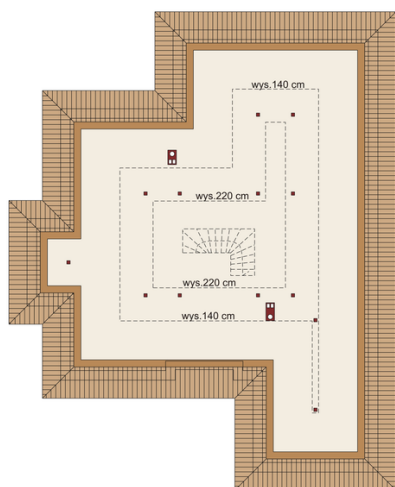


Sytuacje



Rzuty

Parter 163.79 m²

Wiatrołap	4.31 m ²
Pokój	12.02 m ²
Łazienka	7.39 m ²
Pralnia/Suszarnia	4.11 m ²
Pom.gosp.	5.19 m ²
Garaż	24.72 m ²
Hall	19.46 m ²
Kuchnia	12.85 m ²
Spizarnia	1.52 m ²
Salon z jadalnią	36.72 m ²
Łazienka	5.67 m ²
Garderoba	3.02 m ²
Pokój	13.19 m ²
Pokój	13.62 m ²


Strych 44.05 m²

Pow. użytkowa	44.05 m ²
---------------	----------------------