

Podstawowe informacje



Dane techniczne projektu

| | |
|-------------------------------|-----------------------------|
| Całkowita powierzchnia | 217.29 m² |
| Powierzchnia użytkowa | 133.64 m² |
| Powierzchnia zabudowy | 159.95 m² |
| Powierzchnia dachu | 284.16 m² |
| Kubatura | 667.35 m³ |
| Wymiary budynku | 17.86 x 11.21 m |
| Kąt nachylenia | 40° |
| Wysokość budynku | 8.08 m |
| Wymiary działki | 24.86 x 19.21 m |



Opis projektu

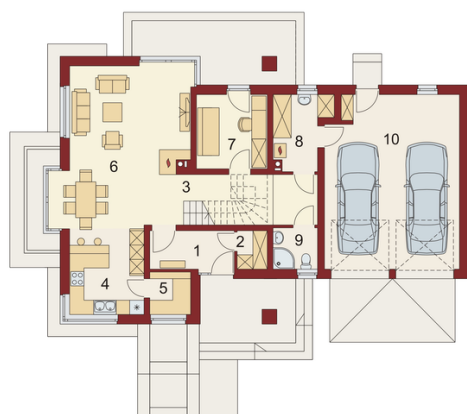
Dom ten jest przeznaczony do zamieszkiwania 4-5-osobowej rodziny. Jego zasadniczo klasyczna bryła dobrze wpisuje się zarówno w gęstą zabudowę jak i otwartą, naturalną przestrzeń. Przyciągają jednak uwagę także i nowoczesne elementy elewacji: wysokie okna narożne, przeszklony wykusz, modna okładzina drewniana. Wchodząc do domu przez wyposażony w garderobę wiatrołap, ukazuje się obszerny salon z kominkiem. Tu rozpoczyna się strefa dzienna. Salon posiada wyodrębnioną część jadalnianą, płynnie przechodzącą w otwartą kuchnię. Ta ostatnia jest wyposażona w praktyczną spiżarnię. Istnieje ta...

Elewacje

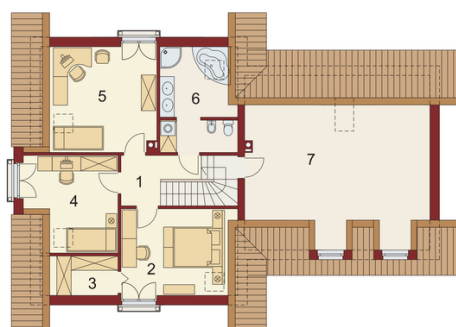


Sytuacje



Rzuty

Parter 124.06 m²

| | |
|--------------------------|----------------------|
| Wiatrołap: | 5.56 m ² |
| Garaż: | 40.64 m ² |
| Garderoba: | 1.96 m ² |
| Hall: | 11.68 m ² |
| Kuchnia: | 11.08 m ² |
| Spizarnia: | 2.96 m ² |
| Salon z jadalnią: | 31.64 m ² |
| Pokój: | 9.06 m ² |
| Pom.gosp.: | 6.35 m ² |
| Łazienka.: | 3.13 m ² |


Poddasze 93.23 m²

| | |
|-------------------|----------------------|
| Hall: | 4.98 m ² |
| Pokój: | 12.46 m ² |
| Garderoba: | 2.91 m ² |
| Pokój: | 12.16 m ² |
| Pokój: | 15.02 m ² |
| Łazienka | 9.04 m ² |
| Strych: | 36.66 m ² |