

## Podstawowe informacje



## Dane techniczne projektu

<b>Całkowita powierzchnia</b>	<b>232.30 m<sup>2</sup></b>
<b>Powierzchnia użytkowa</b>	<b>138 m<sup>2</sup></b>
<b>Powierzchnia zabudowy</b>	<b>120.30 m<sup>2</sup></b>
<b>Powierzchnia dachu</b>	<b>210.30 m<sup>2</sup></b>
<b>Kubatura</b>	<b>825 m<sup>3</sup></b>
<b>Wymiary budynku</b>	<b>10.95 x 12 m</b>
<b>Kąt nachylenia</b>	<b>42°</b>
<b>Wysokość budynku</b>	<b>8.90 m</b>
<b>Wymiary działki</b>	<b>17.95 x 20 m</b>



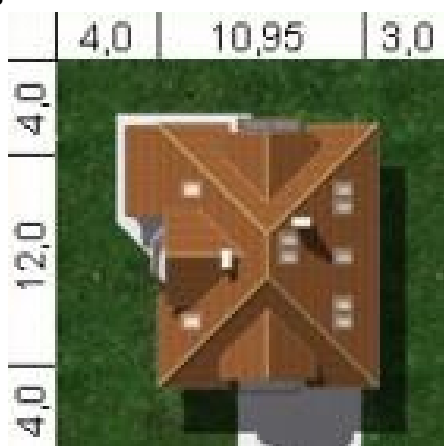
## Opis projektu

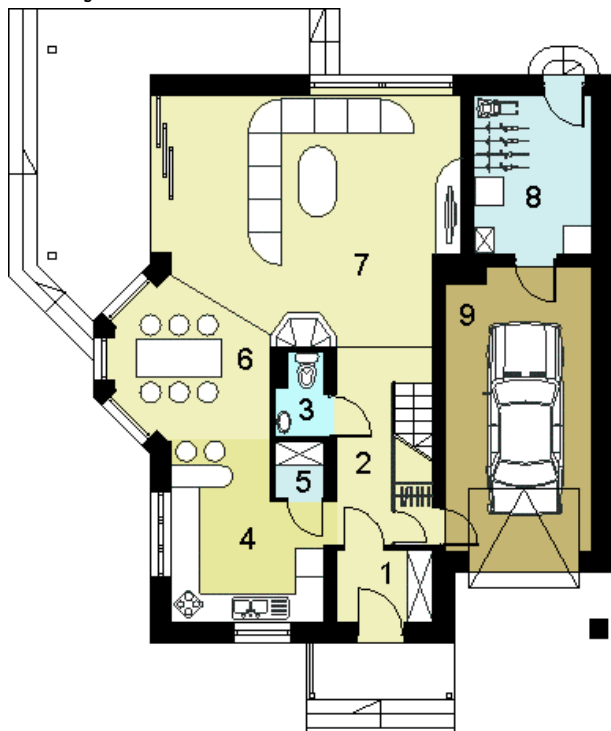
W budynku zaprojektowano dwie strefy: dzienną (parter), w skład której wchodzi - wiatrołap; hall; łazienka; kuchnia, spiżarnia, jadalnia, salon; kotłownia i garaż oraz strefę nocną (poddasze), w której znajdują się: hall, trzy sypialnie, łazienka oraz pokój.

## Elewacje

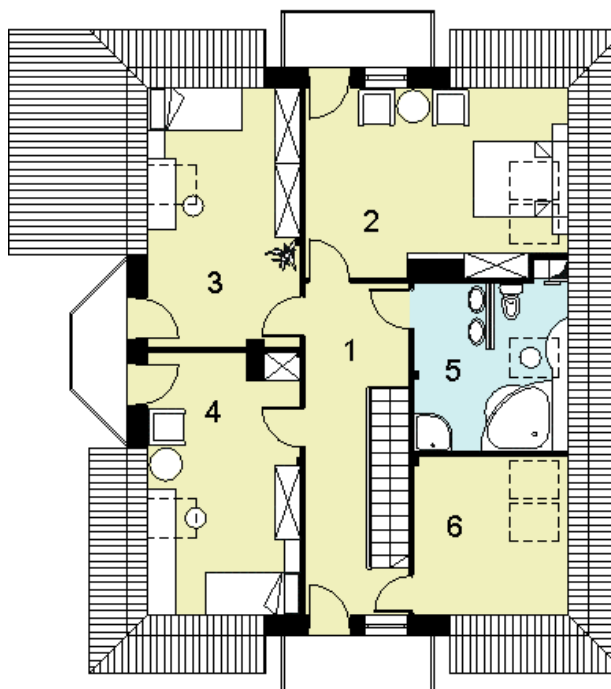


## Sytuacje



**Rzuty**

**Parter 91 m<sup>2</sup>**

Wiatrołap	3.10 m <sup>2</sup>
Hall+Schody	8.60 m <sup>2</sup>
Łazienka	1.60 m <sup>2</sup>
Kuchnia	9.80 m <sup>2</sup>
Spizarnia	1.20 m <sup>2</sup>
Jadalnia	10.00 m <sup>2</sup>
Salon	30.00 m <sup>2</sup>
Kotłownia	8.40 m <sup>2</sup>
Garaż	18.30 m <sup>2</sup>


**Poddasze 90.80 m<sup>2</sup>**

Hall	12.20 m <sup>2</sup>
Sypialnia	17.50 m <sup>2</sup>
Sypialnia	13.90 m <sup>2</sup>
Sypialnia	14.00 m <sup>2</sup>
Łazienka	8.90 m <sup>2</sup>
Pokój	7.20 m <sup>2</sup>