

## Podstawowe informacje



## Dane techniczne projektu

<b>Całkowita powierzchnia</b>	<b>313.30 m<sup>2</sup></b>
<b>Powierzchnia użytkowa</b>	<b>185 m<sup>2</sup></b>
<b>Powierzchnia zabudowy</b>	<b>153.80 m<sup>2</sup></b>
<b>Powierzchnia dachu</b>	<b>261.80 m<sup>2</sup></b>
<b>Kubatura</b>	<b>999.70 m<sup>3</sup></b>
<b>Wymiary budynku</b>	<b>15 x 9.50 m</b>
<b>Kąt nachylenia</b>	<b>42°</b>
<b>Wysokość budynku</b>	<b>8.60 m</b>
<b>Wymiary działki</b>	<b>23 x 19.50 m</b>



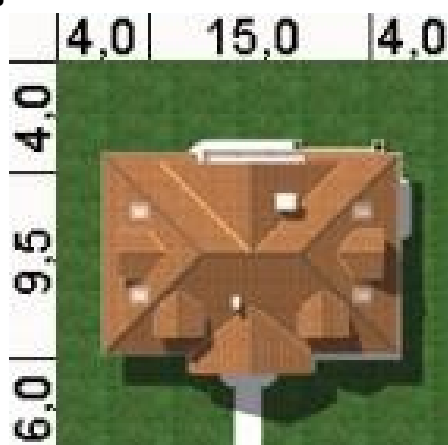
## Opis projektu

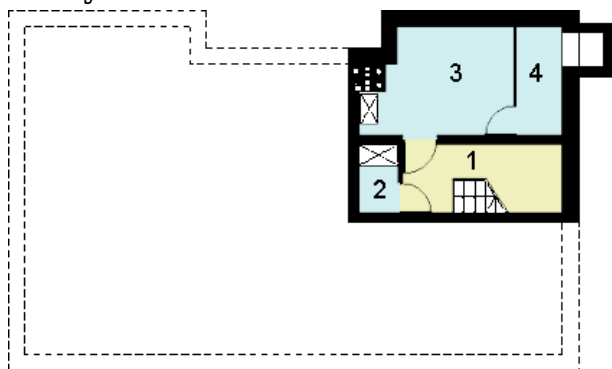
W budynku zaprojektowano trzy strefy: gospodarczą (piwnice), - kotłownia; schowek; skład opału; dzienną (parter), w skład której wchodzi - wiatrołap; hall; łazienka; garderoba; kuchnia; spiżarnia; pom.gosp.; salon i pokój; oraz strefę nocną (poddasze), w której znajdują się cztery sypialnie, dwie łazienki i trzy garderoby.

## Elewacje

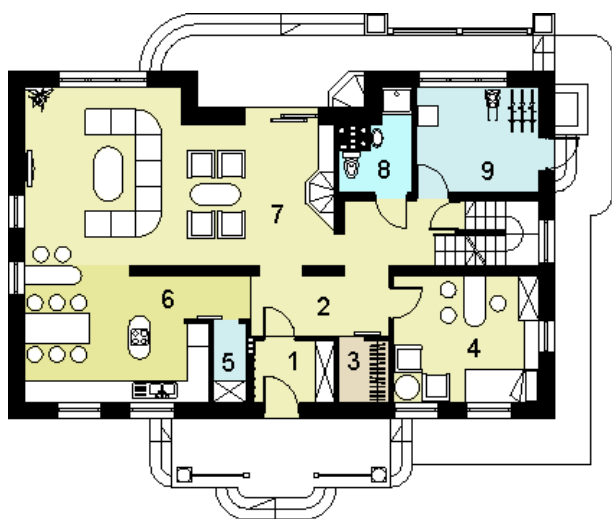


## Sytuacje

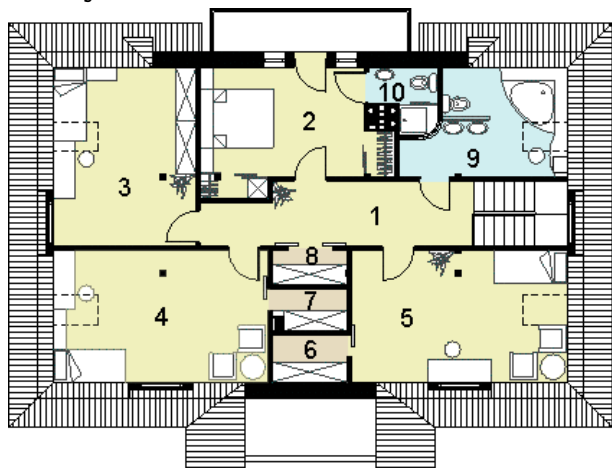


**Rzuty**

**Piwnica 23.30 m<sup>2</sup>**

Korytarz	8.10 m <sup>2</sup>
Schowek	1.30 m <sup>2</sup>
Kotłownia	10.50 m <sup>2</sup>
Skład opału	3.40 m <sup>2</sup>


**Parter 106.30 m<sup>2</sup>**

Wiatrołap	3.90 m <sup>2</sup>
Hall+Schody	14.20 m <sup>2</sup>
Garderoba	2.30 m <sup>2</sup>
Pokój	13.90 m <sup>2</sup>
Spizarnia	1.90 m <sup>2</sup>
Kuchnia/Jadalnia	18.90 m <sup>2</sup>
Salon	37.60 m <sup>2</sup>
Łazienka	4.00 m <sup>2</sup>
Pom.gospodarcze	9.60 m <sup>2</sup>

**Rzuty**

**Poddasze 110.20 m<sup>2</sup>**

Hall	11.90 m <sup>2</sup>
Łazienka	2.70 m <sup>2</sup>
Sypialnia	15.60 m <sup>2</sup>
Sypialnia	14.00 m <sup>2</sup>
Sypialnia	15.40 m <sup>2</sup>
Sypialnia	15.70 m <sup>2</sup>
Garderoba	2.00 m <sup>2</sup>
Garderoba	2.20 m <sup>2</sup>
Garderoba	1.90 m <sup>2</sup>
Łazienka	6.90 m <sup>2</sup>