

Podstawowe informacje



Dane techniczne projektu

Całkowita powierzchnia	326.20 m²
Powierzchnia użytkowa	171.20 m²
Powierzchnia zabudowy	170.30 m²
Powierzchnia dachu	282.80 m²
Kubatura	1 085 m³
Wymiary budynku	15.50 x 13 m
Kąt nachylenia	42°
Wysokość budynku	8.30 m
Wymiary działki	23.50 x 23 m



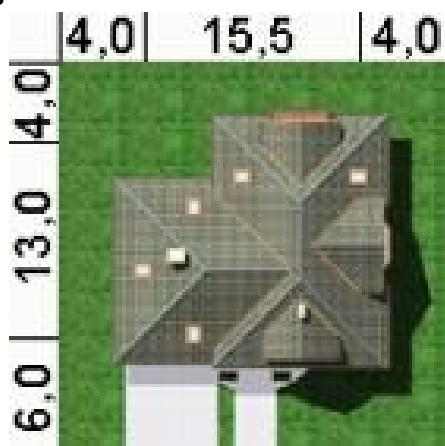
Opis projektu

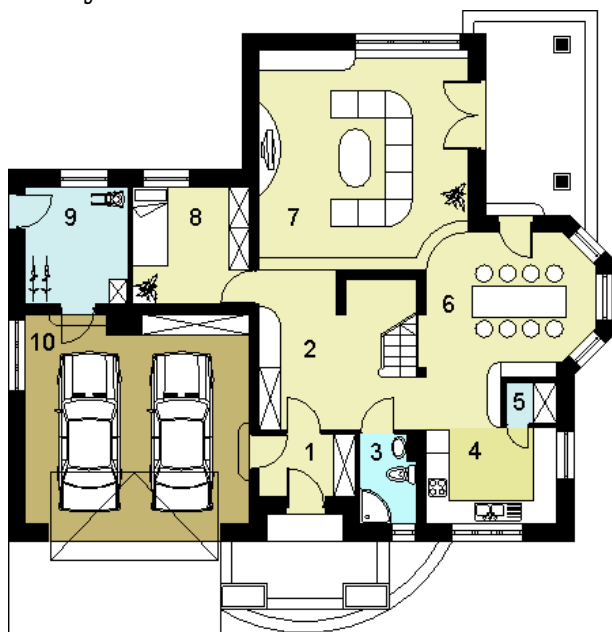
W budynku zaprojektowano dwie strefy: dzienną (parter), w skład której wchodzi - wiatrołap; hall; łazienka; kuchnia, spiżarnia, jadalnia, salon, pokój; kotłownia i garaż (dwustanowiskowy); oraz strefę nocną (poddasze), w której znajdują się: hall/rekreacja; trzy sypialnie; łazienka; garderoba; pralnia.

Elewacje

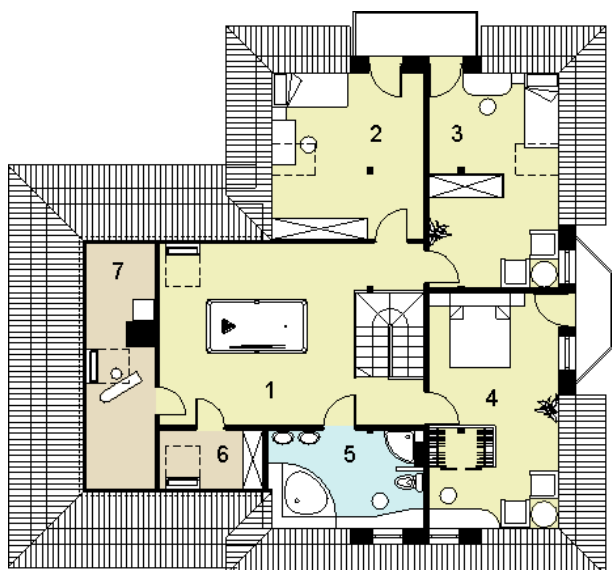


Sytuacje



Rzuty

Parter 122 m²

Wiatrołap	3.90 m ²
Garaż	30.40 m ²
Hall+Schody	11.00 m ²
Łazienka	3.40 m ²
Kuchnia	10.70 m ²
Spizarnia	1.40 m ²
Jadalnia	14.70 m ²
Salon	29.60 m ²
Pokój	9.00 m ²
Pom.gospodarcze	7.90 m ²


Poddasze 115.90 m²

Hall/Rekreacja	26.80 m ²
Sypialnia	13.10 m ²
Sypialnia	15.40 m ²
Sypialnia	17.50 m ²
Łazienka	7.80 m ²
Garderoba	2.20 m ²
Pralnia/Suszarnia	4.70 m ²