

Podstawowe informacje



Dane techniczne projektu

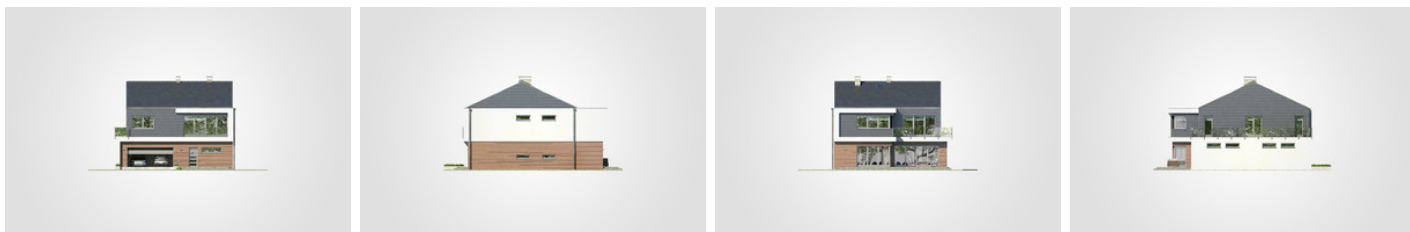
| | |
|-------------------------------|-------------------------------|
| Całkowita powierzchnia | 314 m² |
| Powierzchnia użytkowa | 206.45 m² |
| Powierzchnia zabudowy | 167.30 m² |
| Powierzchnia dachu | 145 m² |
| Kubatura | 1 218.60 m³ |
| Wymiary budynku | 12.65 x 15.40 m |
| Kąt nachylenia | 25° |
| Wysokość budynku | 9.36 m |
| Wymiary działki | 20.65 x 22.66 m |

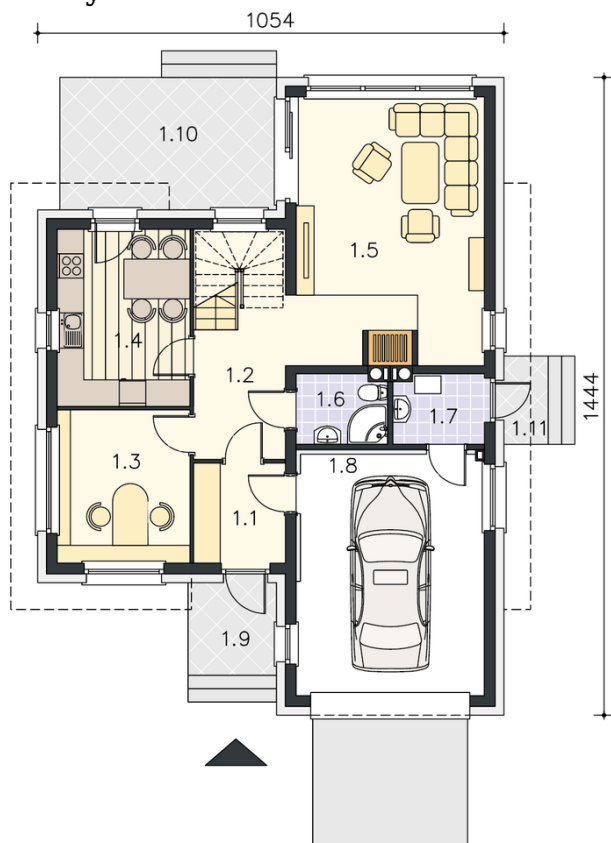


Opis projektu

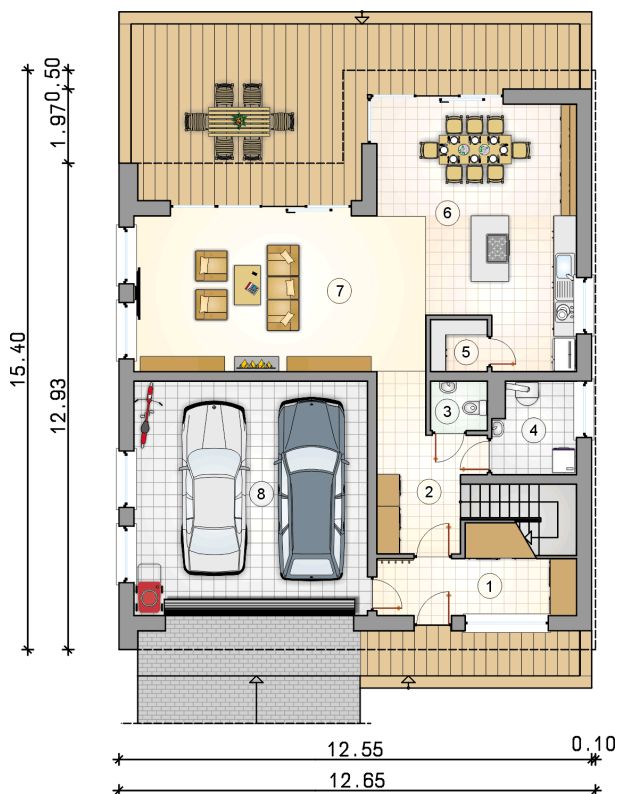
Dom piętrowy z dwuspadowym dachem w nowoczesnej bryle, niezadaszonym tarasem wypoczynkowym, przestronnym balkonem i garażem 2-stanowiskowym

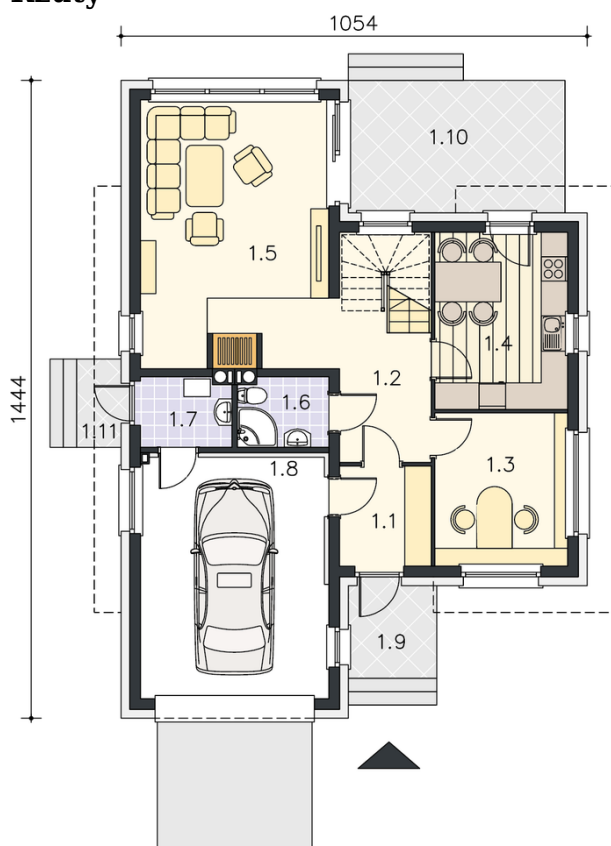
Elewacje



Rzuty

Parter 91.60 m²

| | |
|-------------------|----------------------|
| przedsiónek | 8.80 m ² |
| hall z komunikacj | 12.60 m ² |
| wc | 1.90 m ² |
| kotłownia | 5.10 m ² |
| spizarka | 2.00 m ² |
| kuchnia z jadalni | 31.10 m ² |
| pokój dzienny | 30.10 m ² |
| garaż | 38.30 m ² |



Rzuty

Piętro 114.85 m²

| | |
|-------------------|----------------------|
| hall z komunikacj | 19.15 m ² |
| łazienka | 9.60 m ² |
| łazienka | 9.60 m ² |
| pokój z garderob | 47.30 m ² |
| pokój | 14.65 m ² |
| pokój | 14.55 m ² |

