

## Podstawowe informacje



## Dane techniczne projektu

<b>Całkowita powierzchnia</b>	<b>216.10 m<sup>2</sup></b>
<b>Powierzchnia użytkowa</b>	<b>129.30 m<sup>2</sup></b>
<b>Powierzchnia zabudowy</b>	<b>123.70 m<sup>2</sup></b>
<b>Powierzchnia dachu</b>	<b>178 m<sup>2</sup></b>
<b>Kubatura</b>	<b>793 m<sup>3</sup></b>
<b>Wymiary budynku</b>	<b>11.50 x 9.50 m</b>
<b>Kąt nachylenia</b>	<b>40°</b>
<b>Wysokość budynku</b>	<b>8.50 m</b>
<b>Wymiary działki</b>	<b>19.50 x 20.50 m</b>



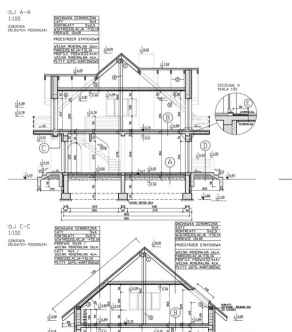
## Opis projektu

W budynku zaprojektowano dwie strefy: dzienną (parter), w skład której wchodzi - wiatrołap; hall; łazienka; kuchnia/jadalnia; salon; kotłownia i garaż oraz strefę nocną (poddasze), w której znajdują się: hall, cztery sypialnie; łazienka.

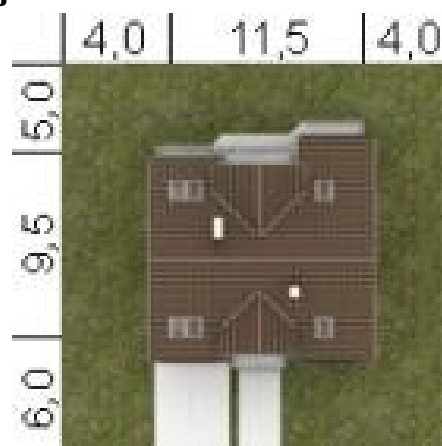
## Elewacje

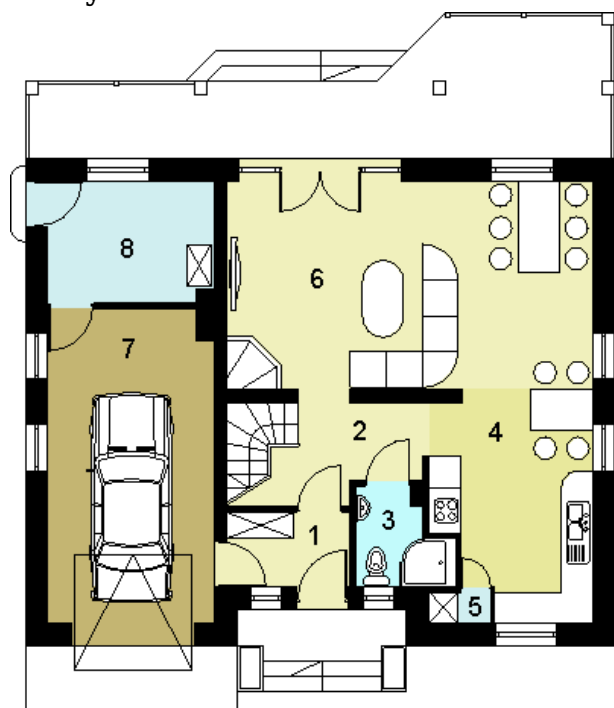


## Przekrój

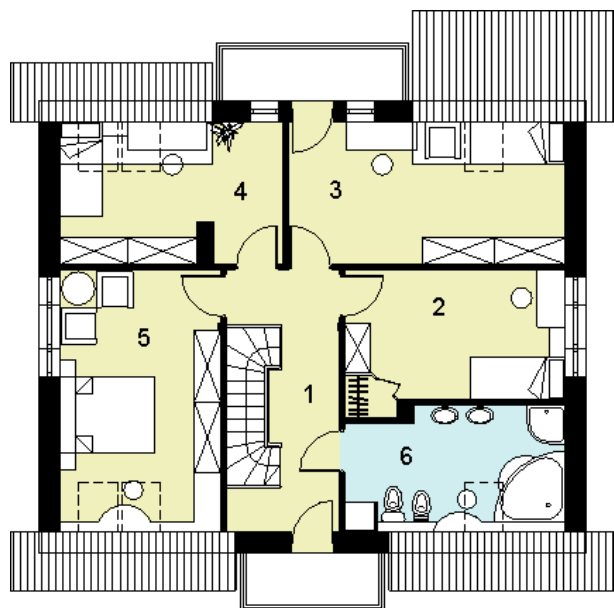


## Sytuacje



**Rzuty**

**Parter 82.60 m<sup>2</sup>**

Wiatrołap	3.50 m <sup>2</sup>
Hall+Schody	7.00 m <sup>2</sup>
Łazienka	3.00 m <sup>2</sup>
Kuchnia	12.10 m <sup>2</sup>
Spizarnia	0.70 m <sup>2</sup>
Salon	29.00 m <sup>2</sup>
Garaż	19.70 m <sup>2</sup>
Kotłownia	7.60 m <sup>2</sup>


**Poddasze 84.30 m<sup>2</sup>**

Hall	9.40 m <sup>2</sup>
Sypialnia	13.10 m <sup>2</sup>
Sypialnia	14.90 m <sup>2</sup>
Sypialnia	11.50 m <sup>2</sup>
Sypialnia	16.20 m <sup>2</sup>
Łazienka	8.90 m <sup>2</sup>