

## Podstawowe informacje



## Dane techniczne projektu

<b>Całkowita powierzchnia</b>	<b>278.80 m<sup>2</sup></b>
<b>Powierzchnia użytkowa</b>	<b>132.70 m<sup>2</sup></b>
<b>Powierzchnia zabudowy</b>	<b>147.50 m<sup>2</sup></b>
<b>Powierzchnia dachu</b>	<b>233.60 m<sup>2</sup></b>
<b>Kubatura</b>	<b>856 m<sup>3</sup></b>
<b>Wymiary budynku</b>	<b>17.50 x 11 m</b>
<b>Kąt nachylenia</b>	<b>42°</b>
<b>Wysokość budynku</b>	<b>8.90 m</b>
<b>Wymiary działki</b>	<b>25.50 x 19 m</b>



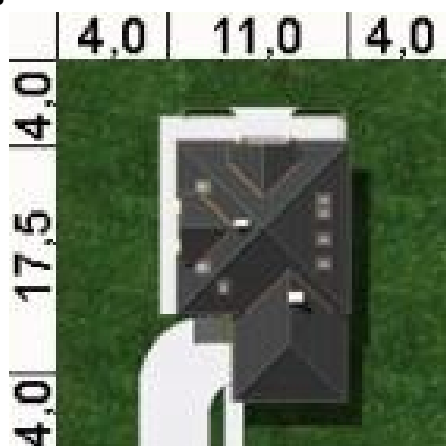
## Opis projektu

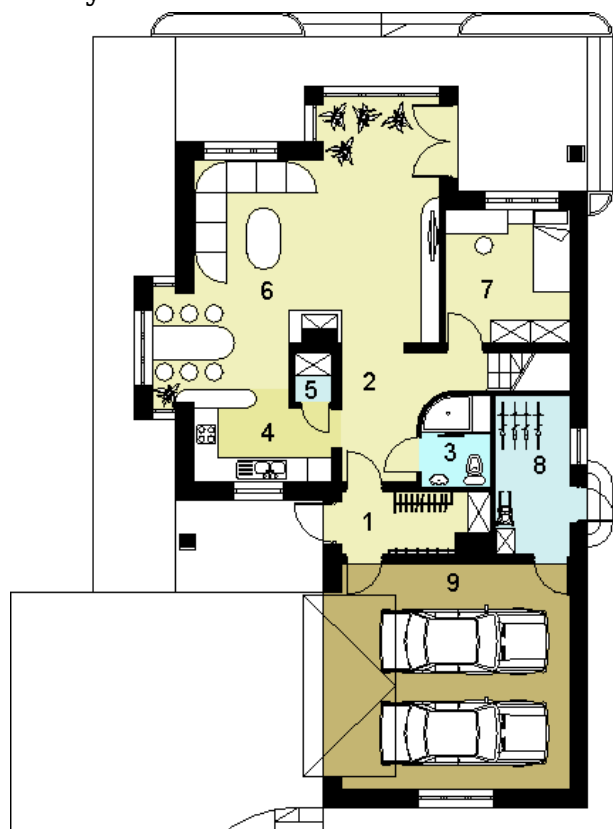
W budynku zaprojektowano dwie strefy: dzienną (parter), w skład której wchodzi - wiatrołap; hall; łazienka; kuchnia, jadalnia; salon; pokój; spiżarnia; pom. gospodarcze i podwójny garaż; oraz strefę nocną (poddasze), w której znajdują się trzy sypialnie, garderoba, łazienka i pralnia/suszarnia.

## Elewacje

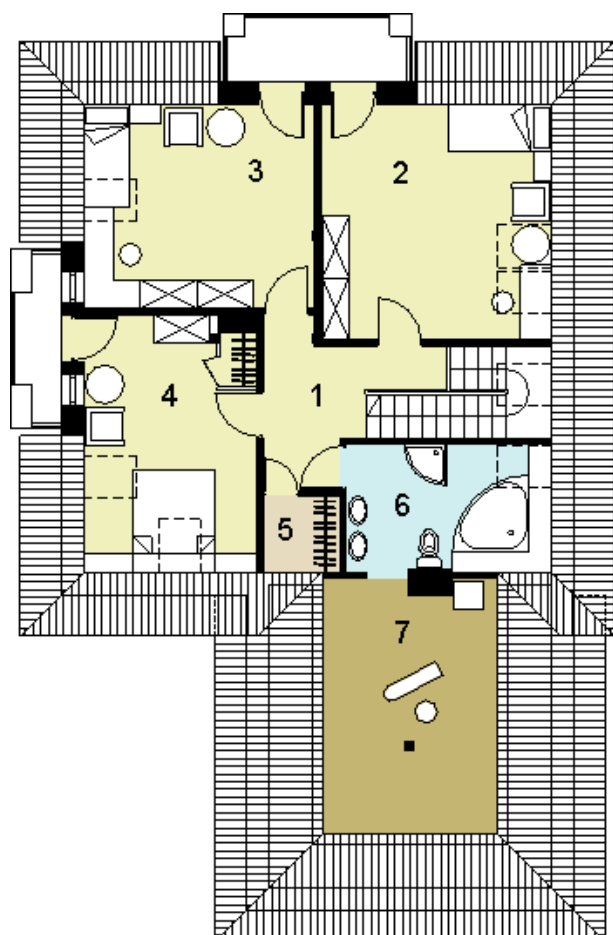


## Sytuacje



**Rzuty**

**Parter 108 m<sup>2</sup>**

Wiatrołap/Garderoba	4.90 m <sup>2</sup>
Hall/Schody	9.20 m <sup>2</sup>
Łazienka	3.40 m <sup>2</sup>
Kuchnia	7.50 m <sup>2</sup>
Spizarnia	1.10 m <sup>2</sup>
Salon/Jadalnia	35.00 m <sup>2</sup>
Pokój	9.80 m <sup>2</sup>
Pom.gospodarcze	7.00 m <sup>2</sup>
Garaż	30.10 m <sup>2</sup>


**Poddasze 91.20 m<sup>2</sup>**

Hall	7.20 m <sup>2</sup>
Sypialnia	14.90 m <sup>2</sup>
Sypialnia	13.90 m <sup>2</sup>
Sypialnia	12.10 m <sup>2</sup>
Garderoba	0.90 m <sup>2</sup>
Łazienka	6.50 m <sup>2</sup>
Pralnia/Suszarzarnia	6.30 m <sup>2</sup>