

Podstawowe informacje



Dane techniczne projektu

Całkowita powierzchnia	131.40 m²
Powierzchnia użytkowa	99.20 m²
Powierzchnia zabudowy	135 m²
Powierzchnia dachu	190.10 m²
Kubatura	625 m³
Wymiary budynku	15 x 9 m
Kąt nachylenia	32°
Wysokość budynku	6.30 m
Wymiary działki	22 x 17 m



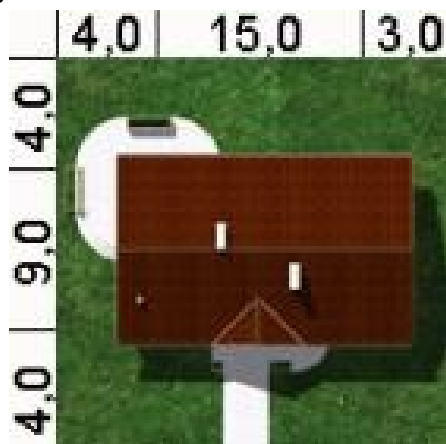
Opis projektu

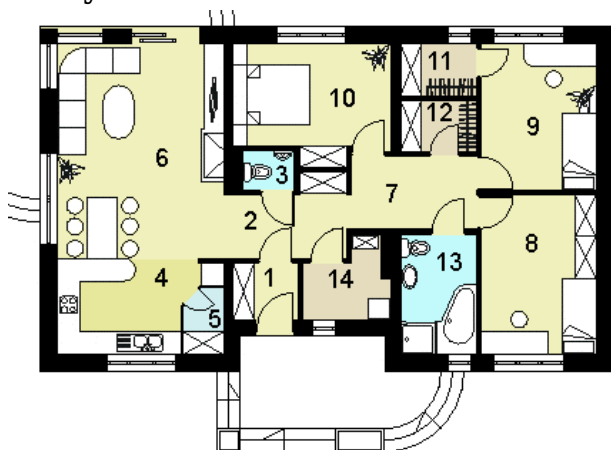
W budynku zaprojektowano dwie strefy: dzienną, w skład której wchodzi - wiatrołap; hall; W.C.; kuchnia; spiżarnia, salon, pom. gospodarcze. oraz strefę nocną, w której znajdują się trzy sypialnie; łazienka i dwie garderoby.

Elewacje



Sytuacje



Rzuty

Parter 103.10 m²

Wiatrołap	2.60 m ²
Sypialnia	11.80 m ²
Garderoba	2.70 m ²
Garderoba	2.70 m ²
Łazienka	6.30 m ²
Pom.gospodarcze	3.90 m ²
Hall	6.00 m ²
WC	1.40 m ²
Kuchnia	9.10 m ²
Spizarnia	1.80 m ²
Salon/Jadalnia	24.50 m ²
Korytarz	6.30 m ²
Sypialnia	12.50 m ²
Sypialnia	11.50 m ²