

## Podstawowe informacje



## Dane techniczne projektu

<b>Całkowita powierzchnia</b>	<b>117.70 m<sup>2</sup></b>
<b>Powierzchnia użytkowa</b>	<b>93.15 m<sup>2</sup></b>
<b>Powierzchnia zabudowy</b>	<b>117.70 m<sup>2</sup></b>
<b>Powierzchnia dachu</b>	<b>169 m<sup>2</sup></b>
<b>Kubatura</b>	<b>574.55 m<sup>3</sup></b>
<b>Wymiary budynku</b>	<b>11 x 10.70 m</b>
<b>Kąt nachylenia</b>	<b>30°</b>
<b>Wysokość budynku</b>	<b>6.78 m</b>
<b>Wymiary działki</b>	<b>18.08 x 18.78 m</b>



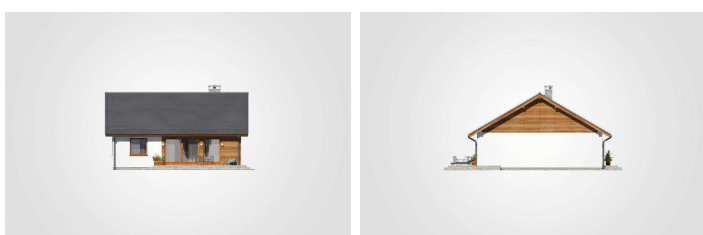
## Opis projektu

Niewielki energooszczędny dom parterowy z tarasem wypoczynkowym

## Elewacje



## Elewacje

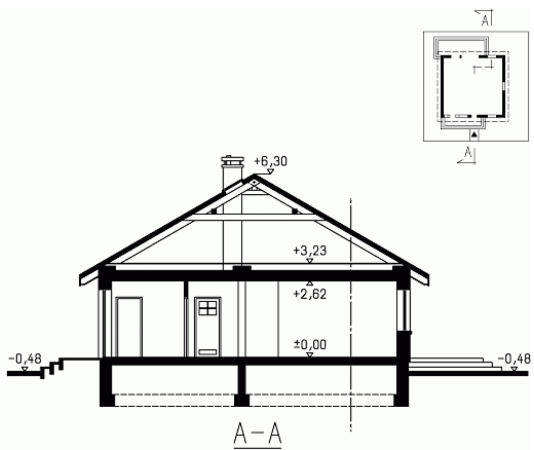


## Przekrój

DOBRY DOM  
ul. Wrzesława Romańczuka 6, 35-302 Rzeszów  
+48 17 852 52 30  
08:00 - 16:00

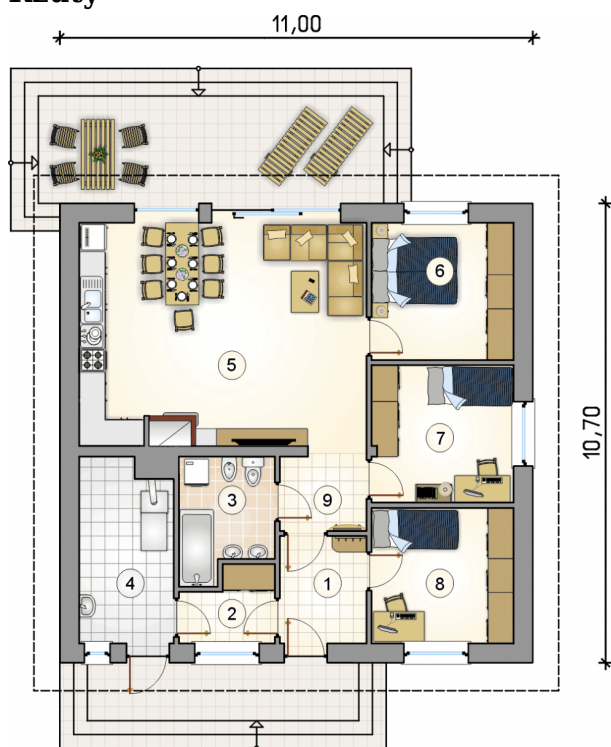
waldemar.kowalski@grupadobrydom.pl

Podane ceny nie stanowią oferty handlowej w rozumieniu art. 66 par. 1 Kodeksu Cywilnego



DOBRY DOM  
ul. Wrzesława Romańczuka 6, 35-302 Rzeszów  
+48 17 852 52 30  
08:00 - 16:00

waldemar.kowalski@grupadobrydom.pl  
Podane ceny nie stanowią oferty handlowej w rozumieniu art. 66 par. 1 Kodeksu Cywilnego

**Rzuty**

**Parter 93.15 m<sup>2</sup>**

przedsiomek	5.05 m <sup>2</sup>
hall	3.65 m <sup>2</sup>
garderoba	3.40 m <sup>2</sup>
łazienka	5.90 m <sup>2</sup>
kotłownia	9.10 m <sup>2</sup>
pokój dzienny z kuchni	32.30 m <sup>2</sup>
spizarnia	2.20 m <sup>2</sup>
pokój	10.55 m <sup>2</sup>
pokój	10.55 m <sup>2</sup>
pokój	10.45 m <sup>2</sup>