

## Podstawowe informacje



## Dane techniczne projektu

<b>Całkowita powierzchnia</b>	<b>247.05 m<sup>2</sup></b>
<b>Powierzchnia użytkowa</b>	<b>150.30 m<sup>2</sup></b>
<b>Powierzchnia zabudowy</b>	<b>168.50 m<sup>2</sup></b>
<b>Powierzchnia dachu</b>	<b>256 m<sup>2</sup></b>
<b>Kubatura</b>	<b>809 m<sup>3</sup></b>
<b>Wymiary budynku</b>	<b>15.60 x 10.70 m</b>
<b>Kąt nachylenia</b>	<b>40°</b>
<b>Wysokość budynku</b>	<b>7.89 m</b>
<b>Wymiary działki</b>	<b>22.60 x 20.60 m</b>



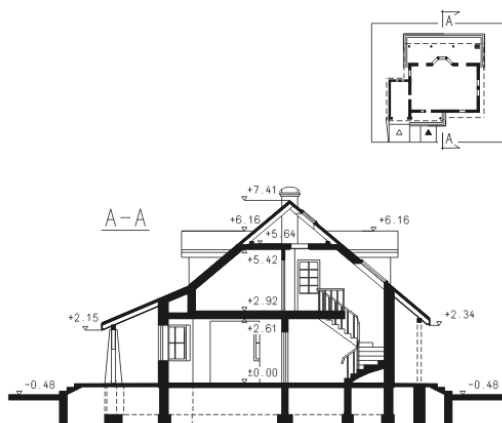
## Opis projektu

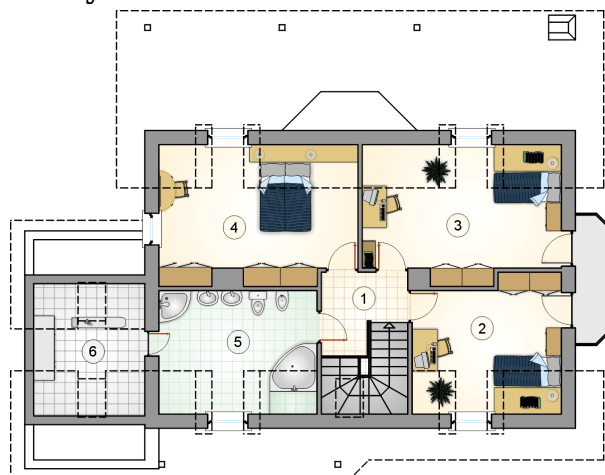
Dom z dwuspadowym dachem, parterowy z poddaszem użytkowym, z lukarnami i zadaszonym tarasem, z garażem

## Elewacje

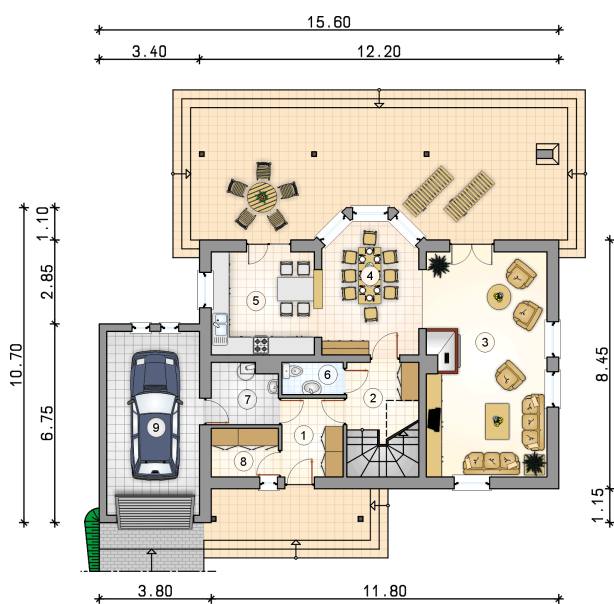


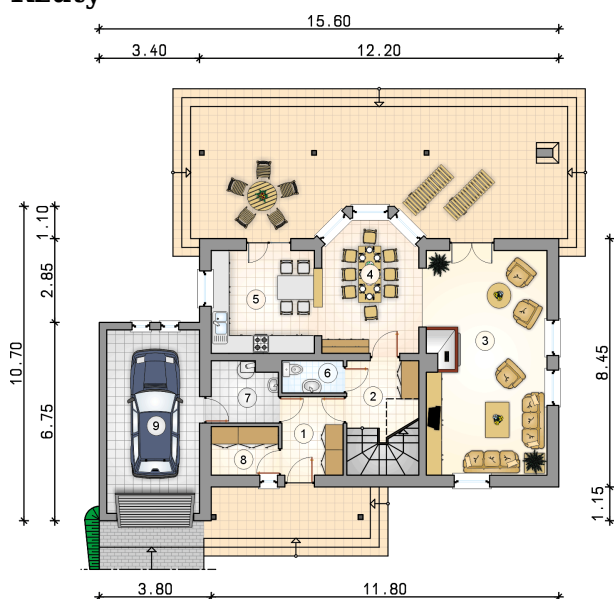
## Przekrój



**Rzuty**

**Parter 82.65 m<sup>2</sup>**

wiatrołap	5.55 m <sup>2</sup>
hall z komunikacją	8.20 m <sup>2</sup>
pokój dzienny	31.35 m <sup>2</sup>
jadalnia	14.55 m <sup>2</sup>
kuchnia	12.40 m <sup>2</sup>
w.c.	2.30 m <sup>2</sup>
kotłownia	4.55 m <sup>2</sup>
garderoba	3.75 m <sup>2</sup>
garaż	19.70 m <sup>2</sup>



**Rzuty**

**Poddasze 67.65 m<sup>2</sup>**

hall z komunikacją

 7.30 m<sup>2</sup>

pokój

 12.05 m<sup>2</sup>

pokój

 15.45 m<sup>2</sup>

pokój

 16.40 m<sup>2</sup>

łazienka

 11.75 m<sup>2</sup>

schowek

 4.70 m<sup>2</sup>
