

## Podstawowe informacje



## Dane techniczne projektu

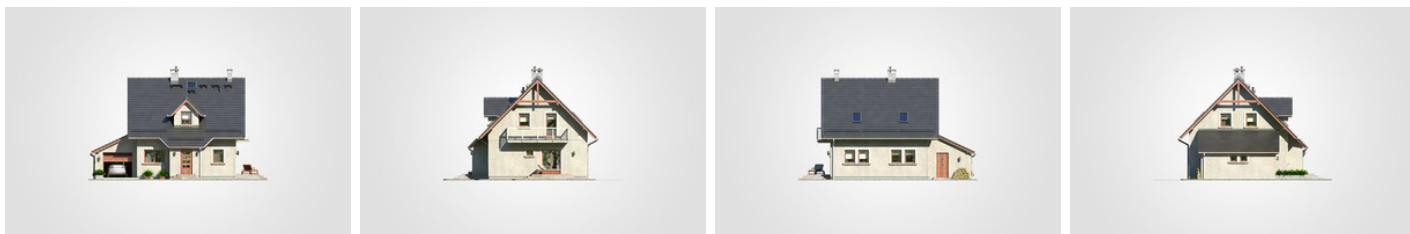
<b>Całkowita powierzchnia</b>	<b>163.35 m<sup>2</sup></b>
<b>Powierzchnia użytkowa</b>	<b>90.15 m<sup>2</sup></b>
<b>Powierzchnia zabudowy</b>	<b>94.45 m<sup>2</sup></b>
<b>Powierzchnia dachu</b>	<b>171 m<sup>2</sup></b>
<b>Kubatura</b>	<b>527.55 m<sup>3</sup></b>
<b>Wymiary budynku</b>	<b>11.80 x 9.55 m</b>
<b>Kąt nachylenia</b>	<b>45°</b>
<b>Wysokość budynku</b>	<b>8.66 m</b>
<b>Wymiary działki</b>	<b>19.82 x 17.59 m</b>



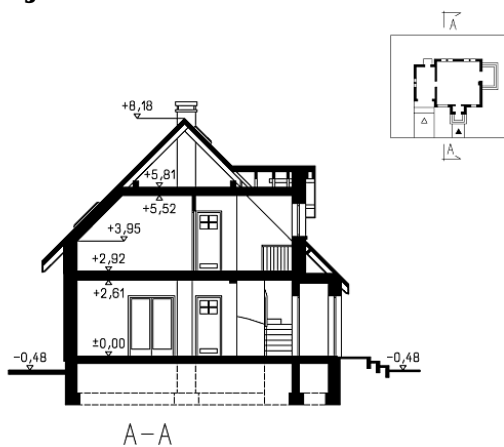
## Opis projektu

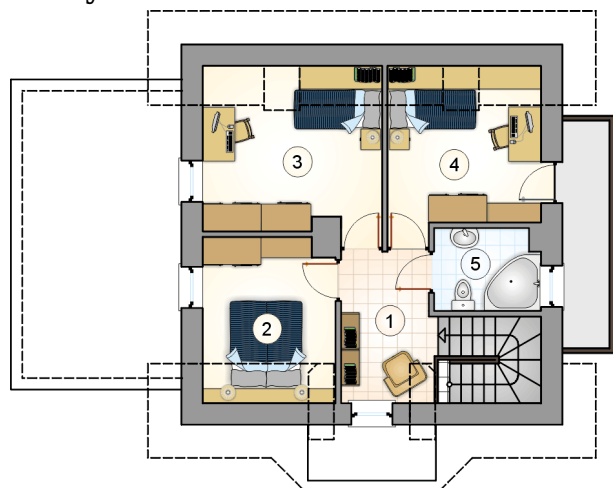
Niewielki parterowy dom z poddaszem użytkowym, z lukarną frontową, garażem i odkrytym tarasem

## Elewacje

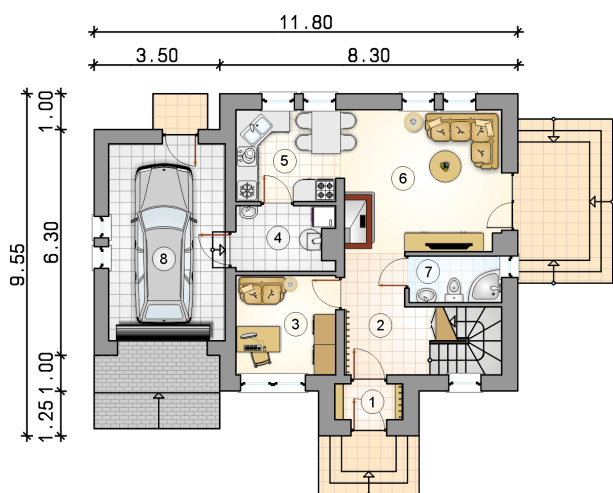


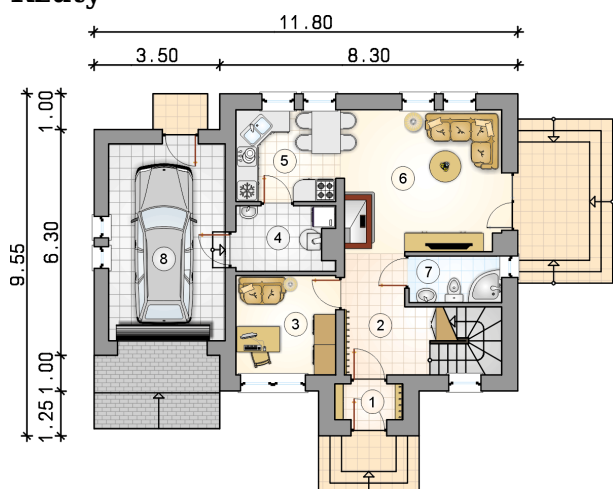
## Przekrój



**Rzuty**

**Parter 50.70 m<sup>2</sup>**

przedsiónek	1.90 m <sup>2</sup>
hall z komunikacj	8.20 m <sup>2</sup>
pokój	7.70 m <sup>2</sup>
kotłownia	4.75 m <sup>2</sup>
kuchnia	7.35 m <sup>2</sup>
pokój dzienny	17.45 m <sup>2</sup>
łazienka	3.35 m <sup>2</sup>
garaż	17.90 m <sup>2</sup>



**Rzuty**

**Poddasze 39.45 m<sup>2</sup>**

hall z komunikacj	6.30 m <sup>2</sup>
pokój	8.15 m <sup>2</sup>
pokój	11.40 m <sup>2</sup>
pokój	9.50 m <sup>2</sup>
łazienka	4.10 m <sup>2</sup>

