

Podstawowe informacje



Dane techniczne projektu

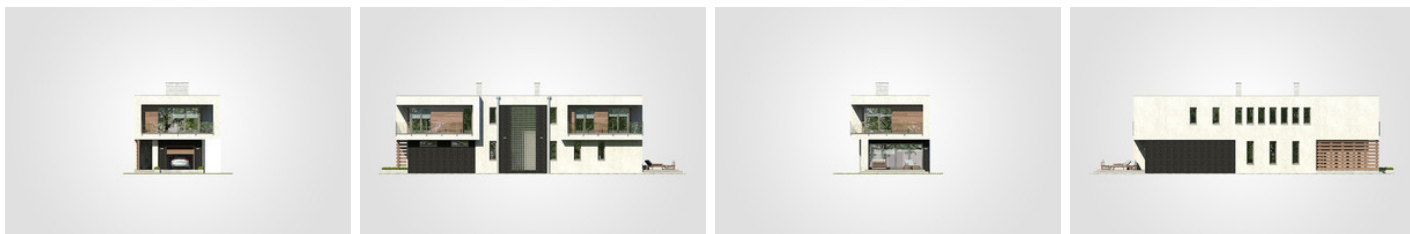
Całkowita powierzchnia	232.80 m²
Powierzchnia użytkowa	143.15 m²
Powierzchnia zabudowy	115.70 m²
Powierzchnia dachu	110.80 m²
Kubatura	806.75 m³
Wymiary budynku	6.90 x 21.54 m
Wysokość budynku	7.03 m
Wymiary działki	14 x 27.54 m



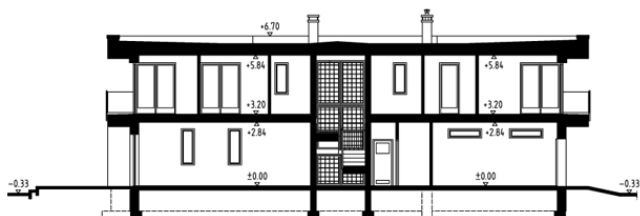
Opis projektu

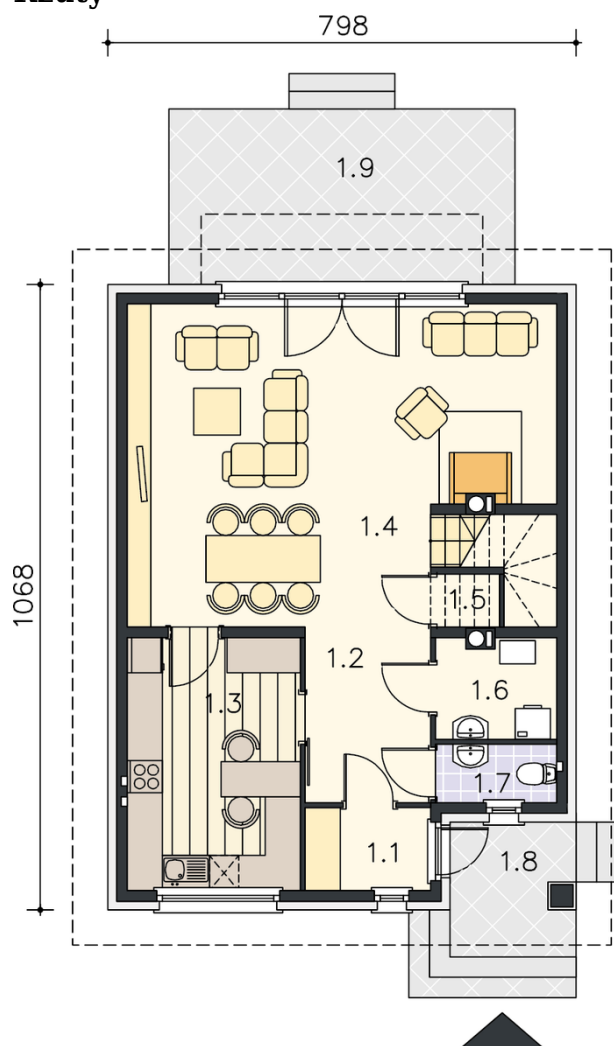
Nowoczesny dom piętrowy z płaskim dachem, niezadaszonym tarasem, przeszklonymi balkonami i z garażem, idealny na wąską działkę

Elewacje

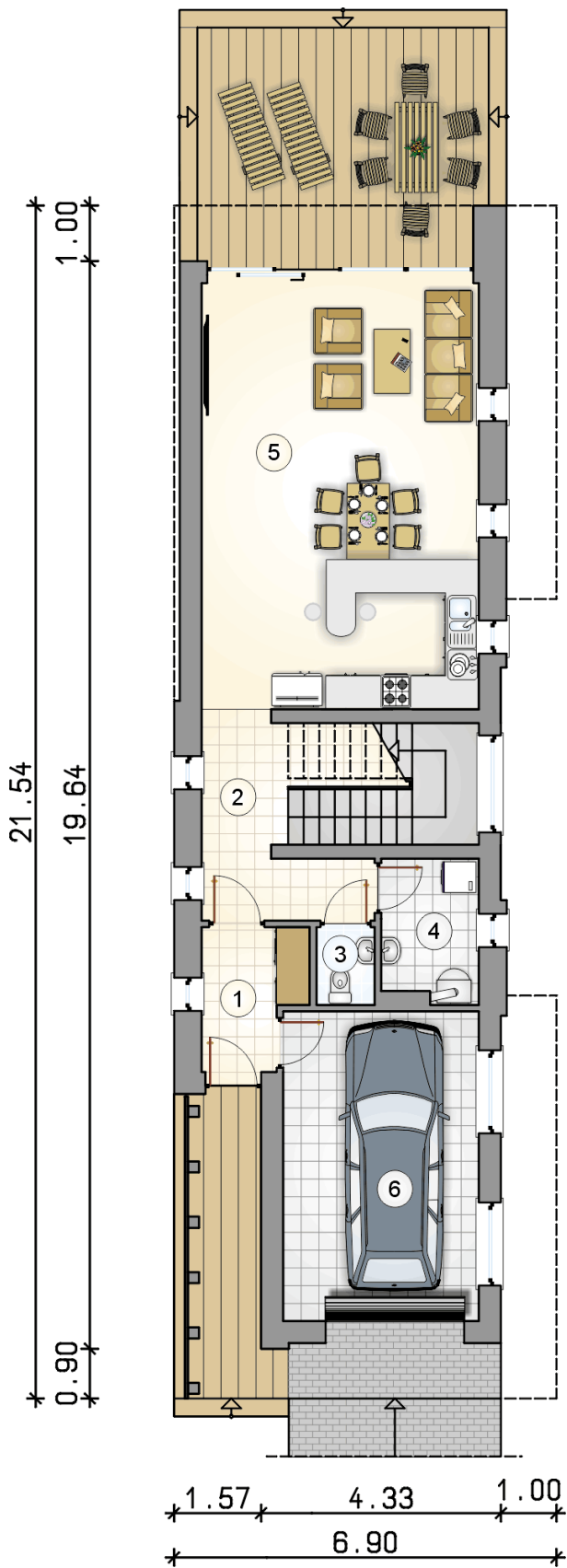


Przekrój



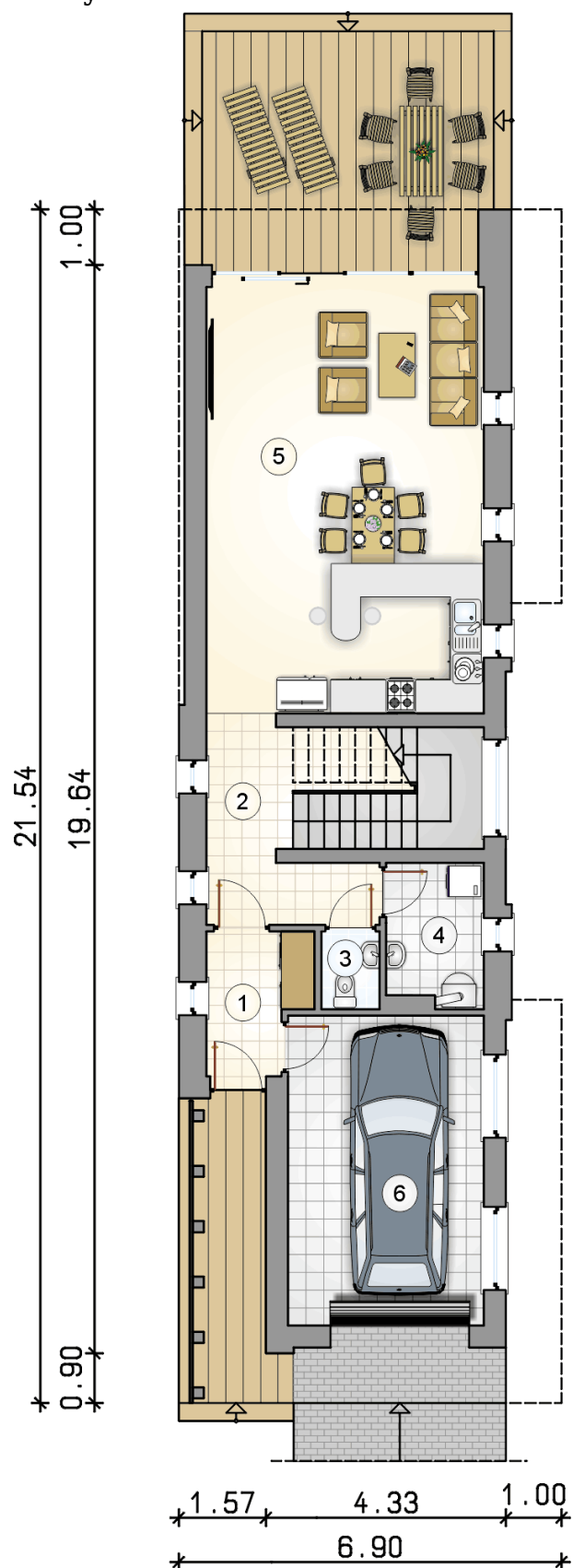
Rzuty

Parter 60.45 m²

przedsionek	4.25 m ²
hall z komunikacj	12.30 m ²
wc	1.40 m ²
kotłownia	4.30 m ²
pokój dzienny z jadalni i aneksem kuch	38.20 m ²
garaż	19.45 m ²

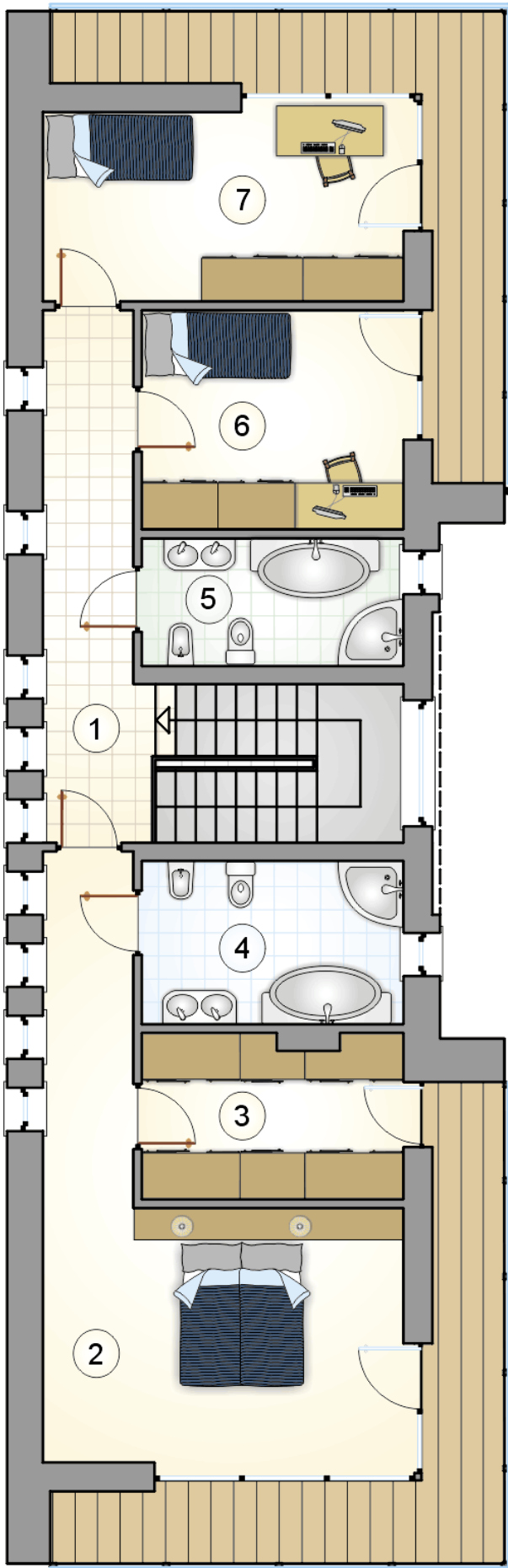


DOBRY DOM
 ul. Wrzesława Romańczuka 6, 35-302 Rzeszów
 +48 17 852 52 30
 08:00 - 16:00

waldemar.kowalski@grupadobrydom.pl
 Podane ceny nie stanowią oferty handlowej w rozumieniu art. 66 par. 1 Kodeksu Cywilnego

Rzuty

Piętro 82.70 m²

hall z komunikacj	13.15 m ²
pokój	23.45 m ²
garderoba	8.00 m ²
łazienka	8.05 m ²
łazienka	6.30 m ²
pokój	10.85 m ²
pokój	12.90 m ²



DOBRY DOM
ul. Wrzesława Romańczuka 6, 35-302 Rzeszów
+48 17 852 52 30
08:00 - 16:00

waldemar.kowalski@grupadobrydom.pl
Podane ceny nie stanowią oferty handlowej w rozumieniu art. 66 par. 1 Kodeksu Cywilnego