

Podstawowe informacje



Dane techniczne projektu

Całkowita powierzchnia	213.55 m²
Powierzchnia użytkowa	112.05 m²
Powierzchnia zabudowy	251 m²
Powierzchnia dachu	186 m²
Kubatura	883.40 m³
Wymiary budynku	11.45 x 19.25 m
Wysokość budynku	4.52 m
Wymiary działki	21.39 x 30.15 m

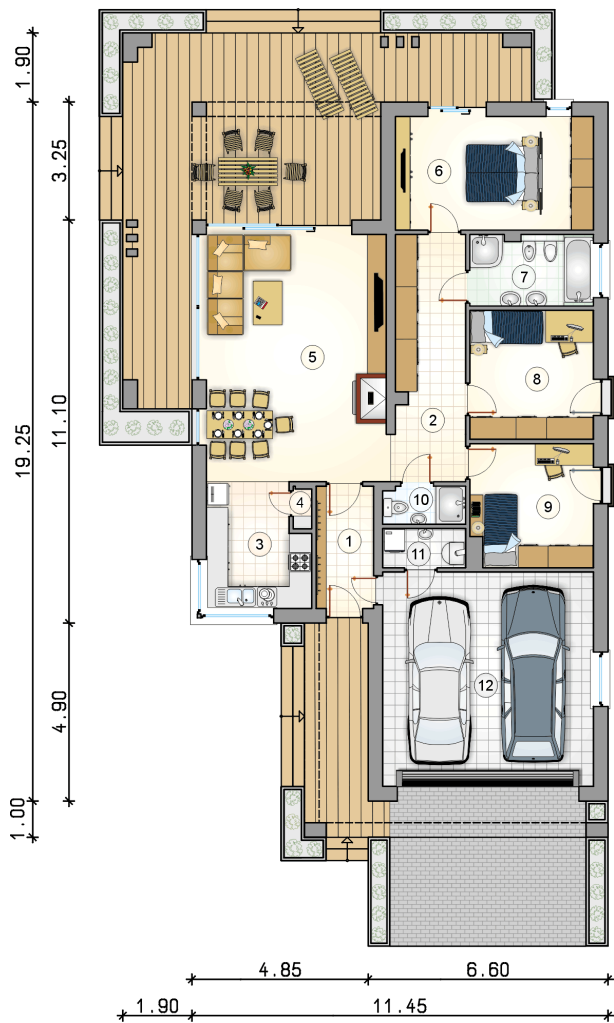
Opis projektu

Nowoczesny, energooszczędny dom parterowy z płaskim dachem, przestronną pergolą oraz dwustanowiskowym garażem

Rzuty

Parter 112.05 m²

przedsionek	5.20 m ²
łazienka	2.25 m ²
kotłownia	2.35 m ²
garaż	33.85 m ²
hall	12.75 m ²
kuchnia	9.10 m ²
spizarka	0.50 m ²
pokój dzienny z jadalni	33.70 m ²
pokój z garderob	16.80 m ²
łazienka	6.45 m ²
pokój	11.85 m ²
pokój	11.10 m ²



DOBRY DOM
 ul. Wrzesława Romańczuka 6, 35-302 Rzeszów
 +48 17 852 52 30
 08:00 - 16:00

waldemar.kowalski@grupadobrydom.pl
 Podane ceny nie stanowią oferty handlowej w rozumieniu art. 66 par. 1 Kodeksu Cywilnego