

Podstawowe informacje



Dane techniczne projektu

Całkowita powierzchnia	210.95 m²
Powierzchnia użytkowa	211.26 m²
Powierzchnia zabudowy	211.58 m²
Powierzchnia dachu	327 m²
Kubatura	781.65 m³
Wymiary budynku	17.30 x 17 m
Kąt nachylenia	35°
Wysokość budynku	8 m
Wymiary działki	25.30 x 27 m



Opis projektu

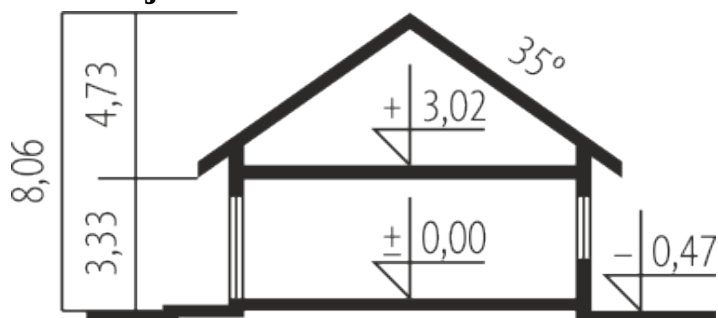
Dom parterowy z poddaszem użytkowym, niepodpiwniczony (istnieje możliwość podpiwniczenia). Morgan G2 urzeka swoją interesującą bryłą. Ciekawym rozwiązaniem jest dwustanowiskowy garaż z wjazdem, usytuowanym z boku budynku. Dzięki dużej ilości precyzyjnie rozplanowanych okien dom zyskuje ciepły, przytulny charakter. Dużym atutem Morgan G2 jest czytelny podział funkcjonalny – na parterze zaplanowano strefę dzienną, którą tworzy obszerna jadalnia, kuchnia ze spiżarnią, a także imponujący salon z kominkiem.

Na parterze znajduje się również wygodny gabinet, sypialnia z...

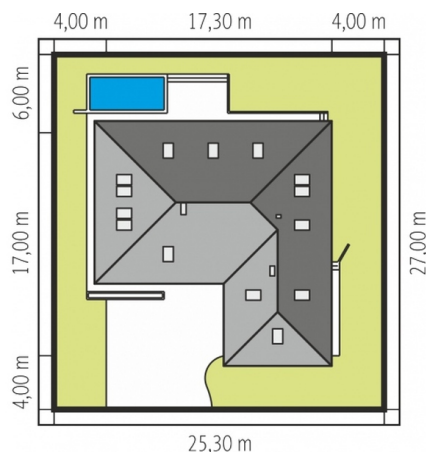
Elewacje

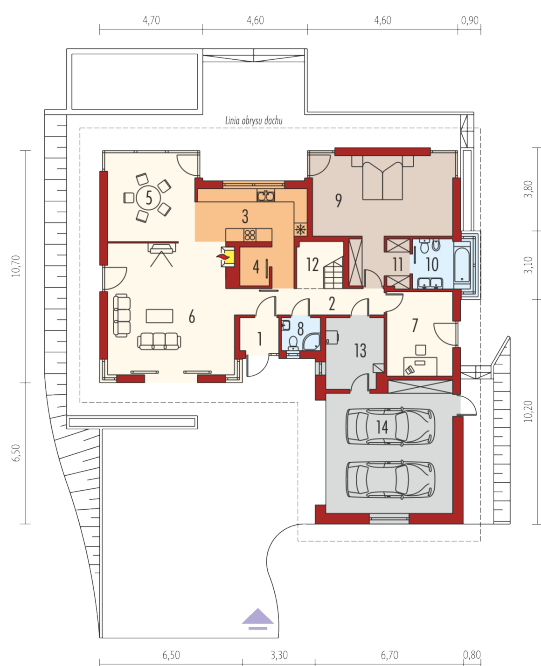


Przekrój

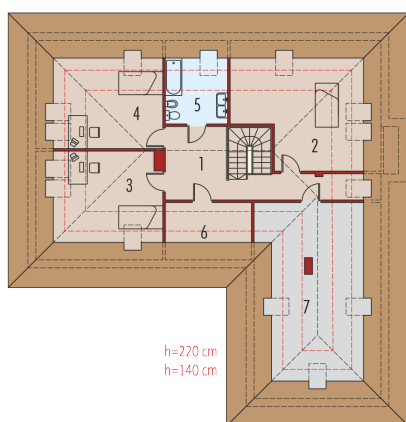


Sytuacje



Rzuty

Parter 136.87 m²

Wiatrołap	2.58 m ²
Łazienka	5.76 m ²
Garderoba	5.94 m ²
Garderoba	1.21 m ²
Kotłownia	8.29 m ²
Garaż	32.85 m ²
Hol	11.02 m ²
Kuchnia	13.89 m ²
Spizarnia	2.30 m ²
Jadalnia	15.30 m ²
Pokój dzienny	33.93 m ²
Gabinet	10.86 m ²
Łazienka	2.75 m ²
Sypialnia	23.04 m ²


Poddasze 74.08 m²

Korytarz	15.14 m ²
Sypialnia	15.09 m ²
Sypialnia	10.97 m ²
Sypialnia	11.22 m ²
Łazienka	5.12 m ²
Garderoba	2.52 m ²
Strych	14.02 m ²