

Podstawowe informacje



Dane techniczne projektu

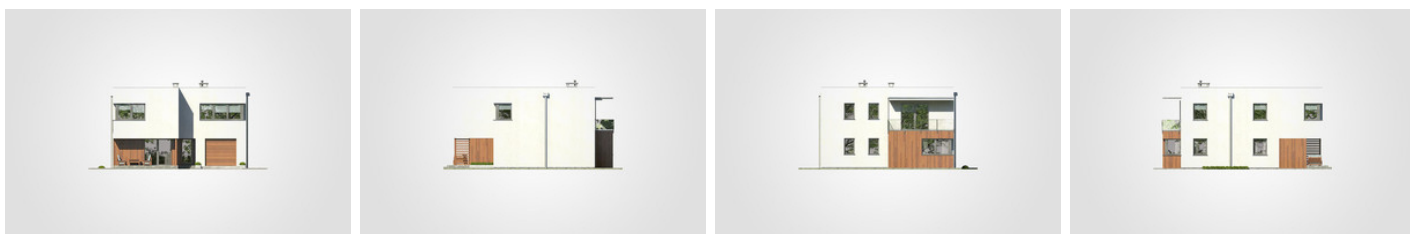
Całkowita powierzchnia	240 m²
Powierzchnia użytkowa	162.10 m²
Powierzchnia zabudowy	128.90 m²
Powierzchnia dachu	96 m²
Kubatura	798.80 m³
Wymiary budynku	11.45 x 13.78 m
Wysokość budynku	7.04 m
Wymiary działki	19.45 x 21.82 m

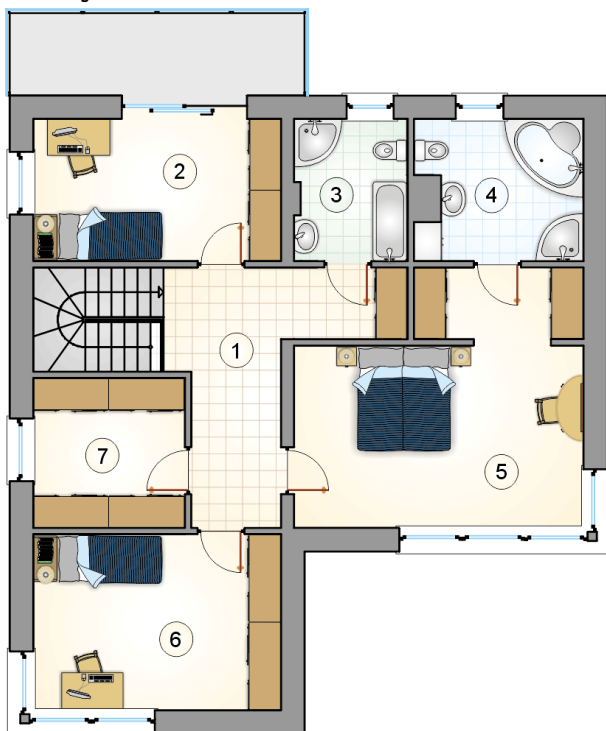


Opis projektu

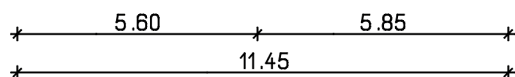
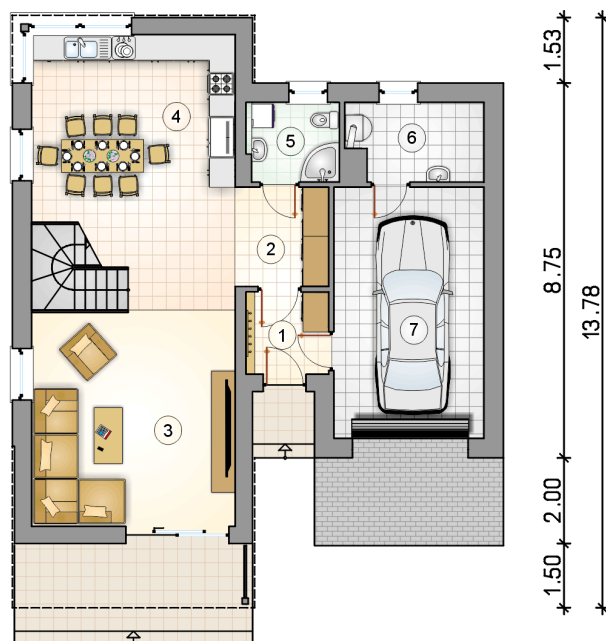
Nowoczesny dom piętrowy z płaskim dachem i minimalistyczną formą, z preferowanym wjazdem od południa, do tego garaż, energooszczędny

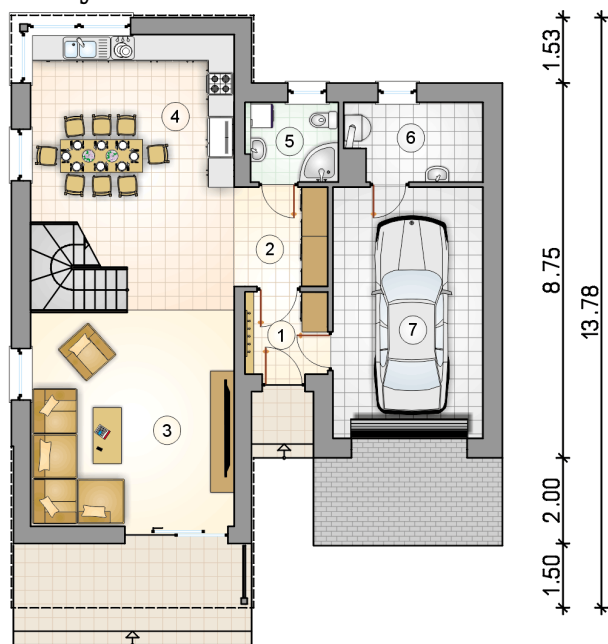
Elewacje



Rzuty

Parter 72.40 m²

przedsionek	3.60 m ²
hall	4.70 m ²
pokój dzienny	25.55 m ²
kuchnia z jadalnią i komunikacją	29.20 m ²
łazienka	3.85 m ²
kotłownia	5.50 m ²
garaż	20.25 m ²



Rzuty

Piętro 89.70 m²

hall z komunikacj

 15.25 m²

pokój

 12.75 m²

łazienka

 5.70 m²

łazienka

 8.20 m²

pokój

 23.80 m²

pokój

 15.80 m²

garderoba

 8.20 m²
