

## Podstawowe informacje



## Dane techniczne projektu

<b>Całkowita powierzchnia</b>	<b>163.85 m<sup>2</sup></b>
<b>Powierzchnia użytkowa</b>	<b>139.66 m<sup>2</sup></b>
<b>Powierzchnia zabudowy</b>	<b>133.70 m<sup>2</sup></b>
<b>Powierzchnia dachu</b>	<b>259 m<sup>2</sup></b>
<b>Kubatura</b>	<b>546.26 m<sup>3</sup></b>
<b>Wymiary budynku</b>	<b>15.60 x 10.40 m</b>
<b>Kąt nachylenia</b>	<b>43°</b>
<b>Wysokość budynku</b>	<b>8.70 m</b>
<b>Wymiary działki</b>	<b>23.60 x 24.20 m</b>



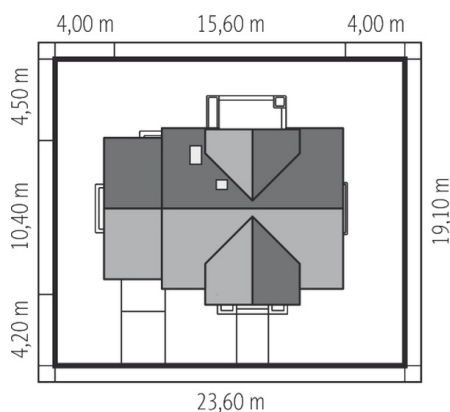
## Opis projektu

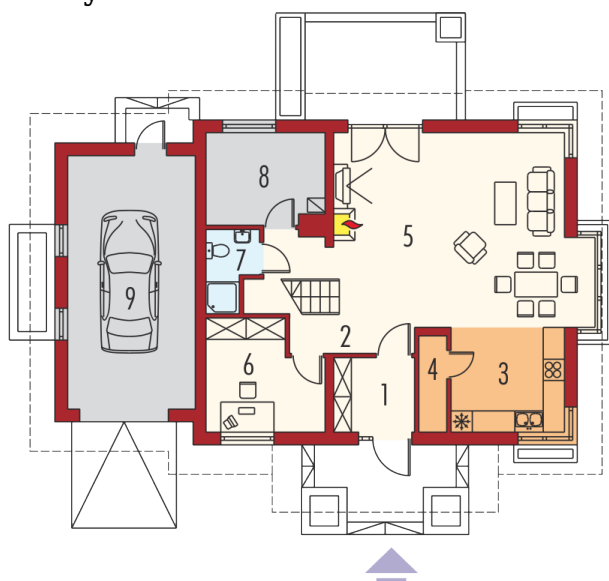
Dom parterowy, z poddaszem użytkowym, niepodpiwniczony (istnieje możliwość podpiwniczenia), z garażem jedno stanowiskowym. Andrzej II G1 spełni oczekiwania nawet najbardziej wymagających inwestorów. Prosta, atrakcyjna bryła sprawia, że dom prezentuje się wyjątkowo elegancko. Nowoczesny charakter Andrzeja II G1 podkreśla gustownie dobrana elewacja. Dom wyróżnia wygodny układ funkcjonalny. Na parterze zaprojektowano strefę dzienną - komfortowy salon z kominkiem, rozświetloną kuchnię oraz obszerną jadalnię. Na parterze umiejscowiono również wygodny gabinet, łazienkę o...

## Elewacje

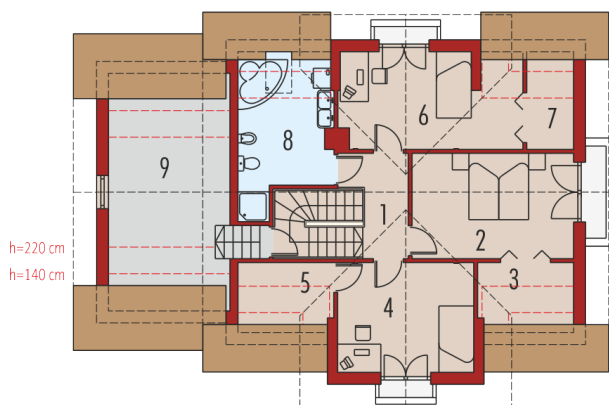


## Sytuacje



**Rzuty**

**Parter 81.33 m<sup>2</sup>**

Wiatrołap	4.70 m <sup>2</sup>
Hol	10.48 m <sup>2</sup>
Kuchnia	9.36 m <sup>2</sup>
Spizarnia	2.06 m <sup>2</sup>
Pokój dzienny + jadalnia	35.19 m <sup>2</sup>
Gabinet	8.27 m <sup>2</sup>
Łazienka	2.87 m <sup>2</sup>
Kotłownia	8.40 m <sup>2</sup>
Garaż	25.52 m <sup>2</sup>


**Poddasze 82.52 m<sup>2</sup>**

Korytarz	5.85 m <sup>2</sup>
Sypialnia	15.24 m <sup>2</sup>
Garderoba	3.03 m <sup>2</sup>
Sypialnia	13.31 m <sup>2</sup>
Garderoba	3.12 m <sup>2</sup>
Sypialnia	14.23 m <sup>2</sup>
Garderoba	2.59 m <sup>2</sup>
Łazienka	9.37 m <sup>2</sup>
Strych	15.78 m <sup>2</sup>