

Podstawowe informacje



Dane techniczne projektu

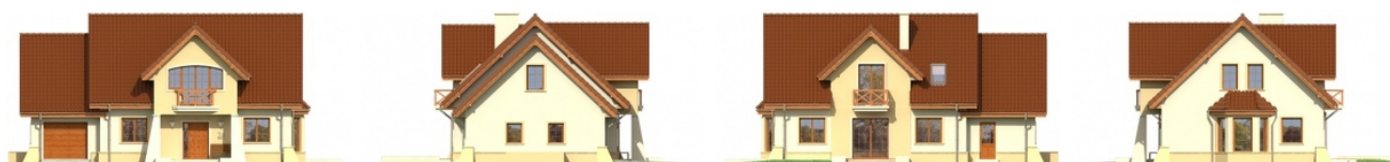
Całkowita powierzchnia	164.36 m²
Powierzchnia użytkowa	140.18 m²
Powierzchnia zabudowy	138.26 m²
Powierzchnia dachu	263 m²
Kubatura	506.55 m³
Wymiary budynku	15.40 x 10.40 m
Kąt nachylenia	43°
Wysokość budynku	8.70 m
Wymiary działki	23.40 x 24.20 m



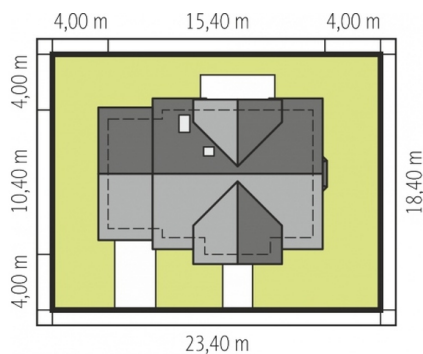
Opis projektu

Dom parterowy z poddaszem użytkowym, niepodpiwniczony (istnieje możliwość podpiwniczenia), z garażem jednostanowiskowym. „Andrzej G1” spełni oczekiwania nawet najbardziej wymagających inwestorów. Prosta, atrakcyjna bryła sprawia, że dom prezentuje się wyjątkowo elegancko. Na parterze zaprojektowano strefę dzienną – komfortowy salon z kominkiem, rozświetloną kuchnię oraz obszerną jadalnię. Na parterze umiejscowiono również wygodny gabinet, łazienkę oraz pomieszczenie gospodarcze. Strefę nocną zlokalizowano na poddaszu, tworzą ją trzy sypialnie (każda z własną,...

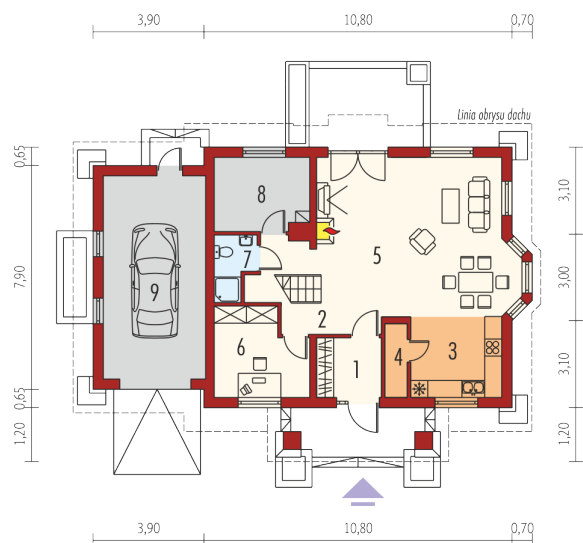
Elewacje



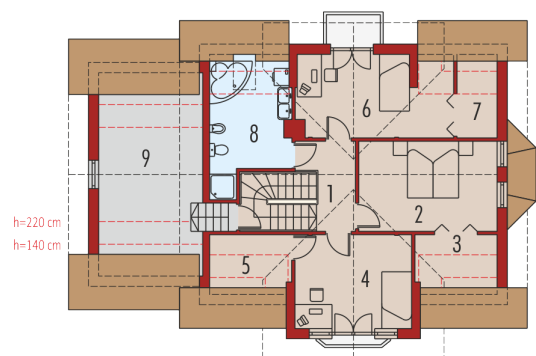
Sytuacje



Schemat uwzględnia minimalne odległości od budynku do granicy działki.
 Szczegóły w zakładce: Jak czytać projekt?

Rzuty

Parter 81.71 m²

Wiatrołap	4.68 m ²
Hol + schody	12.99 m ²
Kuchnia	9.33 m ²
Spizarnia	2.08 m ²
Pokój dzienny	31.95 m ²
Gabinet	9.42 m ²
Łazienka	2.86 m ²
Kotłownia	8.40 m ²
Garaż	25.52 m ²


Poddasze 82.65 m²

Korytarz	5.90 m ²
Sypialnia	15.24 m ²
Garderoba	3.03 m ²
Sypialnia	13.31 m ²
Garderoba	3.12 m ²
Sypialnia	14.24 m ²
Garderoba	2.62 m ²
Łazienka	9.41 m ²
Strych	15.78 m ²