

Podstawowe informacje



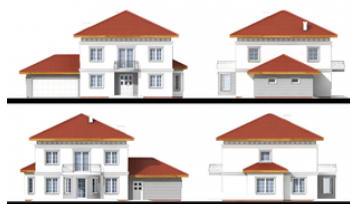
Dane techniczne projektu

Powierzchnia użytkowa	171.42 m ²
Powierzchnia zabudowy	160.89 m ²
Kubatura	726.37 m ³
Wymiary budynku	17.55 x 12.72 m
Kąt nachylenia	25°
Wysokość budynku	9.80 m
Wymiary działki	25.55 x 21.72 m

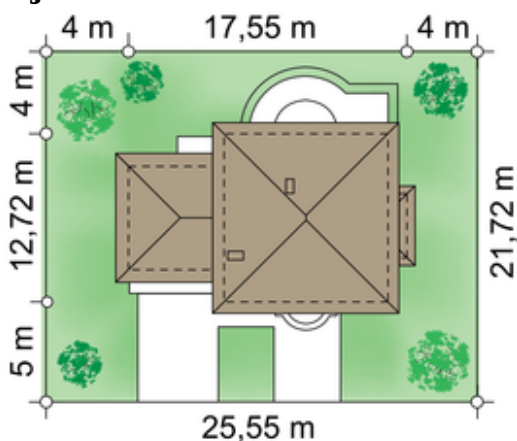
Opis projektu

Stylowa willa miejska dla 4-5-osobowej rodziny. Odpowiedni dla ludzi, którzy kochają funkcjonalność i wygodę. W trosce o wygodę użytkownika zaprojektowaliśmy garaż na dwa samochody. Prostota i funkcjonalność tego domu zachęca do spędzania czasu w gronie rodzinnym.

Elewacje



Sytuacje



Rzuty

