

## Podstawowe informacje



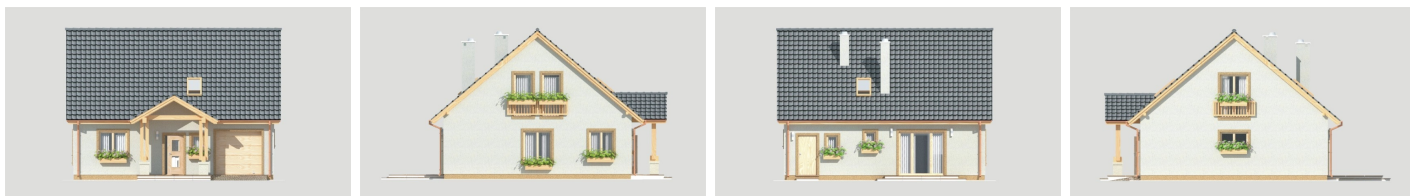
## Dane techniczne projektu

<b>Powierzchnia użytkowa</b>	<b>99.56 m<sup>2</sup></b>
<b>Powierzchnia zabudowy</b>	<b>111.90 m<sup>2</sup></b>
<b>Powierzchnia dachu</b>	<b>172.70 m<sup>2</sup></b>
<b>Kąt nachylenia</b>	<b>40°</b>
<b>Wysokość budynku</b>	<b>8 m</b>
<b>Wymiary działki</b>	<b>18.60 x 0 m</b>

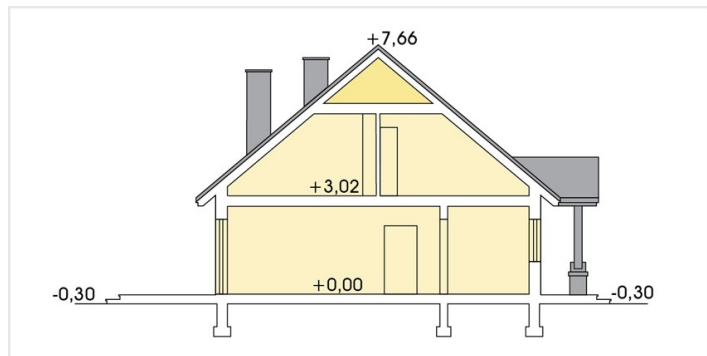
## Opis projektu

Praktyczny i bardzo funkcjonalny dom o tradycyjnej eleganckiej bryle. Kuchnia otwiera się na pokój dzienny zapewniając domownikom kontakt w trakcie codziennych aktywności. Wiatrołap łączy się z kuchnią, przedpokojem, garażem i spiżarnią umożliwiając wchodzenie do domu prosto z garażu jak również wniesienie zakupów z auta do kuchni czy do spiżarni. Na piętrze znajdują się trzy sypialnie i wygodna łazienka. Projekt dostępny w wersji z kotłem gazowym i na paliwo stałe.

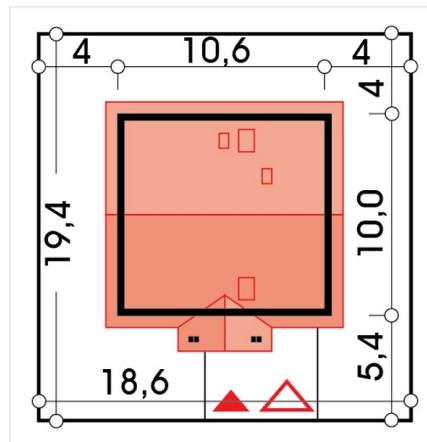
## Elewacje



## Przekrój



## Sytuacje



**Rzuty**
