

Podstawowe informacje



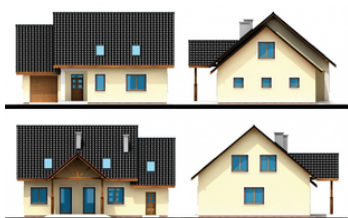
Dane techniczne projektu

Powierzchnia użytkowa	135.98 m ²
Powierzchnia zabudowy	119.65 m ²
Kubatura	606 m ³
Wymiary budynku	12.79 x 9.89 m
Kąt nachylenia	40°
Wysokość budynku	8.30 m
Wymiary działki	20.79 x 20.11 m

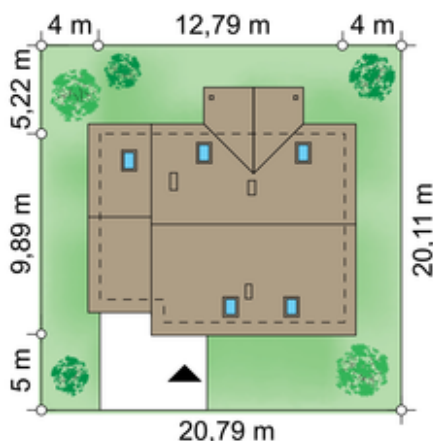
Opis projektu

Dom dla 3-4-osobowej rodziny. Idealny dla ceniących prostotę i wygodę. Czytelny układ funkcjonalny osiągnięty został prostymi zabiegami. Parter mieści przestronny salon z jadalnią, pokój, kuchnię, łazienkę i kotłownię. Poddasze to: 3 sypialnie, łazienka i garderoba.

Elewacje



Sytuacje



Rzuty