

## Podstawowe informacje



## Dane techniczne projektu

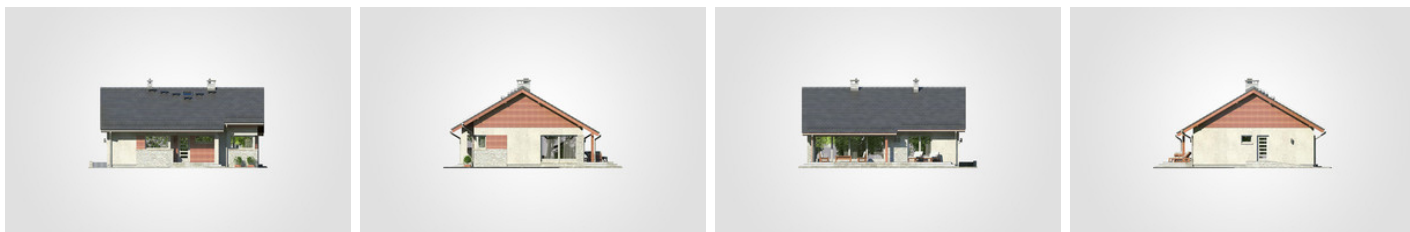
<b>Całkowita powierzchnia</b>	<b>124.05 m<sup>2</sup></b>
<b>Powierzchnia użytkowa</b>	<b>89.60 m<sup>2</sup></b>
<b>Powierzchnia zabudowy</b>	<b>124.30 m<sup>2</sup></b>
<b>Powierzchnia dachu</b>	<b>177.30 m<sup>2</sup></b>
<b>Kubatura</b>	<b>596.85 m<sup>3</sup></b>
<b>Wymiary budynku</b>	<b>12.30 x 9.90 m</b>
<b>Kąt nachylenia</b>	<b>30°</b>
<b>Wysokość budynku</b>	<b>6.59 m</b>
<b>Wymiary działki</b>	<b>20.38 x 18.82 m</b>



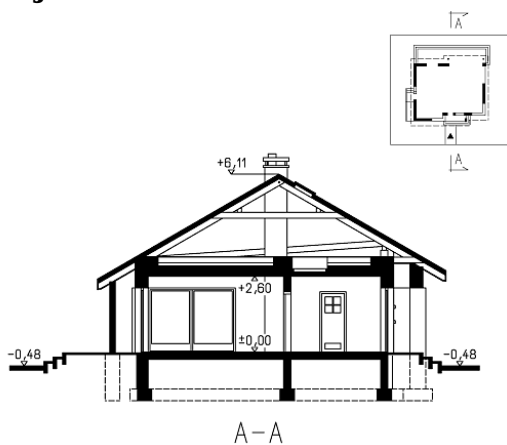
## Opis projektu

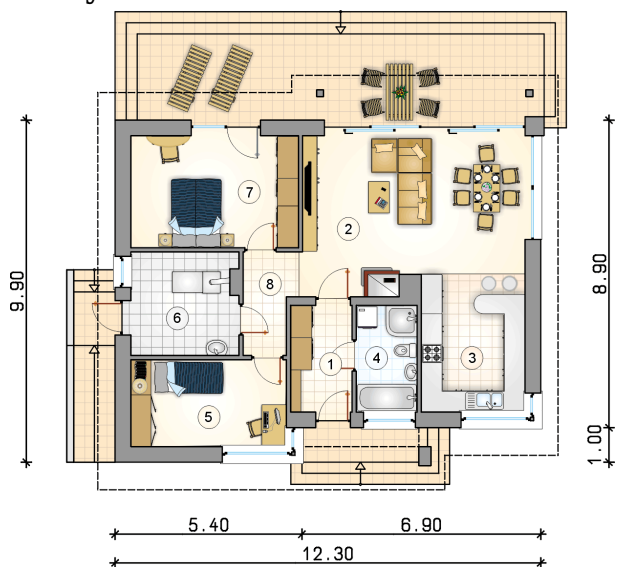
Niewielki, parterowy dom z klasycznym dwuspadowym dachem, przestronnym, odkrytym tarasem, bez podpiwniczenia i garażu

## Elewacje



## Przekrój



**Rzuty**

**Parter 89.60 m<sup>2</sup>**

przedsionek	5.35 m <sup>2</sup>
pokój dzienny z jadalni	27.25 m <sup>2</sup>
kuchnia	11.85 m <sup>2</sup>
łazienka	5.30 m <sup>2</sup>
pokój	11.15 m <sup>2</sup>
kotłownia	9.00 m <sup>2</sup>
pokój	15.45 m <sup>2</sup>
korytarz	4.25 m <sup>2</sup>

