

Podstawowe informacje



Dane techniczne projektu

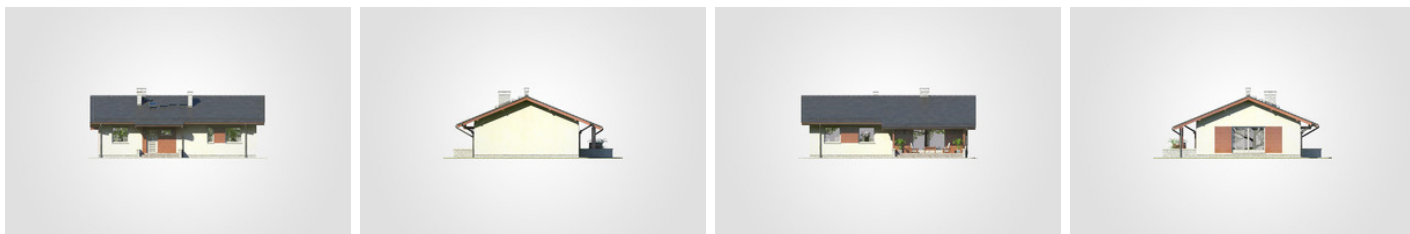
Całkowita powierzchnia	140.35 m²
Powierzchnia użytkowa	105.35 m²
Powierzchnia zabudowy	140.35 m²
Powierzchnia dachu	199.60 m²
Kubatura	595.80 m³
Wymiary budynku	14.05 x 9.30 m
Kąt nachylenia	22°
Wysokość budynku	5.58 m
Wymiary działki	21.05 x 18.79 m



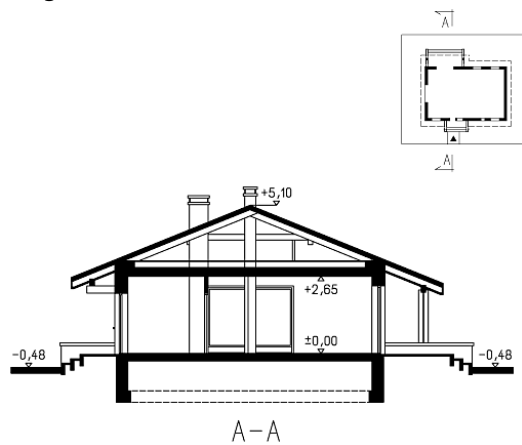
Opis projektu

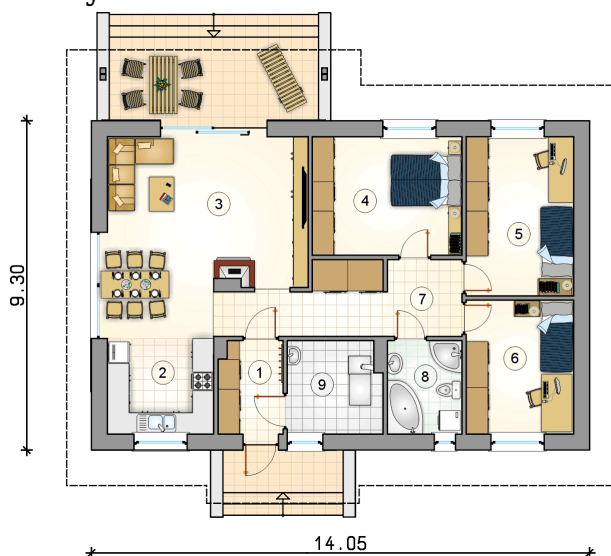
Niewielki parterowy dom z klasycznym, dwuspadowym dachem, bez garażu i podpiwniczenia, z kotłownią na paliwo stałe

Elewacje



Przekrój



Rzuty

Parter 105.35 m²

przedsiomek	4.70 m ²
kuchnia	8.30 m ²
pokój dzienny z jadalni	28.10 m ²
pokój	14.15 m ²
pokój	13.60 m ²
pokój	11.45 m ²
hall	12.60 m ²
łazienka	5.55 m ²
kotłownia	6.90 m ²

