

Podstawowe informacje



Dane techniczne projektu

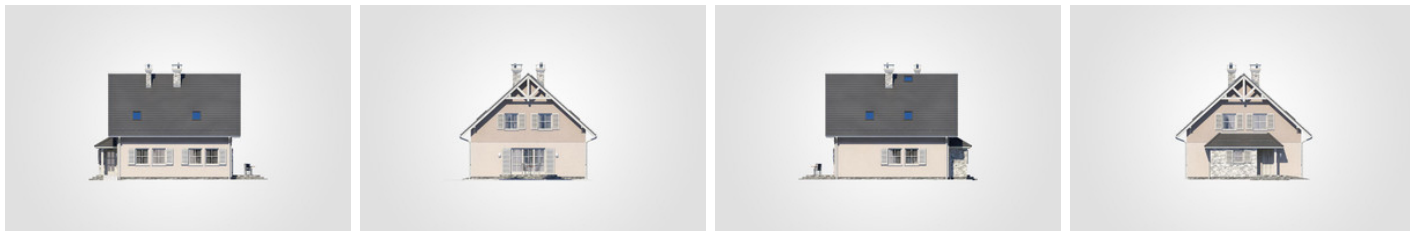
Całkowita powierzchnia	209.75 m²
Powierzchnia użytkowa	141.60 m²
Powierzchnia zabudowy	108.95 m²
Powierzchnia dachu	196 m²
Kubatura	714.90 m³
Wymiary budynku	11.80 x 10 m
Kąt nachylenia	42°
Wysokość budynku	9.40 m
Wymiary działki	19.62 x 18.04 m



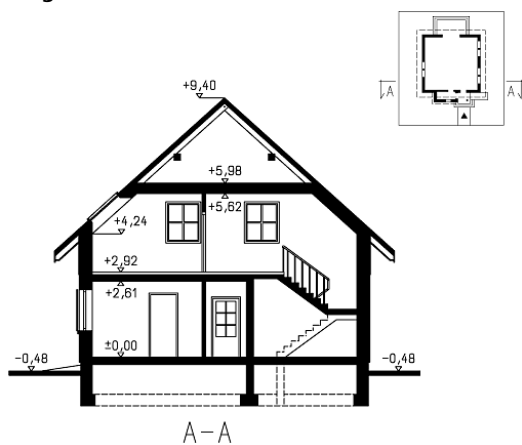
Opis projektu

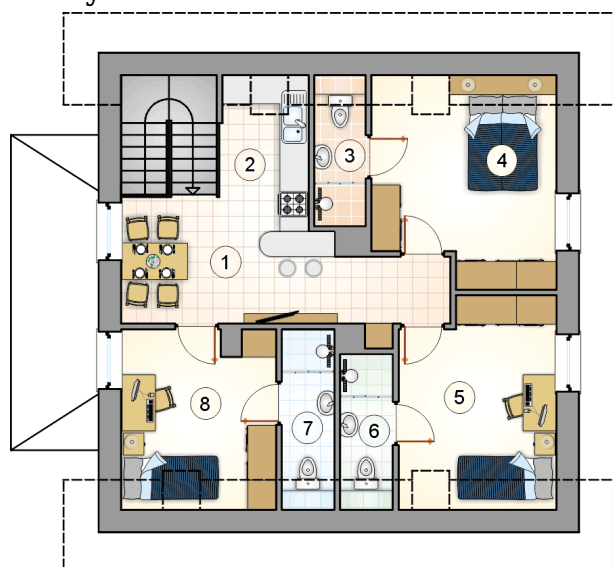
Dom parterowy z poddaszem użytkowym, 4 sypialniami i niezadaszonym tarasem, z kotłownią na paliwo stałe

Elewacje

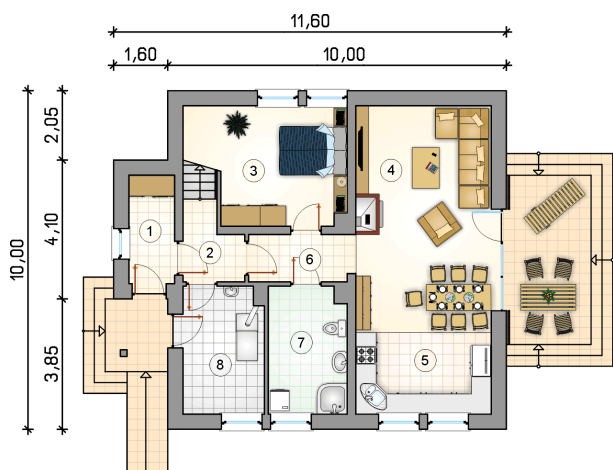


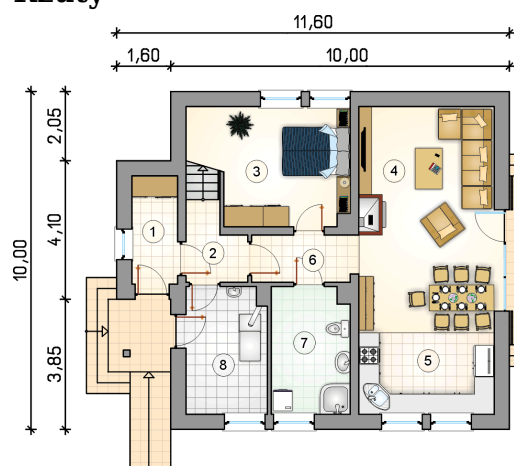
Przekrój



Rzuty

Parter 77.50 m²

przedsionek	4.30 m ²
hall z komunikacj	3.60 m ²
pokój	11.35 m ²
pokój dzienny	20.00 m ²
kuchnia	16.40 m ²
korytarz	4.35 m ²
łazienka	8.60 m ²
kotłownia	8.90 m ²



Rzuty

Poddasze 64.10 m²

hall z komunikacj	12.70 m ²
aneks kuchenny	6.10 m ²
łazienka	2.80 m ²
pokój	13.75 m ²
pokój	12.10 m ²
łazienka	2.95 m ²
łazienka	3.55 m ²
pokój	10.15 m ²

