

## Podstawowe informacje



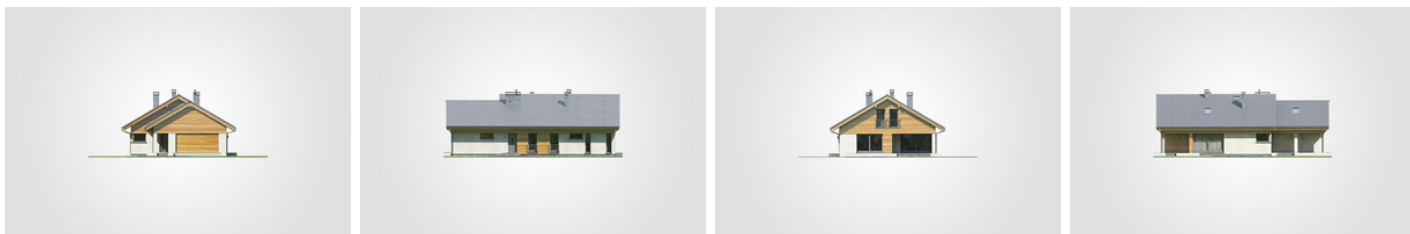
## Dane techniczne projektu

<b>Całkowita powierzchnia</b>	<b>380 m<sup>2</sup></b>
<b>Powierzchnia użytkowa</b>	<b>95.30 m<sup>2</sup></b>
<b>Powierzchnia zabudowy</b>	<b>190 m<sup>2</sup></b>
<b>Powierzchnia dachu</b>	<b>276 m<sup>2</sup></b>
<b>Kubatura</b>	<b>977.60 m<sup>3</sup></b>
<b>Wymiary budynku</b>	<b>10.95 x 18.80 m</b>
<b>Kąt nachylenia</b>	<b>30°</b>
<b>Wysokość budynku</b>	<b>7.14 m</b>
<b>Wymiary działki</b>	<b>19.03 x 26.88 m</b>

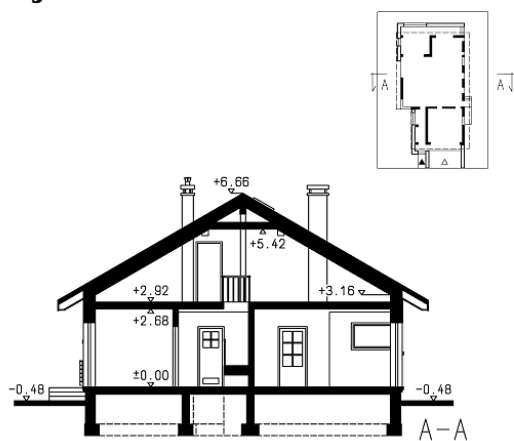
## Opis projektu

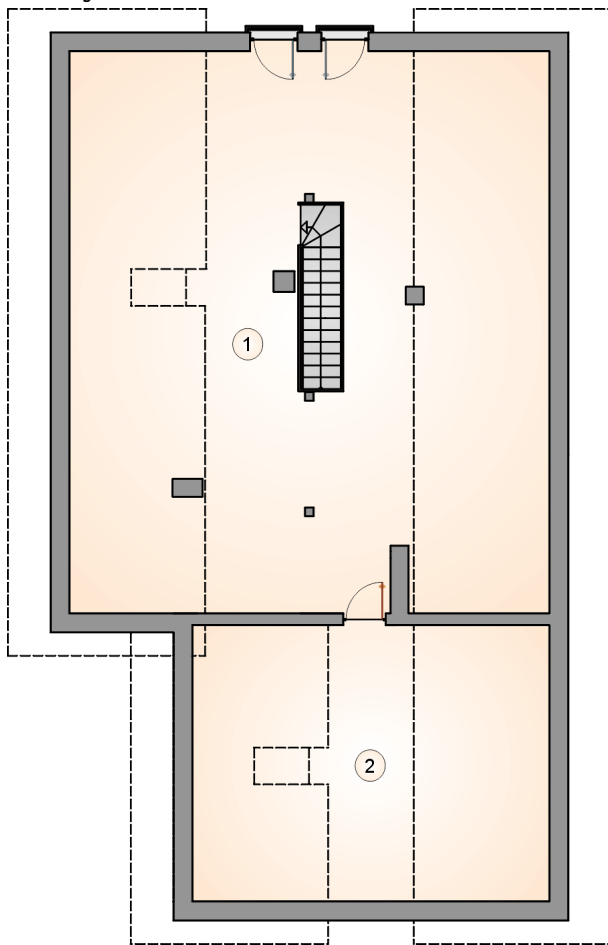
Dom parterowy z możliwością adaptacji poddasza, z przestronnym narożnym tarasem w podcieniu, z garażem, energooszczędny

## Elewacje

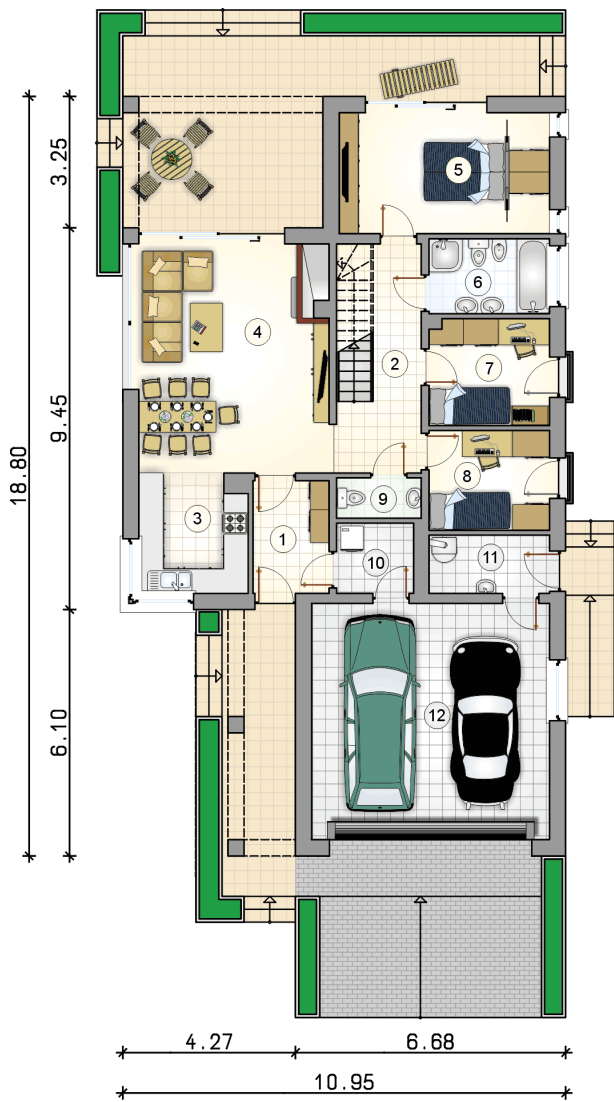


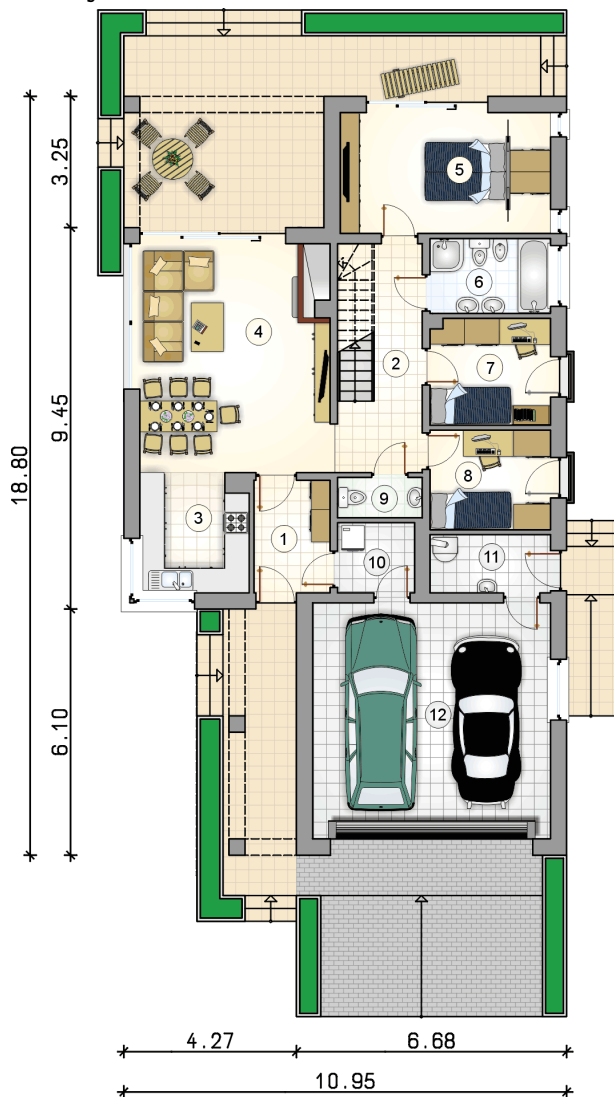
## Przekrój



**Rzuty**

**Parter 95.30 m<sup>2</sup>**

przedsionek	5.10 m <sup>2</sup>
pralnia	3.20 m <sup>2</sup>
kotłownia	4.15 m <sup>2</sup>
garaż	34.05 m <sup>2</sup>
hall	11.20 m <sup>2</sup>
kuchnia	7.65 m <sup>2</sup>
pokój dzienny z jadalni	26.40 m <sup>2</sup>
pokój z garderob	15.35 m <sup>2</sup>
łazienka	5.40 m <sup>2</sup>
pokój	7.65 m <sup>2</sup>
pokój	7.20 m <sup>2</sup>
wc	2.00 m <sup>2</sup>



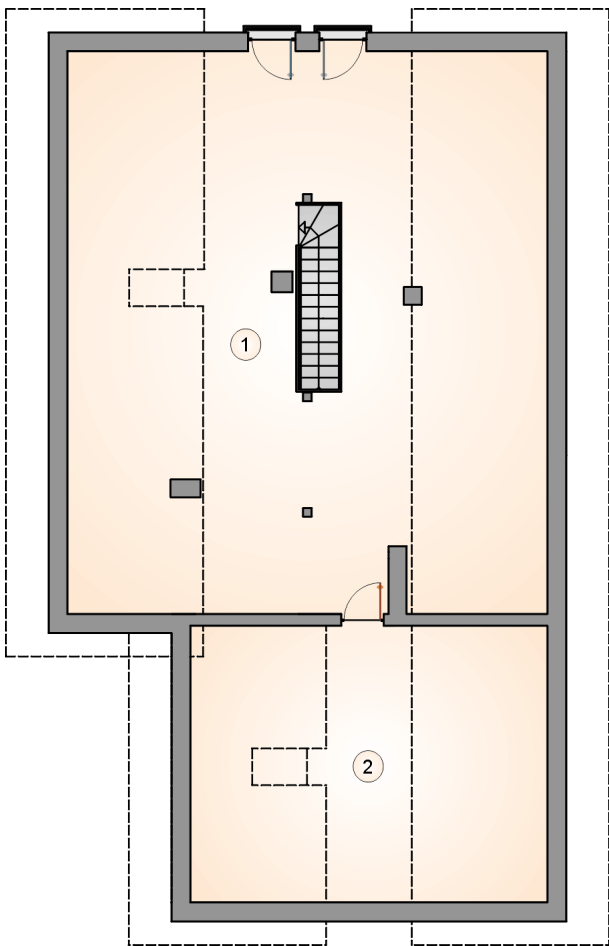
**Rzuty**

**Poddasze 68.05 m<sup>2</sup>**

strych

 54.05 m<sup>2</sup>

strych

 14.00 m<sup>2</sup>



DOBRY DOM  
ul. Wrzesława Romańczuka 6, 35-302 Rzeszów  
+48 17 852 52 30  
08:00 - 16:00

waldemar.kowalski@grupadobrydom.pl  
Podane ceny nie stanowią oferty handlowej w rozumieniu art. 66 par. 1 Kodeksu Cywilnego