

## Podstawowe informacje



## Dane techniczne projektu

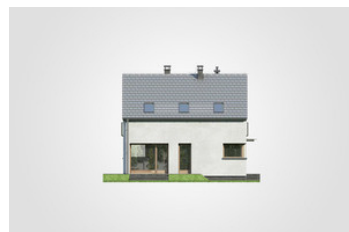
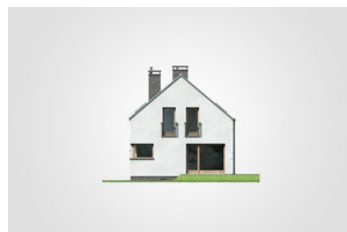
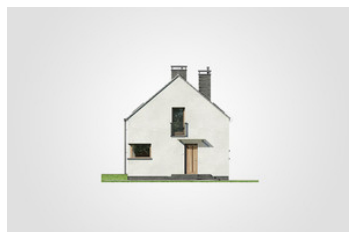
<b>Całkowita powierzchnia</b>	<b>148.20 m<sup>2</sup></b>
<b>Powierzchnia użytkowa</b>	<b>94.10 m<sup>2</sup></b>
<b>Powierzchnia zabudowy</b>	<b>74.10 m<sup>2</sup></b>
<b>Powierzchnia dachu</b>	<b>100 m<sup>2</sup></b>
<b>Kubatura</b>	<b>465.30 m<sup>3</sup></b>
<b>Wymiary budynku</b>	<b>7.80 x 9.50 m</b>
<b>Kąt nachylenia</b>	<b>40°</b>
<b>Wysokość budynku</b>	<b>8.13 m</b>
<b>Wymiary działki</b>	<b>15.80 x 17.50 m</b>

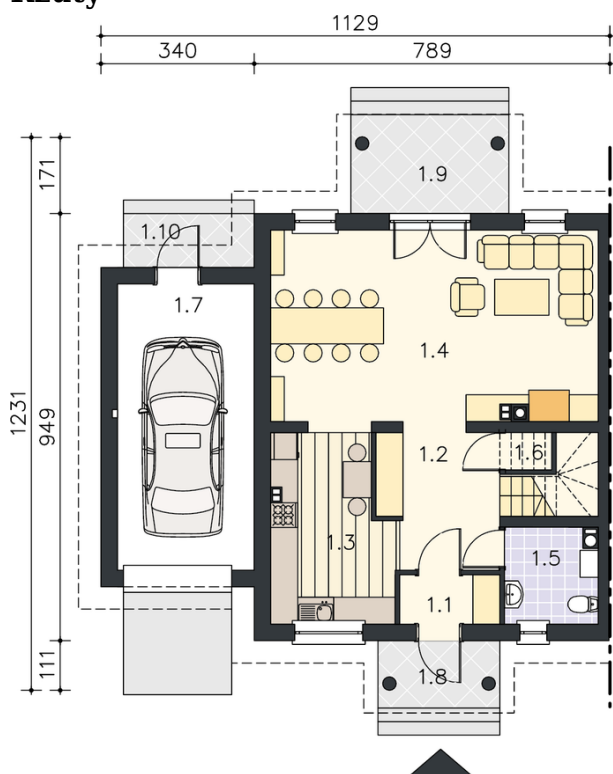


## Opis projektu

Parterowy dom z poddaszem użytkowym, niezadaszonym przestronnym tarasem

## Elewacje



**Rzuty**

**Parter 52.50 m<sup>2</sup>**

przedsionek	3.30 m <sup>2</sup>
hall z komunikacj	8.45 m <sup>2</sup>
kuchnia	9.65 m <sup>2</sup>
spizarka	0.45 m <sup>2</sup>
pokój dzienny z jadalni	18.35 m <sup>2</sup>
pokój	8.15 m <sup>2</sup>
łazienka	1.35 m <sup>2</sup>
kotłownia	2.80 m <sup>2</sup>



**Rzuty**
