

## Podstawowe informacje



## Dane techniczne projektu

<b>Całkowita powierzchnia</b>	<b>236.48 m<sup>2</sup></b>
<b>Powierzchnia użytkowa</b>	<b>173.91 m<sup>2</sup></b>
<b>Powierzchnia zabudowy</b>	<b>180 m<sup>2</sup></b>
<b>Powierzchnia dachu</b>	<b>279.36 m<sup>2</sup></b>
<b>Kubatura</b>	<b>820 m<sup>3</sup></b>
<b>Wymiary budynku</b>	<b>18.53 x 10.50 m</b>
<b>Kąt nachylenia</b>	<b>36°</b>
<b>Wysokość budynku</b>	<b>8.23 m</b>
<b>Wymiary działki</b>	<b>26.54 x 19.44 m</b>



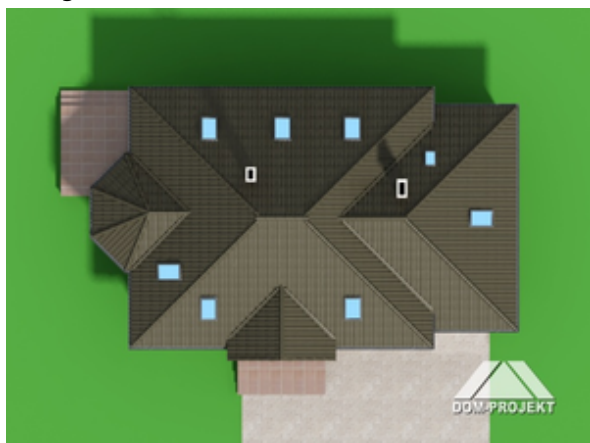
## Opis projektu

Przestronny dom z dobudowaną częścią gospodarczą. Schody na parterze wychodzą z wiatrolapu dzięki czemu poddasze może stanowić odrębne mieszkanie. Ciekawa architektura urozmaicona wykuszem, który jest ozdobą elewacji i miejscem na jadalnię.

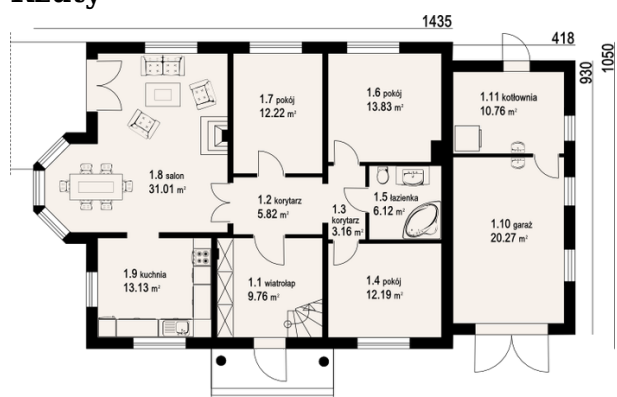
## Elewacje



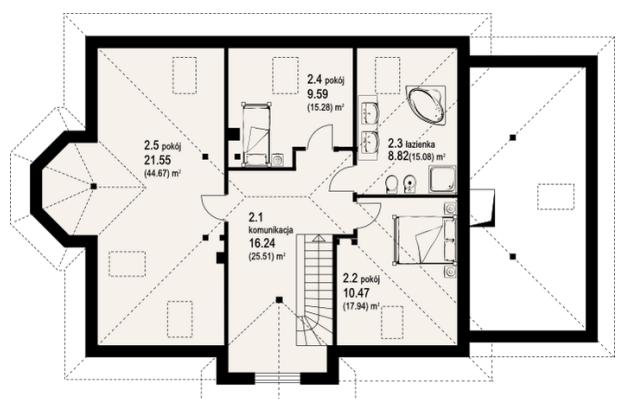
## Sytuacje



DOM-PROJEKT

**Rzuty**

**Parter 118 m<sup>2</sup>**

wiatrołap	9.76 m <sup>2</sup>
garaż	20.27 m <sup>2</sup>
kuchnia	13.13 m <sup>2</sup>
salon	31.01 m <sup>2</sup>
pokój	12.22 m <sup>2</sup>
pokój	13.83 m <sup>2</sup>
łazienka	6.12 m <sup>2</sup>
pokój	12.19 m <sup>2</sup>
korytarz	3.16 m <sup>2</sup>
komunikacja	5.82 m <sup>2</sup>
kotłownia	10.76 m <sup>2</sup>


**Poddasze 118.48 m<sup>2</sup>**

komunikacja	16.24 m <sup>2</sup>
pokój	10.47 m <sup>2</sup>
łazienka	8.82 m <sup>2</sup>
pokój	9.59 m <sup>2</sup>
pokój	21.55 m <sup>2</sup>